

Autotransportwagen bis 680 kg

Artikel Nr.: 95345

Bedienungsanleitung



Nehmen Sie das Produkt erst in Betrieb, nachdem Sie die Beschreibung sorgfältig durchgelesen und verstanden haben. Bewahren Sie die Bedienungsanleitung sicher auf um sie auch später noch verwenden zu können.

Sicherheitshinweise:

Lesen Sie diese Betriebsanleitung sorgfältig durch, damit Sie gründliche Kenntnisse in Bezug auf das Produkt und die Bedienung, sowie Wartung erwerben.

Bedienen Sie den Transportwagen auf die richtige Weise entsprechend dieser Anleitung, so dass Verletzungen und Schäden am Produkt und an Personen vermieden werden können.

Bedienen Sie den Artikel nicht aufgrund von Vermutungen. Halten Sie die Betriebsanleitung bereit und ziehen Sie diese zu Rate, wenn Sie an der Durchführung irgend eines Verfahrens zweifeln.

Die Betriebsanleitung muss dem Bedien- und Wartungspersonal zur Verfügung stehen.

Neben der Betriebsanleitung und den im Verwenderland bzw. an der Einsatzstelle geltenden Regelungen zur Unfallverhütung sind auch die anerkannten fachtechnischen Regeln für sicheres und fachgerechtes Arbeiten zu beachten.

Der Betreiber des Gerätes darf ohne Genehmigung der Firma ek-tech GmbH keine An- und Umbauten sowie Veränderungen am Produkt vornehmen, die die Sicherheit beeinträchtigen könnten.

Setzen Sie stets nur geschultes oder unterwiesenes Personal ein!

Das Urheberrecht an dieser Betriebsanleitung verbleibt bei der Firma ek-tech GmbH.

Die Betriebssicherheit des Produktes ist nur bei bestimmungsgemäßer Verwendung gewährleistet!

Der Anwender muss sich vor Inbetriebnahme mit den Sicherheitsbestimmungen vertraut machen und alle angeführten Hinweise zur sicheren Bedienung beachten.

Es wird keine Haftung bei unsachgemäßer Benutzung übernommen.

Hinweis: Die Warnungen und Hinweise in dieser Bedienungsanleitung können nicht alle möglichen Bedingungen und Situationen erfassen die auftreten können. Es liegt am Betreiber das Produkt mit gesundem Menschenverstand zu bedienen und Vorsicht walten zu lassen. Dies sind Faktoren, die nicht in das Produkt eingebaut werden können, sondern vom Betreiber bereitgestellt werden müssen.

Technische Daten

Kapazität	1.500 lbs. (680,4 kg)
Max. Reifenbreite	12,8" (325 mm)
Arbeitsbereich	13.4" x 279" (340 mm - 710 mm)
Nettogewicht	34,7 lbs. (15,75 kg)

Warnhinweise



Dies ist das Sicherheitswarnsymbol. Es macht Sie auf alle möglichen Verletzungsgefahren aufmerksam. Beachten Sie alle Sicherheitshinweise, die diesem Symbol folgen, um mögliche Verletzungen oder schwerwiegendere Folgen zu vermeiden.



Dieses Symbol weist auf eine gefährliche Situation hin, die zu schweren Verletzungen oder zum Tod führen kann.

Ursprung gefährlicher Situationen



Die Nutzung des Transportwagens birgt bestimmten Gefahren, die nicht durch mechanische Mittel verhindert werden können, sondern nur durch die Ausübung von Intelligenz, Vorsicht und den gesunden Menschenverstand.

Lassen Sie nur qualifiziertes Personal mit den Transportwagen verwenden, die durch ihr vorsichtiges und kompetentes Handeln den sicheren Betrieb des Gerätes, den richtigen Gebrauch bei Kraftfahrzeugen und deren Komponenten gewährleisten.

Gefährliche Situationen wie umfallen, kippen oder verrutschen der Ladung können zB.: durch unsachgemäße Ladungssicherung, Überlastung, falsche nicht-zentrale Lastenplatzierung, transport über instabilen Untergrund oder Zweckentfremdung des Wagens entstehen.

Methoden zur Vermeidung gefährlicher Situationen



- Lesen, studieren, verstehen und befolgen Sie alle Anweisungen der Bedienungsanleitung, bevor Sie das Gerät in Betrieb nehmen.
- Die Verwendung dieses Produkts ist nur auf Transport beschränkt.
- Der Transportwagen darf nur paarweise zum Transportieren von Fahrzeugen verwendet werden. Verwenden Sie den Transportwagen nicht um Fahrzeuge ohne Räder zu transportieren.
- Überprüfen Sie den Wagen vor jedem Gebrauch. Falls er beschädigt ist, verändert oder modifiziert wurde, sich in einem schlechten Zustand befindet, Hydraulikflüssigkeit austritt, oder wenn Teile lose sind oder fehlen, sind diese Fehler vor der Inbetriebnahme zu korrigieren.
- Überschreiten Sie nicht die vorgegebenen Kapazitäten.
- Verwenden Sie den Wagen nur auf harten, ebenen, trockenen Betonoberflächen die frei von allen Hindernissen und Dehnfugen sind.
- Verwenden Sie keine Reifen die breiter als 12,8“ sind.
- Bevor Sie das Fahrzeug bewegen, Stellen Sie sicher, dass die Fahrzeugräder zentriert und gesichert sind.
- Starten oder fahren Sie nicht mit dem Fahrzeug, wenn es sich auf Transportwagen befindet. Der Transportwagen ist nur zum manuellen Transport des Autos geeignet.
- Aktivieren Sie die Sperrvorrichtung der Lenkrollen nachdem Sie das Fahrzeug zum gewünschten Platz transportiert haben.
- Verwenden Sie dieses Produkt nicht für andere Zwecke als die, für die es entworfen wurde und nehmen Sie keine Modifikationen vor die nicht vom Hersteller genehmigt wurden.
- Arbeiten Sie niemals auf, um oder unter Fahrzeugen die lediglich von Transportwagen gestützt werden.
- Nichtbeachtung dieser Warnungen kann zu schweren oder tödlichen Verletzungen und / oder Sachschäden führen.



Installation

Ziehen Sie bei folgender Anleitung zur Identifizierung der Teile die Explosionszeichnung zu Rate:

1. Die Teile 2, 4 und 5 bilden die Basisschenkel Baugruppe. Verbinden Sie die Basisschenkel Baugruppe mit dem Innenrohr (Nr. 6) und dem Außenrohr (Nr.: 29). Sichern Sie die Teile mit den Unterlegscheiben (Nr. 28, 27) und der Schraube (Nr. 26), so wie es in der Explosionszeichnung dargestellt wird.
2. Befestigen Sie die beiden Lenkrollen mit Bremse (Nr.11) auf dem Außen- und Innenrohr (Nr. 29 und 6) durch anziehen je einer Sicherungsmutter (Nr. 1).
3. Platzieren Sie die beiden anderen ungebremsten Lenkrollen (Nr. 3) am Ende der Basisschenkel und fixieren Sie sie mit den restlichen zwei Sicherungsmuttern (Nr. 1).
4. Wenn Sie den Transportwagen lagern wollen oder er sich nicht in Gebrauch befindet sollten Sie die Pedal Baugruppe (Nr. 12) sichern. Drehen Sie dazu die Pedalverriegelung (Nr. 15) in Richtung Pedalende (Nr. 12) und fixieren Sie es mit dem Sperrstift (Nr. 9) durch eine Drehung nach oben, so dass der Sperrstift in das rechteckige Loch an der Spitze des Pedals (Nr. 12) einrastet.

BEDIENUNGSANLEITUNG



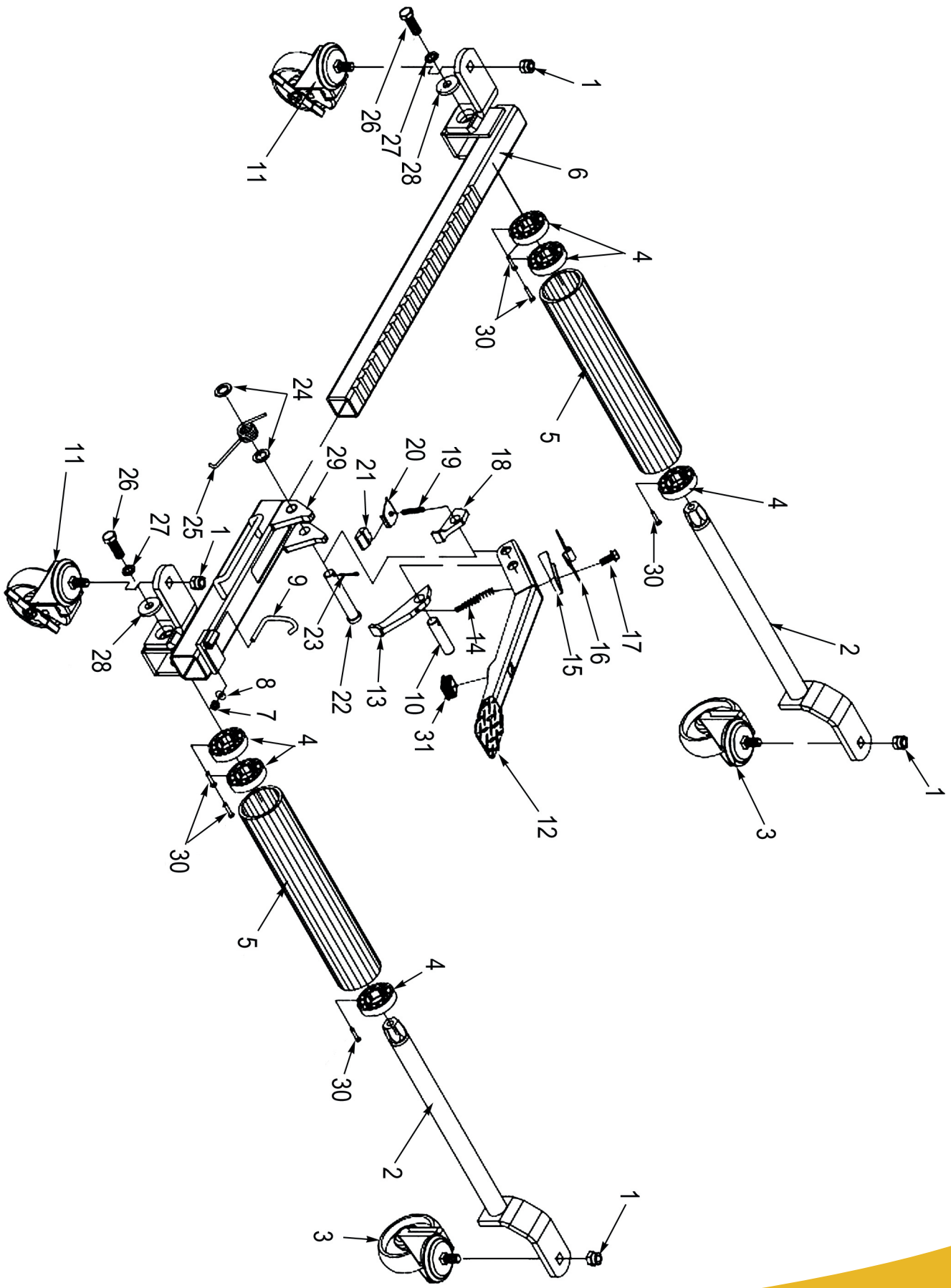
Dies ist das Sicherheitswarnsymbol für der Bedienungsanleitung und macht Sie in diesem Abschnitt auf mögliche Verletzungsgefahren aufmerksam. Befolgen Sie alle Anweisungen, um mögliche Verletzungen und / oder Sachschäden zu vermeiden.

1. Stellen Sie sicher, dass sich das Fahrzeug auf einer harten, ebenen und trockenen Oberfläche befindet und das beim Automatik-Getriebe auf PARK gestellt bzw. die Handbremse beim Schalt-Getriebe angezogen wurde, bevor Sie den Transportwagen verwenden.
2. Lösen Sie das Pedal (Nr. 12) vom Außenrohr (Nr. 29), indem Sie mit einer Hand auf das Pedal Ende drücken während Sie mit der Anderen den Sperrstift (Nr. 9) aus dem rechteckigen Loch lösen und nach unten drehen.
3. Verbreitern Sie den Basisschenkel weit genug, um den Reifen problemlos überspannen zu können.
4. Schieben Sie den Transportwagen in Richtung des Reifens, wo die Rollen der Basisschenkel Baugruppe den Reifen überspannen, die Mitte des Reifens muss nach der Mitte der Rollen ausgerichtet werden.
5. Drehen Sie die Verriegelung (Nr. 15) in die entgegengesetzte Richtung, so dass die vordere Klaue (Nr. 13) bei den Zähnen am Innenrohr (Nr. 6) einrastet.
6. Aktivieren Sie Pedalbaugruppe (Nr. 12), damit die Rollen auf der Basisschenkel Baugruppe mit dem Reifenumfang in Berührung kommen. Stellen Sie außerdem sicher, dass der Reifen richtig mit dem Transportwagen abgestimmt ist. Fahren Sie mit der Aktivierung fort, bis sich der Reifen ca. 1“ vom Boden abgehoben hat.
7. Wiederholen Sie die Schritte 1 bis 6 auf den restlichen drei Reifen. Überprüfen Sie, ob der 1“ Abstand ausreicht, um das Fahrzeug ohne Hindernisse zu manövrieren. Es könnte notwendig sein, die Bodenfreiheit zu erhöhen.

8. Sobald das Fahrzeug von den Transportwagen gestützt wird, bewegen Sie das Fahrzeug langsam und sorgfältig zu seinem Ziel. Am Zielort angekommen betätigen Sie die Bremsen der Lenkrollen damit das Fahrzeug während der Arbeit nicht verrutschen kann.
9. Wenn Sie das Fahrzeug vom Transportwagen nehmen, muss die Lenkrollenbremse wieder gelöst werden.
10. Drehen Sie die Verriegelung (Nr. 15) nach vorne zum Pedal und betätigen Sie es bis sich die Rollen der Basisschenkel vom Reifen lösen. Schieben Sie anschließend den Transportwagen aus dem Fahrzeug.

Teileliste

Nr.	Bezeichnung	Menge	Nr.	Bezeichnung	Menge
1	Sicherungsmutter	4	17	Schraube	1
2	Rollen Baugruppe	2	18	Hintere Klaue	1
3	Lenkrolle ohne Bremse	2	19	Feder	1
4	Nylon Muffe	6	20	Fixierplatte	1
5	Rollen	2	21	Begrenzungsblock	1
6	Innenrohr	1	22	Fixierstift	1
7	Sicherungsmutter	1	23	Splint	1
8	Sicherungsmutter	1	24	Unterlegscheibe	2
9	Sperrstift	1	25	Feder	1
10	Fixierstift	1	26	Schraube	2
11	Lenkrolle mit Bremse	2	27	Federring	2
12	Pedalbaugruppe	1	28	Beilagscheibe	2
13	Vordere Klaue	1	29	Außenrohr	1
14	Feder	1	30	Schraube	6
15	Verriegelung	1	31	Gummidichtung	1
16	Federstützplatte	1			



Importiert durch

ek-tech GmbH

Neustiftgasse 57-59 / W67

1070 Wien

Tel.: 0043/(0)664/2241505

johann.ebner@ek-tech.at

www.ek-tech.at

