

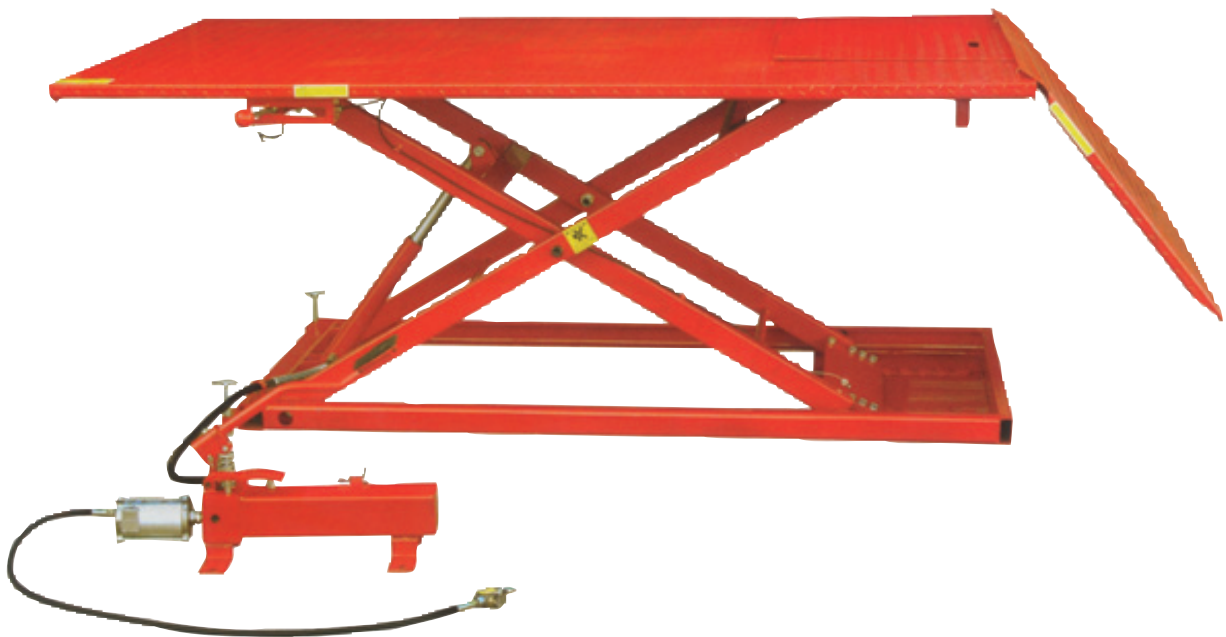
# Hebebühne

**680 kg**

**CE**

**Nr.: 89782**

## Bedienungsanleitung



Nehmen Sie das Produkt erst in Betrieb, nachdem Sie die Beschreibung sorgfältig durchgelesen und verstanden haben. Bewahren Sie die Bedienungsanleitung richtig auf um sie auch später noch verwenden zu können.

## Achtung:

Lesen Sie diese Betriebsanleitung sorgfältig durch, damit Sie gründliche Kenntnisse in Bezug auf die Maschine und ihre Bedienung sowie Wartung erwerben.

Bedienen Sie diese Maschine auf die richtige Weise entsprechend dieser Anleitung, sodass Verletzungen und Schäden an der Anlage vermieden werden.

Bedienen Sie die Maschine nicht aufgrund von Vermutungen. Halten Sie die Betriebsanleitung zur Verfügung und ziehen Sie diese zu Rate, wenn Sie an der Durchführung irgendeines Verfahrens zweifeln.

Die Betriebsanleitung muss dem Bedien- und Wartungspersonal zur Verfügung stehen.

Neben der Betriebsanleitung und den im Verwenderland bzw. an der Einsatzstelle geltenden verbindlichen Regelungen zur Unfallverhütung sind auch die anerkannten fachtechnischen Regeln für sicherheit- und fachgerechtes Arbeiten zu beachten.

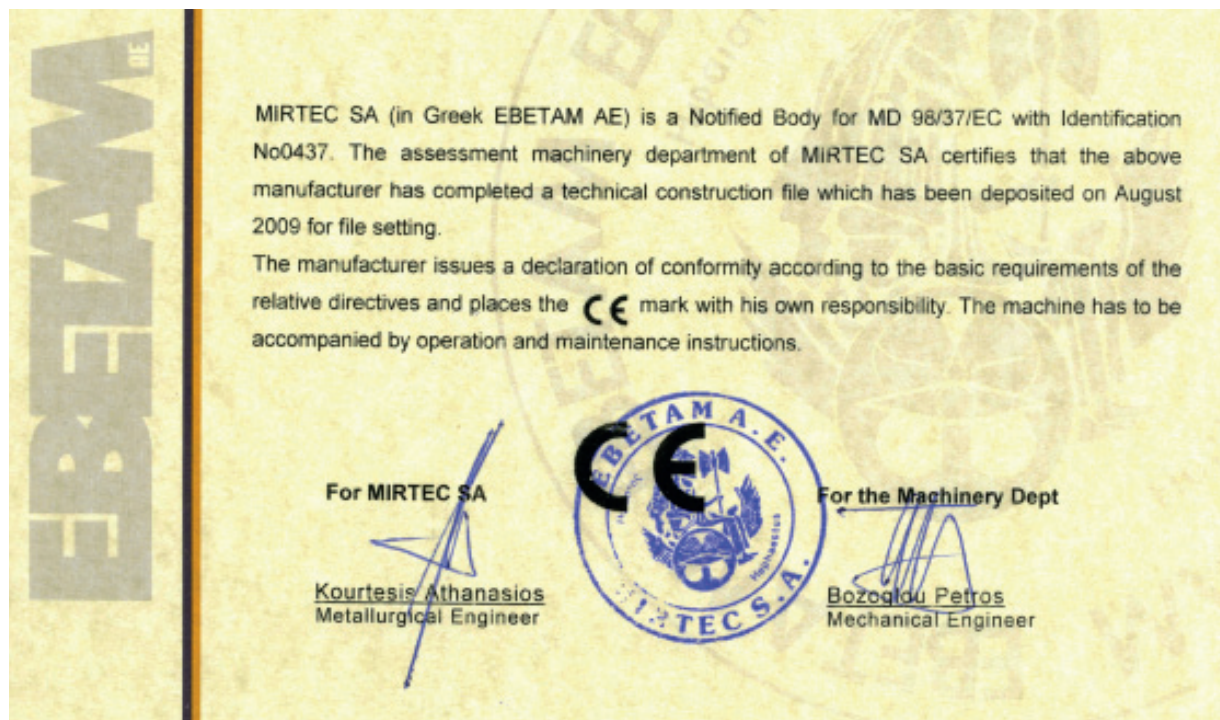
Der Betreiber des Gerätes darf ohne Genehmigung der EK-Tech GmbH keine An- und Umbauten sowie Veränderungen an der Maschine vornehmen, die die Sicherheit beeinträchtigen könnten.

Setzen Sie stets nur geschultes oder unterwiesenes Personal ein!

Das Urheberrecht an dieser Betriebsanleitung verbleibt bei der Firma EK-Tech.

Die Maschine ist ausschließlich gemäß ihrer bestimmungsgemäßen Verwendung und in sicherheitstechnisch einwandfreiem Zustand zu benutzen!

Die Betriebssicherheit der Maschine ist nur bei bestimmungsgemäßer Verwendung gewährleistet!



# 1. Sicherheitsanleitung und Warnungen

## WICHTIG

**Lesen Sie diese Anleitung sorgfältig. Beachten Sie die Sicherheitsanforderungen, Warnungen und Hinweise. Verwenden Sie die Hebebühne korrekt, mit Sorgfalt und nur für den Zweck, für den sie bestimmt ist. Andernfalls können Schäden am Eigentum oder Verletzungen entstehen. Bewahren Sie die Bedienungsanleitung für künftige Verwendung auf.**

- 1.1 Nur qualifiziertes Personal sollte die Wartung übernehmen, damit die Hebebühne in gutem Zustand bleibt. Halten Sie sie bestmöglich sauber für eine sichere Leistung.
- 1.2 Die maximale Hebeleistung beträgt 680 kg. Überschreiten Sie die Tragfähigkeit nicht.
- 1.3 Verwenden Sie die Hebebühne nur zum Heben und nicht für zweckentfremdende Tätigkeiten.
- 1.4 Halten Sie Kinder und arbeitsfremde Personen von dem Arbeitsumfeld fern.
- 1.5 Vermeiden Sie schlecht sitzende Kleidung. Entfernen Sie Krawatten, Uhren, Ringe und anderen losen Schmuck und binden Sie langes Haar zusammen.
- 1.6 Tragen Sie vorschriftsmäßige Sicherheitshandschuhe bei der Arbeit mit der Hebebühne.
- 1.7 Halten Sie die richtige Balance und Stand, überschätzen Sie sich nicht und tragen Sie rutschfeste Schuhe.
- 1.8 Verwenden Sie den Heber nur auf einer Oberfläche die stabil, eben, trocken, nicht rutschig und in der Lage ist, eine dauerhafte Last zu tragen. Halten Sie die Oberfläche sauber, ordentlich und frei von arbeitsfremden Materialien und sorgen Sie für ausreichend Licht.
- 1.9 Bevor Sie die Ladung heben, stabilisieren Sie die Hebebühne durch Drehen der Einstellschrauben nach unten. Transportieren Sie keine Lasten auf der Hebebühne, sondern verwenden Sie sie nur zum stationären Heben und Senken von Ladungen. Stellen Sie sicher, dass die Ladung immer stabil bleibt.
- 1.10 Stellen Sie sicher, dass die Ladung ausreichend mit entsprechenden Gurten auf der Hebebühne gesichert wurde.
- 1.11 Wenn die Ladung auf die Arbeitshöhe angehoben wurde, versichern Sie sich, dass Sie den Sicherheitshebel (41), zu Ihrer rechten Seite und die Schließplatte in entsprechender Position gesichert haben, um ungewolltes Absenken der Bühne zu vermeiden.
- 1.12 Stellen Sie sicher, wenn Sie die Hebebühne senken, dass sich keine Objekte darunter befinden und alle Personen im Umkreis frei stehen.
- 1.13 Halten Sie Ihre Hände und Füße immer von beweglichen Teilen fern.
- 1.14 Verwenden Sie die Hebebühne nicht, wenn sie beschädigt wurde, wenn Sie beschädigte Teile bemerken oder wenn sie einer Stoßbelastung ausgesetzt war.
- 1.15 Arbeiten Sie nicht mit der Hebebühne, wenn Sie müde sind, unter Alkohol- oder Drogeneinfluss stehen, oder andere berauschende Medikamente zu sich genommen haben.
- 1.16 Erlauben Sie keinem ungeschulten Personal mit der Hebebühne zu arbeiten.
- 1.17 Verändern Sie die Hebebühne nicht.
- 1.18 Stellen Sie die Hebebühne nicht bei Regen oder Schnee auf.
- 1.19 Falls die Hebebühne repariert werden muss und/oder Ersatzteile braucht, lassen Sie die Reparatur nur von einem fachkundigen Techniker und nur mit den Ersatzteilen vom Erzeuger durchführen.
- 1.20 Die in diesem Handbuch beschriebenen Warnhinweise, Vorsichtsmaßnahmen und Anwendungen decken bei weitem nicht alle möglichen Situationen und Bedingungen ab. Leider kann in unser Produkt kein gesunder Menschenverstand und Vorsicht eingebaut werden, das muss vom Betreiber selbst bereitgestellt werden.

## 2. Technische Daten

<b>Kapazität:</b>	680 kg
<b>Breite:</b>	1200 mm
<b>Länge:</b>	2000 mm
<b>min Höhe:</b>	181.5 mm
<b>max. Höhe:</b>	820 mm
<b>Luftdruck:</b>	0.75-0.85 Mpa
<b>Lufteinlassfitting:</b>	1/4 inch NPT

## 3. Montage

Packen Sie die Hebebühne aus und überprüfen Sie die Teile anhand der beiliegenden Liste. Sollten sich beschädigte oder fehlende Teile darunter befinden, verständigen Sie bitte umgehend den Lieferanten.

### Inhalt

• Hebebühne Hauptbaugruppe • Luft/Hand Hydraulikpumpe • Auffahrtsrampe

- 3.1 Setzen Sie die Luft/Hand Hydraulikpumpe (31) an die Seite der Hebebühne. Verbinden Sie den Öl Schlauchanschluss (30) mit dem Anschluss in der Luft/ Hand Hydraulikpumpe (31).
- 3.2 Fügen Sie die Auffahrtsplatte (3) am Ende der Plattform (1) ein.

## 4. Vor der ersten Verwendung

- 4.1 Vor dem ersten Gebrauch gießen Sie einen Teelöffel qualitativ gutes Druckluft-Schmiermittel in den Luftzufuhreingang des Hebesteuerventils, verbinden Sie Luftzufuhr und arbeiten Sie für 3 Sekunden um das Schmiermittel gleichmäßig zu verteilen.
- 4.2 Lassen Sie die Pumpe ungefähr eine Stunde unbenutzt, damit sich das Öl setzen kann bevor Sie das System reinigen.  
Hinweis: Wenn das Öl nicht ausreichend Zeit zum Absetzen erhält, könnte das zu verbleibender Luft im Öl führen. In diesem Fall wird die Pumpe nicht ausreichend gereinigt und es ist eine zweite Reinigung erforderlich.
- 4.3 Ablassen von Luft im Hydrauliksystem:  
**Manuelles Bediensystem:** Entlüften Sie den Hydraulikkreislauf durch das 15- 20 malige Betätigen des Auslöse-Fußpedals (34) und des Hebe-Fußpedals (32).  
**Luft Bediensystem:** Schließen Sie den Luftansauganschluss (40) an den Luftzufuhrschlauch-Schleusenanschluss an und drücken Sie das Auslöse-Fußpedal (34) voll durch, dann drehen Sie das Luftventil (39) und lassen Sie die Pumpe für 30 Sekunden arbeiten, um die Luft aus dem System zu entfernen.
- 4.4 Testen Sie die unbeladene Hebebühne: bewegen Sie den Sicherheitsgriff (41) zur rechten Seite, heben Sie die Hebebühne auf die maximale Höhe an, dann drehen Sie den Sicherheitsgriff (41) nach links in die Vertiefung um wieder abzusenken. Drücken Sie das Auslöse-Fußpedal (34) langsam um die Sinkgeschwindigkeit zu steuern.

## 5. Bedienungsanleitung

**Achtung! Stellen Sie sicher, dass Sie die Sicherheitsanleitung vor der Verwendung gelesen und verstanden haben.**

**Achtung! Versuchen Sie nicht, die Hebebühne zu überladen.**

- 5.1 Positionieren Sie die Hebebühne in einer geeigneten Umgebung, drehen Sie Justierschraube (25) fest damit die Hebebühne stabil und eben auf der Oberfläche ist. Der Grund auf dem die Hebebühne steht sollt fest und flach sein (vorzugsweise Beton).
- 5.2 Fahren Sie das ATV oder das Motorrad über die Auffahrtsrampe auf die Plattform.  
Achtung! Das Motorrad muss, bevor sie es anheben, vollständig von der Hebeplattform (1) unterstützt werden. Stellen Sie das Hinterrad keinesfalls auf der Auffahrtsrampe (3) ab und verwende Sie die Rampe (3) nicht um das Gewicht des Motorrads beim Heben zu unterstützen.

## Achtung!

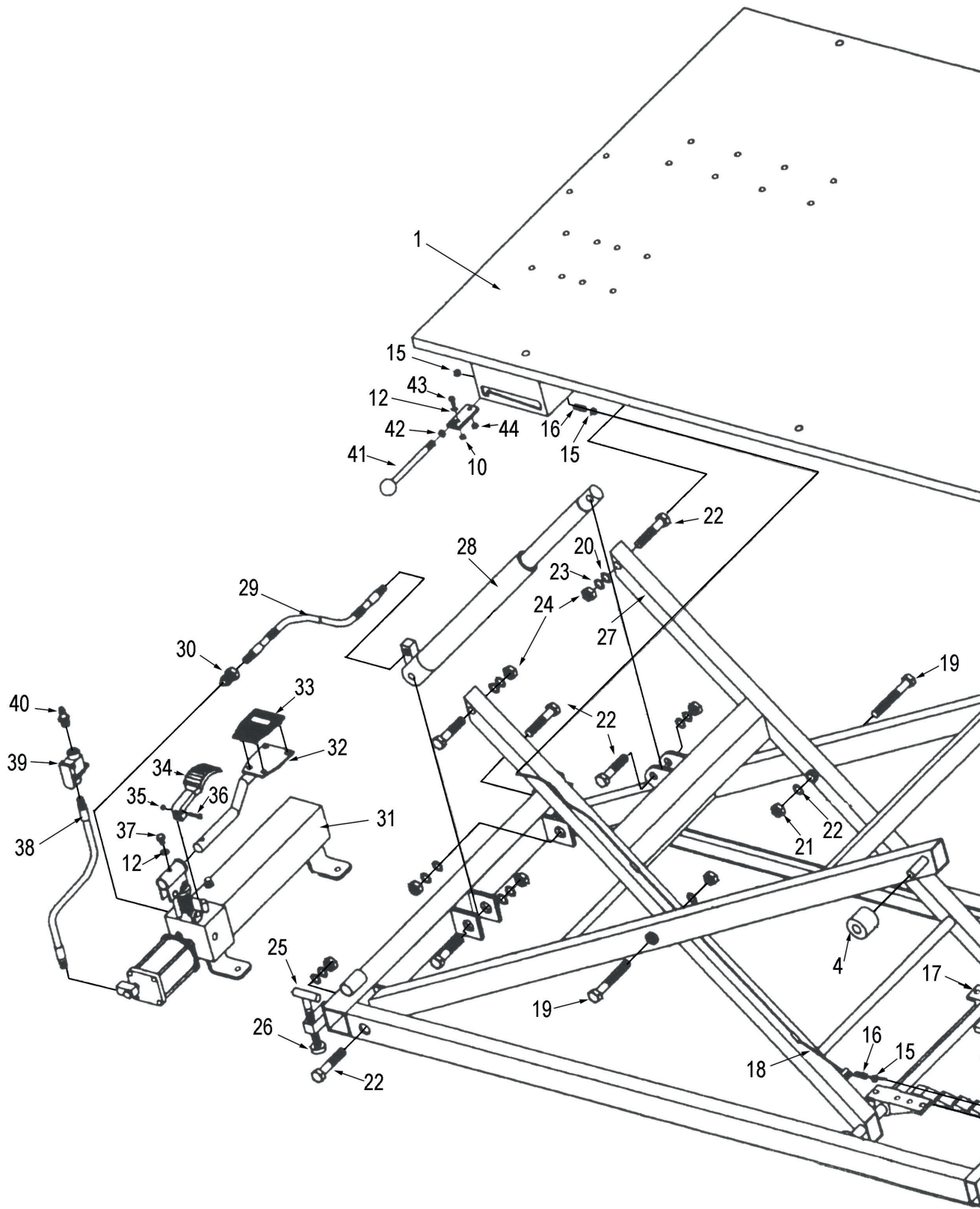
Die Auffahrrampe (3) ist nur dazu da, das Fahrzeug auf die Plattform (1) zu fahren, wenn sich die Hebebühne auf der niedrigsten Position befindet.

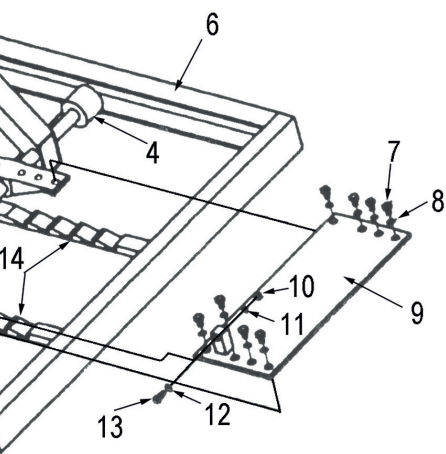
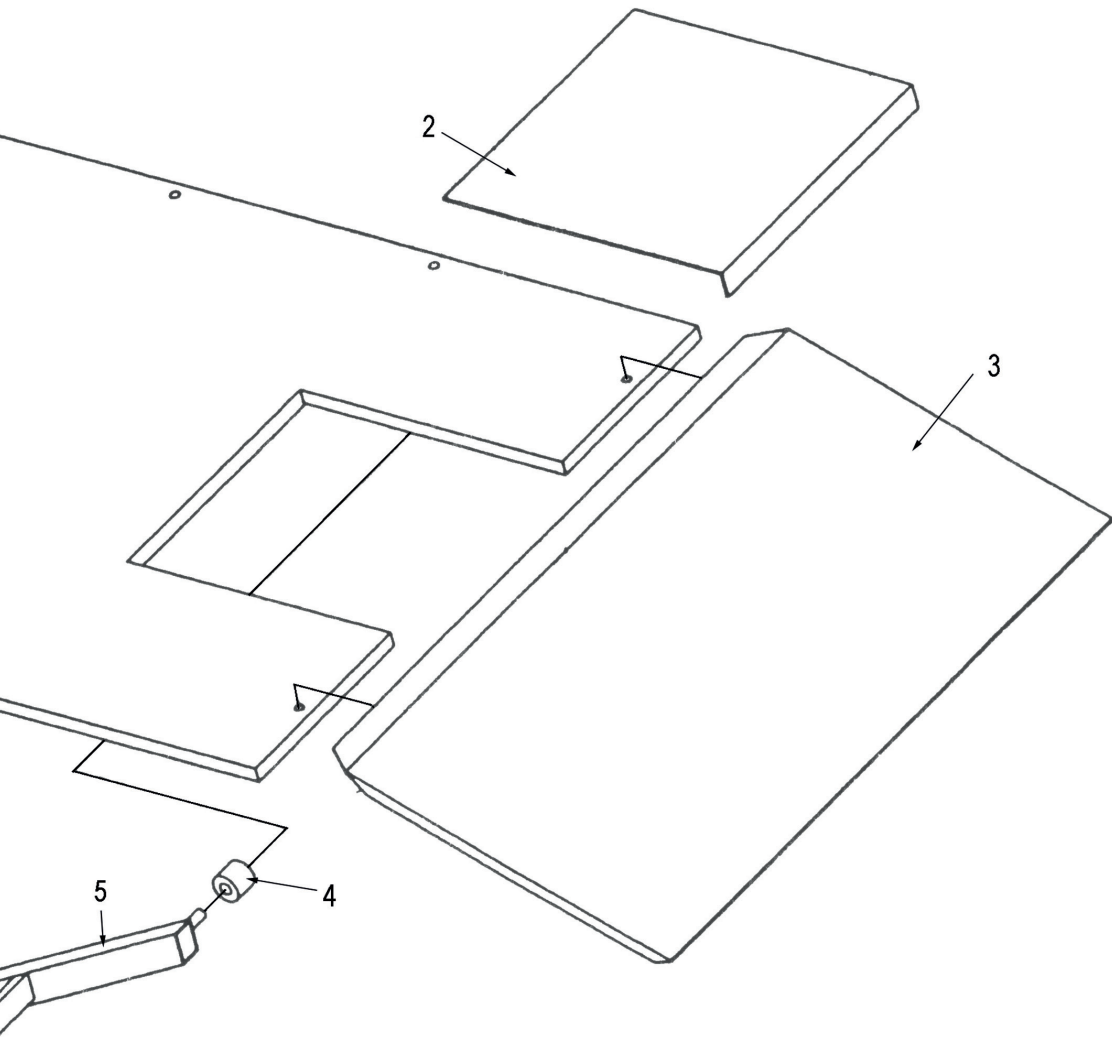
- 5.3 Zurren Sie das Quad oder das Motorrad, mit einem Gurt, ordentlich an der Plattform fest.  
Hinweis: Bevor Sie die Hebebühnen anheben, drehen Sie den Sicherheitsgriff (41) zur Ihrer Rechten.
- 5.4 Schließen Sie den Luftansauganschluss (40) an den Luftzufuhrschlauch-Schleusenanschluss an, dann drehen Sie das Luftventil (39) um die Hebebühne anzuheben.  
Wenn die Luftquelle nicht verfügbar ist, pumpen Sie es mit Hilfe des Hebe-Fußpedals (32) hoch.
- 5.5 Wenn Sie die gewünschte Arbeitshöhe erreicht haben, drehen Sie das Luftventil zu oder stoppen Sie das Hochpumpen.  
Hinweis: Stellen Sie zu diesem Zeitpunkt bitte sicher, dass sich der Sicherheitsgriff (41) zu Ihrer Rechten befindet und die Sperrplatte (9) in den entsprechenden Sicherheitsverriegelungen (14) verankert wird, um ein unbeabsichtigtes Absenken zu verhindern.
- 5.6 Wenn Sie die Arbeiten abgeschlossen haben, entfernen Sie alle Werkzeuge unter der Hebebühne. Heben Sie die Bühne durch Betätigen des Hebe-Fußpedals (32) oder mit dem Luftventil etwas an, damit sich die Sperrplatte (9) aus der Verankerung lösen kann, drehen Sie den Sicherheitsgriff (41) nach links und sichern Sie ihn in der Vertiefung, danach drücken Sie langsam das Absenk-Fußpedal (34) um die Hebebühne sanft abzusenken.  
Hinweis: Senken Sie das ATV oder Motorrad langsam und kontrolliert. Lassen Sie das ATV oder Motorrad nie schnell herunter sinken.
- 5.7 Wenn die Hebebühne vollständig abgesunken ist, lösen Sie die Gurte und fahren Sie das Quad oder Motorrad über die Rampe herunter.

## 6. Wartung

- 6.1 Wenn nicht gearbeitet wird, muss die Hebebühne komplett abgesenkt und in einer trockenen Umgebung aufbewahrt werden, um Korrosion beim Druck- und Hubkolben zu minimieren.
- 6.2 Halten Sie die Hebebühne sauber und wischen Sie jegliches Öl oder Fett ab.  
Schmieren Sie alle beweglichen Teile.
- 6.3 Überprüfen Sie den Druck- und Hubkolben regelmäßig auf Anzeichen von Korrosion.  
Reinigen Sie exponierte Stellen mit einem sauberen geölten Tuch.
- 6.4 Prüfen Sie vor jedem Gebrauch alle Teile. Falls ein Teil beschädigt ist oder verdächtig aussieht, stoppen Sie die Anwendung und ergreifen Sie alle notwendige Maßnahmen um es zu reparieren.
- 6.5 Wenn die Hebeeffizienz absinkt, entlüften Sie die Hydraulikanlage wie im Abschnitt 4.3 beschrieben wird.
- 6.6 Überprüfen Sie den Hydraulikölstand. Falls nicht ausreichend Öl vorhanden ist, entfernen Sie den Gummistopfen auf der Pumpe und füllen Sie dem entsprechend Hydrauliköl nach.  
Verwenden Sie keine Bremsflüssigkeit oder andere ähnliche Flüssigkeiten.  
Verwenden Sie nur qualitativ hochwertiges Hydrauliköl.







# Teileliste

Nr.	Beschreibung	Menge	Nr.	Beschreibung	Menge	Nr.	Beschreibung	Menge
1	Plattform	1	16	Schraube M10	2	31	Lufthydraulikpumpeneinheit	1
2	Gleitplatte	1	17	Schließblech Basis	2	32	Hebe-Fußpedal	1
3	Auffahrtsplatte/rampe	1	18	Sicherheitsdraht	1	33	Gummibeilage	1
4	Stahlkugel	4	19	Bolzen M16 x 140	2	34	Auslöse-Fußpedal	1
5	Außenhebearm	1	20	Beilagscheibe Ø 16	8	35	Sicherheitsmutter M6	1
6	Basisrahmen	1	21	Sicherheitsmutter M16	2	36	Bolzen M6 x 25	1
7	Bolzen M10 x 20	8	22	Bolzen M16 x 90	6	37	Bolzen M8 x 12	1
8	Beilagscheibe Ø 10	8	23	Federring Ø 16	6	38	Luftschlaucheinheit	1
9	Sperrplatteneinheit	1	24	Mutter M16	6	39	Luftventileinheit	1
10	Mutter M8	2	25	Justierschraube	2	40	Luftansauganschluss	1
11	Federring Ø 8	1	26	Schwenkfuß	2	41	Sicherheitsgriff	1
12	Beilagscheiben Ø 8	3	27	Innenhebearm	1	42	Mutter M12	1
13	Bolzen M8 x 30	1	28	Kolbeneinheit	1	43	Bolzen M8 x 20	1
14	Sicherheitsverriegelung	2	29	Ölschlauchleitung	1	44	Sicherheitsmutter M10	1
15	Mutter M10	3	30	Ölschlauchverbinder	1			