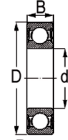


Kugellager FAG

Rillenkugellager FAG mit zwei Dichtscheiben

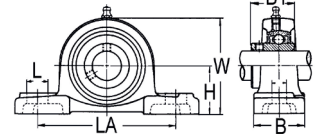


Nr.	Bezeichnung	d	D mm	B mm	€
95694	Rillenkugellager FAG 624 2RS	4	13	5	7,50 6,30
95715	Rillenkugellager FAG 634 2RS	4	16	5	9,20 7,70
95695	Rillenkugellager FAG 625 2RS	5	16	5	5,40 4,50
95716	Rillenkugellager FAG 635 2RS	5	19	6	7,50 6,30
95696	Rillenkugellager FAG 626 2RS	6	19	6	6,90 5,80
95664	Rillenkugellager FAG 607 2RS	7	19	6	5,90 5,00
95697	Rillenkugellager FAG 627 2RS	7	22	7	5,90 5,00
95665	Rillenkugellager FAG 608 2RS	8	22	7	6,90 5,80
95666	Rillenkugellager FAG 609 2RS	9	24	7	6,50 5,50
95698	Rillenkugellager FAG 629 2RS	9	26	8	7,50 6,30
95637	Rillenkugellager FAG 6000 2RS	10	26	8	6,80 5,70
95667	Rillenkugellager FAG 6200 2RS	10	30	9	6,70 5,60
95699	Rillenkugellager FAG 6300 2RS	10	35	11	7,90 6,60
95639	Rillenkugellager FAG 6001 2RS	12	28	8	6,90 5,80
95668	Rillenkugellager FAG 6201 2RS	12	32	10	6,90 5,80
95700	Rillenkugellager FAG 6301 2RS	12	37	12	8,80 7,40
95641	Rillenkugellager FAG 6002 2RS	15	32	9	7,90 6,60
95669	Rillenkugellager FAG 6202 2RS	15	35	11	7,50 6,30
95701	Rillenkugellager FAG 6302 2RS	15	42	13	9,50 8,00
95643	Rillenkugellager FAG 6003 2RS	17	35	10	8,00 6,70
95671	Rillenkugellager FAG 6203 2RS	17	40	12	8,10 6,80
95702	Rillenkugellager FAG 6303 2RS	17	47	14	10,90 9,10
95645	Rillenkugellager FAG 6004 2RS	20	42	12	8,90 7,50
95672	Rillenkugellager FAG 6204 2RS	20	47	14	9,60 8,00
95703	Rillenkugellager FAG 6304 2RS	20	52	15	12,90 10,80
95647	Rillenkugellager FAG 6005 2RS	25	47	12	10,10 8,50
95674	Rillenkugellager FAG 6205 2RS	25	52	15	11,20 9,40
95705	Rillenkugellager FAG 6305 2RS	25	62	17	15,40 12,90
95649	Rillenkugellager FAG 6006 2RS	30	55	13	12,90 10,80
95676	Rillenkugellager FAG 6206 2RS	30	62	16	14,70 12,30
95706	Rillenkugellager FAG 6306 2RS	30	72	19	20,90 17,50
95650	Rillenkugellager FAG 6007 2RS	35	62	14	15,30 12,80
95678	Rillenkugellager FAG 6207 2RS	35	72	17	19,40 16,20
95708	Rillenkugellager FAG 6307 2RS	35	80	21	27,40 22,90
95651	Rillenkugellager FAG 6008 2RS	40	68	15	19,90 16,60
95680	Rillenkugellager FAG 6208 2RS	40	80	18	25,70 21,50
95709	Rillenkugellager FAG 6308 2RS	40	90	23	39,90 33,30
95652	Rillenkugellager FAG 6009 2RS	45	75	16	24,80 20,70
95682	Rillenkugellager FAG 6209 2RS	45	85	19	31,00 25,90
95710	Rillenkugellager FAG 6309 2RS	45	100	25	48,70 40,60
95653	Rillenkugellager FAG 6010 2RS	50	80	16	28,20 23,50
95684	Rillenkugellager FAG 6210 2RS	50	90	20	36,90 30,80
95711	Rillenkugellager FAG 6310 2RS	50	110	27	64,40 53,70
95654	Rillenkugellager FAG 6011 2RS	55	90	18	36,90 30,80
95686	Rillenkugellager FAG 6211 2RS	55	100	21	43,10 36,00
95712	Rillenkugellager FAG 6311 2RS	55	120	29	78,90 65,80
95655	Rillenkugellager FAG 6012 2RS	60	95	18	41,90 35,00
95687	Rillenkugellager FAG 6212 2RS	60	110	22	53,90 45,00
95713	Rillenkugellager FAG 6312 2RS	60	130	31	100,30 83,60
95656	Rillenkugellager FAG 6013 2RS	65	100	18	64,90 54,10
95688	Rillenkugellager FAG 6213 2RS	65	120	23	88,90 74,10
95714	Rillenkugellager FAG 6313 2RS	65	140	33	147,90 123,30

Katalogseite 359

Stehlagergehäuse kpl. FAG

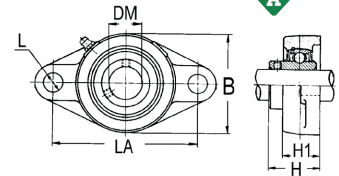
mit Lager



Nr.	Bezeichnung	Ø mm	LA mm	L mm	H mm	€
95718	FAG 204	20	95	19	33,3	32,00 26,70
95720	FAG 205	25	105	19	36,5	41,90 35,00
95724	FAG 206	30	121	21	42,9	44,90 37,50
95726	FAG 207	35	127	21	47,6	52,90 44,10
95730	FAG 208	40	137	22	49,2	62,70 52,30
95733	FAG 209	45	146	22	54	74,90 62,50
95737	FAG 210	50	159	25	57,2	79,60 66,40
95739	FAG 211	55	171	22	64,5	104,90 87,50
95742	FAG 212	60	172,5	23	70	131,10 109,30

2-Loch Flanschlagergehäuse kpl. FAG

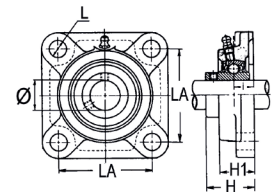
mit Lager



Nr.	Bezeichnung	Ø mm	LA mm	L mm	B mm	H mm	€
95719	FAG 204	20	9	12	60	33,3	35,90 30,00
95722	FAG 205	25	99	16	68	35,7	41,90 35,00
95723	FAG 206	30	117	16	80	40,2	48,90 40,80
95727	FAG 207	35	130	16	90	44,4	58,10 48,50
95731	FAG 208	40	144	16	100	51,2	72,90 60,80
95734	FAG 209	45	148	19	108	52,2	79,90 66,60
95736	FAG 210	50	157	19	115	54,6	85,90 71,60
95740	FAG 211	55	184	19	130	58,4	107,80 89,90
95743	FAG 212	60	202	23	140	68,7	138,90 115,80

4-Loch Flanschlagergehäuse kpl. FAG

mit Lager



Nr.	Bezeichnung	Ø mm	LA mm	L mm	H mm	€
95717	FAG 204	20	64	12	33,3	35,60 29,70
95721	FAG 205	25	70	12	35,7	36,70 30,60
95725	FAG 206	30	83	12	40,2	44,90 37,50
95728	FAG 207	35	92	14	44,4	51,90 43,30
95729	FAG 208	40	102	16	51,2	62,90 52,50
95732	FAG 209	45	105	16	52,2	68,90 57,50
95735	FAG 210	50	111	16	54,6	79,60 66,40
95738	FAG 211	55	130	19	58,4	105,60 88,00
95741	FAG 212	60	143	19	68,7	131,90 110,00

Katalogseite 360