

2025/26

**ek-tech** GmbH

WERKZEUGKATALOG



**Ihr Partner,  
wenn es um Werkzeug geht!**

Neustiftgasse 57-59

A-1070 Wien

Tel.: 0043/(0)664/2241505

office@ek-tech.at

**www.ek-tech.at**



<b>Kapitelauswahl</b>	<b>ab Seite</b>
Schlauchaufroller	3
Steckschlüsselsätze	5
Soft-Module	6
Stecknussensätze	10
Div. Werkzeugsätze	12
Zangen	16
Gewindeschneidsätze	20
Druckluft	22
Tanken	28
Öle, Fette und Zubehör	35
Stützböcke, Radwechselwagen	40
Wagenheber	41
Hebebühne, Transportwagen	43
Allzweckheber, Winden	44
Kran und Zubehör	45
Zurrgurte	47
Abzieher	50
Werkstatteinrichtung	53
Hydraulikpresse	55
Mechaniker Matte, Sitz, Rollbrett	57
Batterie-Zubehör	59
Ek-Tech Pro Akkugeräte	61
Kabel und Kabeltrommeln	62
Werkzeugkästen	65
Reifenmontage	67
Magnethalter	70
Bohrer-Sätze	71
Schlagwerkzeuge	73
KFZ-Spezialwerkzeuge	74
Biegevorrichtungen	76
Sandstrahlbox	77
Teilewaschanlage	78
Prüfgeräte	79
Div. Werkzeuge	81
LED-Lampen	82
Topf/Scheibenbürsten	83
Handwerkzeug	84
Erdbohrer	86
Sprühflaschen und Rückenspritzen	87
Leitern	89
Werkzeugwagen	91
Kehrmaschine	92
Div. Zubehör	93

### Drucklufttrommel ek

- Schlauch: aus PVC
- Länge = 10 m
- Innen-Ø = 8 mm
- Außen-Ø = 12 mm
- Arbeitsdruck: 17 bar
- inkl. Wandhalterung
- Gehäuse aus PP

**Bestell-Nr.: 94821**

Achse zu Schlauchaufroller 94821

Bestell-Nr.: 62227

Schlauchanschlussstück für 94821

Bestell-Nr.: 62747



### Drucklufttrommel ek

- Material Gehäuse : PP
- Schlauchlänge: 15 + 1,5 m
- Material Schlauch: PVC
- Schlauch: 3/8" 9,5/ 15,5 mm
- Arbeitsdruck: 17 Bar - 250 PSI
- Anschluss: 1/4" BSPT  
+ Euro Schnellkupplung
- Automatisches Aufrollen
- Langsamer Einzug, kann an jeder Stelle gestoppt werden
- Zur Wandmontage

**Bestell-Nr.: 61612**

Schlauchanschlussstück für 61612

Bestell-Nr.: 62746



### Drucklufttrommel ek

- Betriebsdruck: 12 bar (max. 20 bar)
- Innendurchmesser: 12 mm
- Außendurchmesser: 18 mm
- Druckluftanschluss: 1/4"
- Schlauchlänge: 15 m
- Material Schlauch: PVC-Gewebe
- CE-Norm: Ja
- geeignet zur Wandmontage, inkl. Montagehalter
- seitlich schwenkbar
- automatischer Aufrollstopp

**Bestell-Nr.: 97348**

Schlauchanschlussstück für 97348

Bestell-Nr.: 62748





### Profi-Roller Stahlblechgehäuse

- Schlauch: L = 15 m, Innen-Ø 9,5 mm, Außen-Ø 17 mm
- geeignet zur Wand-, Boden- und Deckenmontage
- mit Schlauchstop und automatischem Einzug
- Eingangsanschluss: 1/4" Schnellkupplung
- Ausgangsanschluss: 1/4" Schnellkupplung
- maximaler Druck: 20 Bar
- maximaler Druckluftmenge: 708 l/min
- aus Stahlblech gefertigt
- Schlauch aus NBR-Gummi

**Bestell-Nr.: 94383**

Ersatzluftschläuche zu 94383

- 15 Meter + 1 m Anschluss Schlauch
- 9,5 mm

Bestell-Nr.: 62751



Gelenk zu Schlauchaufroller 94383

Bestell-Nr.: 62607



### Kabelaufroller ek

- Kabel: 15 + 1 m
- Kabeltyp: H05VV-F 3G 1,5 mm²
- Leistung: aufgerollt bis 1000 W und ausgezogen bis 3000 W
- Spannung: 230 V
- Schutzklasse IP44
- Gehäusematerial: PP
- Gewicht: 4,5 kg

**Bestell-Nr.: 94822**



### Kabelaufroller ek

- Kabel: 25 + 3 m
- Kabeltyp: 1,5 mm²
- Leistung: aufgerollt bis 1000 W und ausgezogen bis 2300 W
- Spannung: 230 V
- Schutzklasse: IP44
- Für Wandmontage

**Bestell-Nr.: 62776**



### Schlauchaufroller Profi

- Material Gehäuse : PP
- Schlauchlänge: 20 + 2 m
- Material Schlauch: PVC
- Schlauch: 1/2"
- Arbeitsdruck: 10 Bar
- Inkl. Spritzdüse

**Bestell-Nr.: 96605**





### Steckschlüsselsatz ek-tech 171-teilig

#### • 1/2" Antrieb:

17 Steckschlüsseinsätze Sechskant:  
10, 11, 12, 13, 14, 15, 16, 17, 18, 19, 20, 21, 22, 24, 27, 30, 32 mm  
2 E-Typ-Steckschlüsseinsätze: E20, E24,  
5 Innensechskant-Steckschlüsseinsätze: 16, 17, 18, 19, 22 mm  
1 Stück 45T Ratsche,  
2 Verlängerungen: 125 mm, 250 mm,  
1 Universalgelenk,  
1 Stück 3-Wege-Adapter  
2 Zündkerzensteckschlüssel:  
16 mm, 21 mm, 1 Bithalter 10 mm  
24 Stück 8 mm Bits 30 mm L  
TX: 40, 45, 50, 55 (10 mm), 60 (10 mm), 70 (10 mm)  
TT: 40, 45, 50, 55 (10 mm), 60 (10 mm), 70 (10 mm)  
PD: 3, 4 PZ: 3, 4, FD: 8, 10, 12 mm, HEX: 7, 8, 10, 12, 14 mm  
7 Inbusschlüssel: 1,27, 1,5, 2, 2,5, 3, 4, 5 mm

#### • 3/8" Antrieb

10 Steckschlüsseinsätze Sechskant:  
10, 11, 12, 13, 14, 15, 16, 17, 18, 19 mm  
6 Steckschlüsseinsätze E Profil:  
E10, E11, E12, E14, E16, E18,  
6 Schraubendreheinsätze,  
Innensechskant: 10, 11, 12, 13, 14, 15 mm  
1 Zündkerzenschlüsseinsatz: 18 mm,  
1 Stück Verlängerungsstange: 150 mm,  
1 Universalgelenk, 1 45T Ratsche,  
1 Bithalter 8 mm

#### • 1/4" Antrieb

13 Steckschlüsseinsätze Sechskant:  
4, 4,5, 5, 5,5, 6, 7, 8, 9, 10, 11, 12, 13, 14 mm,  
5 Steckschlüsseinsätze  
E Profil: E4, 5, 6, 7, 8,  
7 Schraubendreheinsätze,  
Innensechskant: 4, 5, 6, 7, 8, 9, 10 mm,  
1 Stück 45T Ratsche,  
2 Verlängerungsstangen: 50 mm, 100 mm,  
1 Drehgriff 150 mm,  
1 Gleitstange 115 mm, 1 Universalgelenk  
30 Stück Bit-Steckschlüssel  
H: 3, 4, 5, 6 mm FD: 4, 5,5, 6,5, 7 mm  
PD: 0,1,2 PZ: 0,1,2 T: 8, 9, 10,15, 20, 25, 27, 30  
TT: 8, 9, 10, 15, 20, 25, 27, 30,  
1 Stück 1/4" x 1/4" Bits Holder  
20 Stück Bits FD: 6-8, 8-10, 8-10, 10-12 mm  
TX: 10, 15, 20, 25, 27, 30 mm, PD: 0, 1, 2, 3 mm  
PZ: 1, 2, 3 mm S: S1, S2, S3

**Bestell-Nr.: 64433**



### Soft-Modul Steckschlüsseinsatz 80-teilig

80-teiliges Werkzeugset (Stecknuss: CR-V, matte Oberfläche)

Das Soft Modul enthält:

- 17 Stück 1/2"-Stecknüsse:
  - 10- 11- 12- 13- 14- 15- 16- 17- 18-
  - 19- 20- 21- 22- 24- 27- 30- 32 mm
- 10 Stück 3/8"-Stecknüsse:
  - 10- 11- 12- 13- 14- 15- 16- 17- 18- 19 mm
- 13 Stück 1/4"-Stecknüsse:
  - 4- 4,5- 5- 5,5- 6- 7- 8- 9- 10- 11- 12- 13- 14 mm
- 1 Stück 1/4" Universalgelenk
- 1 Stück 3/8" Universalgelenk
- 1 Stück 1/2" Universalgelenk
- 1 Stück 1/4" Verlängerung 3 Zoll, 75 mm
- 1 Stück 3/8" Verlängerung 5 Zoll, 125 mm
- 1 Stück 1/2" Verlängerung 5 Zoll, 150 mm
- 1 Stück 1/4" Ratsche
- 1 Stück 3/8" Ratsche
- 1 Stück 1/2" Ratsche
- 11 Stück 1/4" lange Stecknüsse:
  - 4- 5- 5,5- 6- 7- 8- 9- 10- 11- 12- 13 mm
- 11 Stück 3/8" lange Stecknüsse:
  - 8- 10- 11- 12- 13- 14- 15- 16- 17- 18-19 mm
- 9 Stück 1/2" lange Stecknüsse:
  - 10- 13- 15- 16- 17- 18- 19- 22- 24 mm

**Bestell-Nr.: 64476**



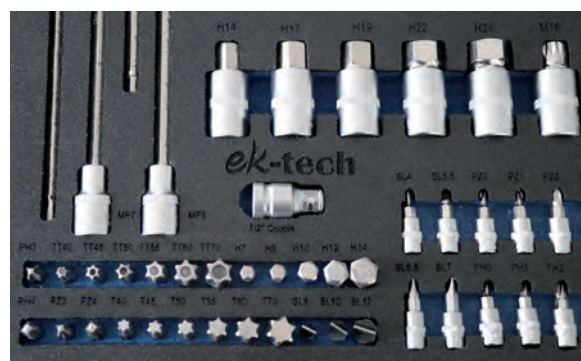
### Soft-Modul Inbus-Torx 102-teilig

Bit: CR-V, vernickelt; Sockel: CR-V, mattiert

Das Soft Modul enthält:

- 48 Stück 1/4 Bits:
  - SL4 - 5,5 - 6,5 - 7
  - PH0- 1- 2- 3
  - PZ0- 1- 2- 3
  - T8- 9- 10- 15- 20- 25- 27- 30- 40
  - M8-10-12
  - H3- 4- 5- 6- 7- 8
  - TT8- 9- 10- 15- 20- 25- 27- 30- 40 mit Loch
  - TS10- 15- 20- 25- 27- 30- 40- 45- 50 mit Loch
- 24 Stück 30 mm Bits:
  - 8 mm, 10 mm, 12 mm
  - PH3-4, PZ3-4
  - T40-45-50-55-60-70
  - H7- 8- 10- 12- 14
  - TT40- 45- 50- 55- 60- 70 mit Loch
- 1 Stück 1/2" Verbinder,
- 1 Stück 17 mm Bit 18L: M16
- 1 Stück 14 mm Bit 20L: H14
- 4 Stück 17 mm-Bit 20L: H17-19-22-24
- 2 Stück 17 mm Bit 64L: M16 T80
- 2 Stück 10 mm Bit 64L: M9 R9
- 3 Stück 8 mm-Bit 100L: T40-45-50
- 4 Stück 10 mm Bit 100L: H10 M10 T55 R10
- 3 Stück 12 mm Bit 100L: H11 M12 T60
- 3 Stück 14 mm Bit 100L: H13 M14 T70
- 1 Stück 8 mm Bit 124L: H5
- 1 Stück 8 mm Bit 194L: H7
- 2 Stück 8 mm Bit 204L: R6-8
- 1 Stück 8 mm Bit 264L: T30
- 1 Stück M18 Bit

**Bestell-Nr.: 64483**





### Soft-Modul Torx 18-teilig

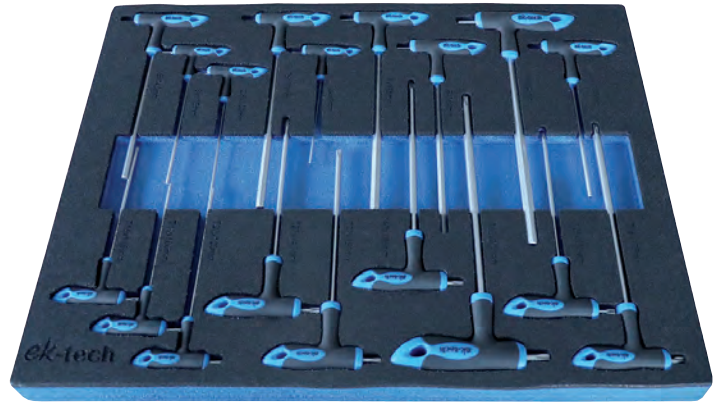
Werkzeugset 6150 CR-V,

matt verchromt, zweifarbiger Griff

Das Soft Modul enthält:

- 9 Stück Torx-Schlüssel vom Typ T:  
T10 x 100, T15 x 115, T20 x 120,  
T25 x 130, T27 x 140, T30 x 150,  
T40 x 160, T45 x 175, T50 x 200
- 9 Stück T-Typ-Innensechskantschlüssel:  
2 x 90, 2,5 x 100, 3 x 115,  
4 x 120, 5 x 140, 6 x 160,  
7 x 170, 8 x 175, 10 x 200

**Bestell-Nr.: 64478**



### Soft-Modul Gabel Ringschlüssel 22-teilig

22-teiliger Gabel-Ringschlüssel-Satz (CR-V)

- Größen:  
6, 7, 8, 9, 10, 11, 12, 13, 14, 15,  
16, 17, 18, 19, 20, 21, 22, 23,  
24, 27, 30, 32 mm

**Bestell-Nr.: 64480**



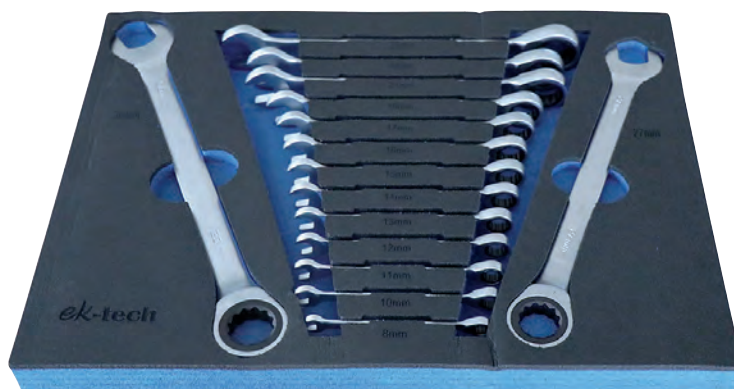


### Soft-Modul Ratschen Gabel-Ringschlüssel 15-teilig

15-teiliger Kombi-Ratschenschlüssel-Satz CRV-Material, matte Oberfläche

- Größen: 8– 10– 11– 12– 13– 14– 15– 16– 17– 19– 21– 22– 24– 27– 30 mm
- Ratsche mit 72 Zähnen

**Bestell-Nr.: 64482**



### Soft-Modul Schraubenzieher 21- teilig

21-teiliges Werkzeugset 6150 CR-V, matt verchromt, zweifarbiger Griff

Das Soft Modul enthält:

- 2 Stück Präzisionsschraubenzieher:  
- (Schlitz) SL3 x 100, + (Kreuz) PH0 x 100
- 11 Stück Torx-Schraubenzieher:  
T10 x 80 mm, T9 x 80 mm, T8 x 80 mm,  
T7 x 80 mm, T6 x 80 mm, T15 x 100 mm,  
T20 x 100 mm, T25 x 100 mm,  
T27 x 100 mm, T30 x 100 mm,  
T40 x 150 mm
- 8 Stück Schraubenzieher:  
+ (Kreuz) PH3\*150, PH2\*100, PH1\*75, PH2\*38  
- (Schlitz) 8\*150, 6\*100, 5\*75, 6\*38

**Bestell-Nr.: 64477**

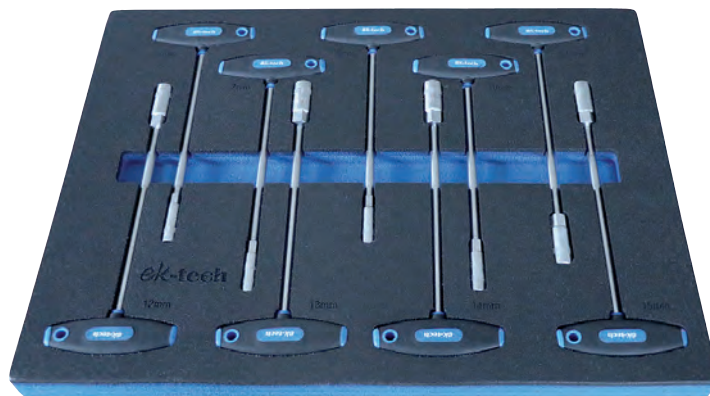


### Soft-Modul Schraubendrehersatz 8-teilig

T-förmiges Schraubendreher-Set aus CR-V-Material, verchromte Oberfläche

• Größen:  
6 / 7 / 8 / 10 / 11 / 12 / 13 / 14 / 15 mm

**Bestell-Nr.: 64479**



### Soft-Modul Gabel-Steckschlüssel 17-teilig

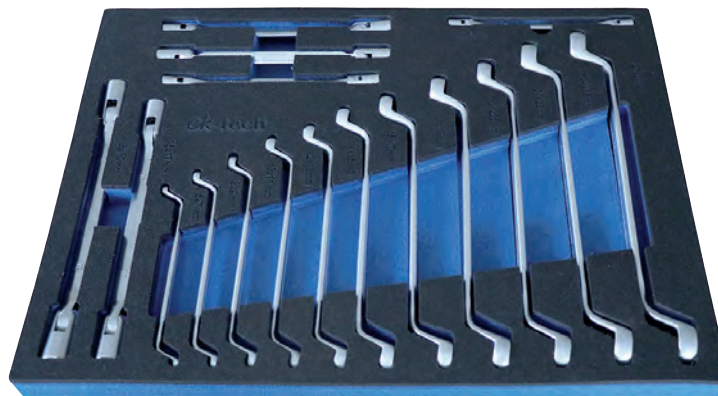
6-teiliger Gelenk-Steckschlüssel-Satz (CR-V):

• Größen:  
8\*9, 10\*11, 12\*13, 12\*14, 16\*17, 18\*19 mm

11-teiliger Doppelringschlüssel-Satz (CR-V):

• Größen:  
6\*7, 8\*9, 10\*11, 12\*13, 14\*15, 16\*17,  
18\*19, 20\*22, 21\*23, 24\*26, 25\*28 mm

**Bestell-Nr.: 64481**



### Steckschlüsselsatz 3/4" 20-teilig

- geschmiedet
- 16 x Sechskant-Einsätze  
19-21-22-23-24-26-27-30-  
32-34-36-38-41-46-48-50 mm
- 1 x Umschaltknarre 500 mm
- 1 x Gleitgriff 450 mm
- 2 x Verlängerungen 100-200 mm
- matt verchromt

**Bestell-Nr.: 93511**



### Stecknuss-Set 3/4" 8-teilig

- Größen: 22 - 24 - 27 - 28 - 30 - 32 - 36 - 38 mm
- für Schlagschrauber

**Bestell-Nr.: 71795**





### Schlagnussenkassette 1/2" 35-teilig

- 20 Stück 1/2 Zoll 38 mm flache Stecknüsse:  
8 mm, 9 mm, 10 mm, 11 mm, 12 mm, 13 mm,  
14 mm, 15 mm, 16 mm, 17 mm, 18 mm,  
19 mm, 20 mm, 21 mm, 22 mm, 23 mm,  
24 mm, 27 mm, 30 mm, 32 mm;
- 15 Stück 1/2 Zoll 78 mm tiefe Stecknüsse:  
10 mm, 12 mm, 13 mm, 14 mm, 15 mm,  
16 mm, 17 mm, 18 mm, 19 mm, 21 mm,  
22 mm, 24 mm, 27 mm, 30 mm, 32 mm.
- Material: Chrom Vanadium Stahl

**Bestell-Nr.: 64436**



### Stecknussenkassette 3/4" 21-teilig

- 16 Sechskant-Einsätze  
19-21-22-23-24-26-27-29-30-  
32-35-36-38-41-46-50 mm
- 1 Hebel-Umschaltknarre 500 mm  
Kopf schwarz brüniert
- 3 Verlängerungen 100 - 200 - 400 mm
- 1 Gleitgriff 450 mm
- Material: CR-V & CR-MO

**Bestell-Nr.: 71753**



### Stecknuss-Set 1/2" 8-teilig

- lang
- 16-27
- Chrom Vanadium

**Bestell-Nr.: 71756**



### Schlagnuss-Set 1/2" 3-teilig

- lang
- 17-19-21 CrMo
- ideal für Leichtmetall-Felgen

**Bestell-Nr.: 71757**



### Inbus-Set 8-teilig

- 2-10 mm

**Bestell-Nr.: 94556**



### Inbusnussen-Set 10-teilig

- 1/4": 4-5-6-7-8 mm, Länge: 30 mm
- 3/8": 10-12-14 mm, Länge: 38 mm
- 1/2": 17-19 mm, Länge: 48 mm

**Bestell-Nr.: 74218**



### Adaptersatz Chrom-Vanadium-Stahl 6-teilig

- matt verchromt
- 1/4" innen x 3/8" außen, 3/8" innen x 1/4" außen,
- 3/8" innen x 1/2" außen, 1/2" innen x 3/8" außen,
- 1/2" innen x 3/4" außen, 3/4" innen x 1/2" außen

**Bestell-Nr.: 77273**



### Adaptersatz Chrom-Molybdän-Stahl 6-teilig

- Kraft-Ausführung
- mattschwarz, spezialbeschichtet
- 1/4" innen x 3/8" außen, 3/8" innen x 1/4" außen,
- 3/8" innen x 1/2" außen, 1/2" innen x 3/8" außen,
- 1/2" innen x 3/4" außen, 3/4" innen x 1/2" außen

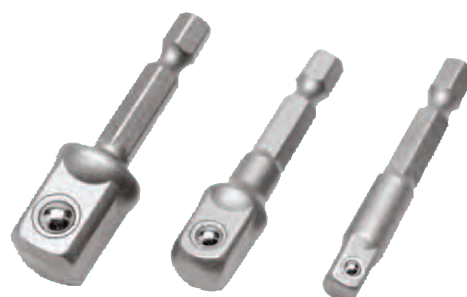
**Bestell-Nr.: 77274**



### Adaptersatz für Bohrmaschinen

- 1/4"
- 3/8"
- 1/2"

**Bestell-Nr.: 77275**



### Verlängerungsschlüssel Länge: 385 mm

385-mm-Verlängerungsschlüssel, der den Handgriff des benötigten Schlüssels verlängert & dadurch eine erhöhte Kraft ausübt, die dann auf das abzuschraubende Element wie zB.: eine Schraube, Mutter usw. übertragen wird.

geeignet für verschiedene Flach- & Kombinationsschlüssel

**Bestell-Nr.: 62108**



### Doppel-Gelenk-Ratschenschlüssel 10-teilig

- extra lang mit stufenlos abwinkelbaren Köpfen
- inkl. 3 Adapter zur Aufnahme von Steckschlüsseleinsätzen:  
6,3 (1/4), 10 (3/8), 12,5 (1/2)
- enthaltene Größen:
- 8 x 9 mm Länge: 237 mm
- 10 x 11 mm Länge: 294 mm
- 12 x 13 mm Länge: 327 mm
- 14 x 15 mm Länge: 370 mm
- 16 x 18 mm Länge: 409 mm
- 17 x 19 mm Länge: 412 mm

**Bestell-Nr.: 99388**





### Gelenk-Hakenschlüsselsatz 8-teilig

- ideal für Flansche, Ringe, Muttern und Lager
- 3 Sondertasten
- 3 Haken Adapter
- 3 Shank Adapter mit Ø 7,9, 6 mm, 5 mm, 4 mm
- 2 Einzelstäbe mit Ø 6 mm und 8 mm
- Abmessungen (Tiefe/Dicke/Länge):  
2,8/5/175 mm, 3/10/200 mm, 4/12/290 mm
- Größen: 35/60, 60/90, 90/120 mm

Bestell-Nr.: 91649



### Set für Nutmuttern 11-teilig

- zum schonenden Lösen von Nutmuttern
- Anziehen mit Drehmoment
- zur Verwendung bei  
z.B. Lagerverschraubungen
- 12,5 (1/2) Antrieb, Länge 60 mm
- Größen:

alle Maße in mm			
InnenØ	AußenØ	Zahnbreite	Zahnlänge
15,5	22,0	3,3	5,8
18,5	26,0	3,8	5,8
21,5	30,0	4,3	5,8
25,0	33,0	4,0	4,8
27,5	37,0	4,8	4,8
33,5	44,0	5,3	4,8
38,5	50,0	5,8	3,8
44,5	56,0	5,8	3,8
50,5	63,0	6,3	3,8
55,5	69,0	6,8	2,8
61,5	75,0	6,8	2,9



Bestell-Nr.: 86159

### Innenzahn-Nutmutter-Set 13-teilig

- zum Lösen & Anziehen von Nutmuttern DIN 981
- 1/2" Antrieb
- Länge: 60 mm
- Größen: KM0, KM1, KM2, KM3, KM4, KM5, KM6, KM7, KM8, KM9, KM10, KM11, KM12

Bestell-Nr.: 86160



## Gegenhalterschlüssel

- verstellbar von 40-220 mm
- durch die Baulänge von ca. 400 mm u. die damit verbundene Kraftaufbringung ideal z.B. zum:
- Lösen der Befestigungsschraube an Einspritzpumpen
- Arretieren des Nockenwellen- oder Dieselpumpenrads
- für Riemen- und Kettenantrieben
- zur Spannung und Entlastung von Sicherungsstiften
- mit 4 Paar austauschbaren Haltezapfen, Ø 6 - 10 mm, 8 - 11 mm, 10 - 12 mm, 11 - 16 mm, daher für nahezu alle Nockenwellenräder geeignet.



**Bestell-Nr.: 80949**

## Drehmomentschlüssel 1/2" 45 - 210 Nm

Hebel-Umschaltknarre mit  
automatischer Auslösung  
durch Knicksignal



**Bestell-Nr.: 71760**

## Schiebelehre digital

- 150 x 0,01 mm
- aus Edelstahl
- inkl. Box

**Bestell-Nr.: 71701**



### Wasserpumpenzangen-Satz 3-teilig

DIN 5231/DIN ISO 8976, Profi-Qualität  
alle Teile aus Chrom-Vanadium-Stahl,  
mit Klemmschutz,  
hervorragende Verarbeitung,  
geschmiedet, gehärtet, schwarz lackiert,  
Backen und Gewerbe glanzpoliert,  
Griffe blau tauchisoliert,  
175 / 240 / 300 mm

**Bestell-Nr.: 77214**



### Wasserpumpenzangen-Satz 3-teilig

- DIN 5231
- Chrom-Vanadium-Stahl
- mit Druckknopfverstellung
- 175 / 240 / 300 mm

**Bestell-Nr.: 60718**



### Gripzangenset 10-teilig

- 6" Schweißer Gripzange
- 5" Gripzange mit gebogenen Backen & Drahtschneider
- 6" Gripzange mit langen schmalen Backen & Drahtschneider
- 7" Gripzange mit geraden Backen
- 7" Gripzange mit gebogenen Backen
- 7" Gripzange mit gebogenen Backen & Drahtschneider
- 9" Gripzange mit langen schmalen Backen & Drahtschneider
- 10" Gripzange mit geraden Backen
- 10" Gripzange mit gebogenen Backen
- 11" Schweißer Gripzange

**Bestell-Nr.: 98291**





### Karosserie-Gripzangenset 16-teilig

- 2 Stk. Gripzangen Größe 130 mm
- 3 Stk. Gripzangen Größe 180 mm
- 5 Stk. Gripzangen Größe 225 mm
- 2 Stk. Schweißer-Gripzangen Größe 280 mm
- 2 Stk. C-Typ-Gripzangen Größe 280 mm
- 1 Stk. Gripzange spitz Größe 160 mm
- 1 Stk. Gripzange spitz Größe 225 mm

**Bestell-Nr.: 78271**



### Kabelschuhzange mit Ratschenfunktion

Geeignet für isolierte Klemmen wie folgt:

- Roter Kanal: 0,5-1,0 mm
- Blauer Kanal: 1,5-2,5 mm
- Gelber Kanal: 4,0-6,0 mm
- Mit komfortablem Griff

**Bestell-Nr.: 80929**



### Sicherungsringzange

- innen gerade
- L = 175 mm

**Bestell-Nr.: 64618**



### Sicherungsringzange

- innen gebogen
- L = 175 mm

**Bestell-Nr.: 64619**



### Sicherungsringzange

- außen gerade
- L = 175 mm

**Bestell-Nr.: 64620**



### Sicherungsringzange

- außen gebogen
- L = 175 mm

**Bestell-Nr.: 64621**



### Schlauchklemmenzangensatz 3-teilig

- universell verwendbar
- aus Kunststoff
- für Kühlschläuche, Brems- und Benzinleitungen
- Größen: 155, 185, 250 mm

**Bestell-Nr.: 80950**



### Schraubenziehersatz ergonomisch 12-teilig

- durchgehende Klinge mit Außen-6-kant
- mit ergonomischem Softgriff
- Größen: (Längenangabe jeweils ohne Griff & 6-kant)
  - Schlitz : 3.2x72 mm, 5.0x75 mm, 6.0x100 mm, 6.0x38 mm, 8.0x150 mm, 9.5x200 mm
  - Kreuz: PH #0x75 mm, #1x75 mm, #2x100 mm, #2x38 mm, #3x150 mm, #4x 200 mm

**Bestell-Nr.: 93537**



### Bit-Satz 40-teilig

- Bit-Adapter mit 12,5 (1/2) und 10 (3/8) Antrieb
- TORX: 20, 25, 30, 40, 45, 50, 55
- HEX: 4, 5, 6, 7, 8, 10, 12
- XZN: 5, 6, 8, 10, 12

**Bestell-Nr.: 86008**





### Gewindeschneidsatz M2 - M18 110-teilig

Metrisches Gewindebohrer- und Schneideisen SET aus Lagerstahl

- Je 35 Stk. Vorschneider, Fertigschneider und Schneideisen in folgenden Größen:  
2x0.4, 3x0.5, 4x0.7, 5x0.8, 6x0.75, 6x1.0, 7x0.75, 7x1.0, 8x0.75, 8x1.0, 8x1.25, 9x0.75, 9x1.0, 9x1.25, 10x0.75, 10x1.0, 10x1.25, 10x1.5, 11x0.75, 11x1.0, 11x1.25, 11x1.5, 12x0.75, 12x1.0, 12x1.25, 12x1.5, 12x1.75, 14x1.0, 14x1.25, 14x1.5, 14x2.0, 16x1.0, 16x1.5, 16x2.0, 18x1.5
- 2 Schneideisenhalter
- 2 Gewindebohrerhalter
- 1 T-Halter für Gewindebohrer

**Bestell-Nr.: 61502**



### Gewindeschneid-Satz 45-teilig

- Wolframstahl, titannitriert
- Bohrer und Schneideisen, je 1 Handgewindebohrersatz
- M 6-8-10-12-16-18-20-22-24 mm
- 20 Schneideisen M 6-8-10-12-14-16-18-20 mm für Grob- und Feingewinde,
- 1 verstellbares Windeisen
- 1 Gewindebohrerhalter
- 1 Schneideisenhalter
- 1 Adapter f. Schneideisenhalter
- 1 Schlitzschraubendreher 6 mm

**Bestell-Nr.: 77279**



### Gewindeschneid-Satz in Zoll, 45-teilig

Wolframstahl, in Zollabmessungen,  
je 1 Handgewindebohrer in folgenden Größen:  
Feingewinde: 1/4" NF28, 5/16" NF24, 3/8" NF24,  
7/16" NF20, 1/2" NF20, 9/16" NF18, 5/8" NF18,  
3/4" NF16, 7/8" NF14, 1" NF14  
Grobgewinde: 1/4" NC20, 5/16" NC18, 3/8" NC16,  
7/16" NC14, 1/2" NC13, 9/16" NC12, 5/8" NC11,  
3/4" NC10, 7/8" NC9, 1" NC8  
20 Schneideisen,  
Feingewinde: 1/4" NC20, 5/16" NC18, 3/8" NC16,  
7/16" NC14, 1/2" NC13, 9/16" NC12, 5/8" NC11,  
3/4" NC10, 7/8" NC9, 1" NC8  
Grobgewinde: 1/4" NF28, 5/16" NF24, 3/8" NF24,  
7/16" NF20, 1/2" NF20, 9/16" NF18, 5/8" NF18,  
3/4" NF16, 7/8" NF14, 1" NF14  
1 verstellbares Windeisen, 1 Gewindebohrerhalter,  
1 Schneideisenhalter,  
1 Adapter f. Schneideisenhalter,  
1 Schlitzschraubendreher 6 mm



**Bestell-Nr.: 77280**

### Gewinde-Reparatursatz 130-teilig

- 5 Eindreher für Gewindeeinsätze
- 5 Zapfenbrecher
- 5 Spiralbohrer
- 5 Gewindebohrer
- 110 Gewindeeinsätze in den Größen:  
M5 x 0,8 mm  
M6 x 1,0 mm  
M8 x 1,25 mm  
M10 x 1,5 mm  
M12 x 1,75 mm



**Bestell-Nr.: 86815**

### Schraubenausdreher-Set 49-teilig

Entfernt abgebrochene Stifte, Bolzen, Innensechskantschrauben & Muttern.  
Handliches Design sorgt für zusätzliche Griffkraft.  
Größen und empfohlene Bohrergrößen sind  
auf jedem Werkzeug eingepreßt.

Inhalt:  
- 16 Stück Kobaltbohrer linksdrehend  
- 13 Stück Multi-Spline-Schraubenausdreher  
- 6 Stück Spiralen-Schraubenausdreher  
- 13 Stück Mutterentferner  
- 1 Stück 3/8" - 1/4" Sechskantadapter

**Bestell-Nr.: 62877**



**Spiralschlauch 7,5 m**

mit Kupplungen

**Bestell-Nr.: 01932**

**Ausblaspistole**

kurz, aus Leichtmetall

**Bestell-Nr.: 04173**

**Ausblaspistole**

lang, aus Leichtmetall

**Bestell-Nr.: 01953**





### Ausblaspistole

- Rohrlänge 110 mm
- Anschluss 1/4" IG
- aus Kunststoff

**Bestell-Nr.: 16076**



### Ausblaspistolen-Set 3-teilig

- Länge: 110 - 300 - 500 mm
- Ausblasrohr aus Metall
- mit Kunststoffgriff

**Bestell-Nr.: 93529**



### Sprühpistole

- Inhalt: 1 Liter
- aus Leichtmetall

**Bestell-Nr.: 04172**



### Reifenfülldruckprüfer

- einfach und leicht zu bedienen
- Messbereich 0 - 10 Bar
- Positionieren Sie das Spannfutter auf den Reifenschaff und ziehen Sie den Hebel zum Füllen
- Hebel loslassen, um das Messgerät abzulesen und die Bar zu bestimmen

**Bestell-Nr.: 04174**



### Reifenfülldruckprüfer

- 100 cm Füllschlauch
- Schlauch-Ø: 80 mm
- Messbereich: 0,7 - 12 Bar
- CEE86/217 geprüft

**Bestell-Nr.: 61283**



### Stabschleiferset 10-teilig

- inklusive 3 mm und 6 mm Spannzange
- Gewicht: 1,34 kg

**Bestell-Nr.: 53899**



### Wartungseinheit 1/4" IG

- mit Druckregler, Öler und Wasserabscheider
- Anschluss 1/4" IG
- max. Druck 10 Bar
- Temperaturbereich 5 - 60 °C

**Bestell-Nr.: 10480**



### Wartungseinheit 1/2" IG

- Druckregler mit Manometer, Öler & Wasserabscheider

**Bestell-Nr.: 54018**



### Luftkompressor

- 1,5 kW
- 2 PS
- 230 V
- Frequenz: 50 Hz
- Nenngeschwindigkeit: 2850 u/min.
- Theoretische Entladung: 196 l/min.
- Maximaler Druck: 8 Bar
- Tankinhalt: 24 L
- Luftauslassgröße 1/4"
- Nettogewicht: 24 kg

**Bestell-Nr.: 64659**





### Luftkompressor

- 1,5 kW
- 2 PS
- 230 V
- Frequenz: 50 Hz
- Nenngeschwindigkeit: 2850 u/min.
- Theoretische Entladung: 196 l/min.
- Maximaler Druck: 8 Bar
- Tankinhalt: 50 L
- Luftauslassgröße 1/4"
- Nettogewicht: 33 kg

**Bestell-Nr.: 64660**



### Luftkompressor

- Spannung: 230V / 50Hz
- Nennleistung: 2.2 KW / 3.0 PS
- Geschwindigkeit: 2850 l/min
- Tankvolumen: 50 Liter
- Max. Druck: 8 Bar
- Luftförderung: 392 l/min.
- Nettogewicht: 38.5 kg

**Bestell-Nr.: 64661**



## **Luftkompressor**

- Spannung: 400V / 50Hz 3-phasig
- Nennleistung: 2.2 KW / 3.0 PS
- Geschwindigkeit: 1100 l/min.
- Tankvolumen: 100 Liter
- Max. Druck: 10 Bar
- Luftförderung: 400 l/min.

**Bestell-Nr.: 64562**



### Dieselpumpe

Spannung: 220 - 240 Volt  
 Leistung: 550 Watt  
 Einlass-/Auslass Ø 25 mm  
 Durchfluss: 60 l/min  
 Ansaughöhe: 5 m, Förderhöhe: 10 m  
 Saugschlauch: 2 m, Förderschlauch: 4 m  
 Netzkabel 1,5 m  
 selbstsaugend,  
 mit Automatic-Pistole

**Bestell-Nr.: 63419**



### Dieselpumpe mit Automatic-Füllpistole

- mit Zählwerk, Füllpistole und 4 m Befüllschlauch
- 220 Volt
- 0,5 PS
- 50 l/min.
- Anschluss Ein/Aus: 1"
- selbstsaugend
- Pistole Nr. 00081

**Bestell-Nr.: 93656**





### Dieselpumpe

- Ansaughöhe: max. 3 m
- Förderhöhe: max. 7 m
- Saugschlauch: 2 m
- Förderschlauch: 4 m
- mit Automatic-Pistole

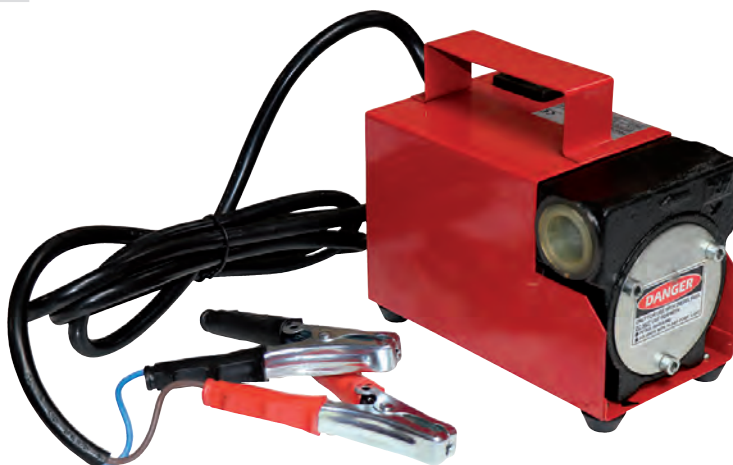
**Bestell-Nr.: 63420**



### Dieselpumpe

- 12 V
- 20 Ampere
- 30 l/min.
- Anschluss Ein/Aus: 3/4"

**Bestell-Nr.: 34008**



### Dieselpumpe

- 24 V
- 38 l/min.
- Anschluss Ein/Aus: 3/4"

**Bestell-Nr.: 57541**



### Dieselpumpe

370 W,  
220 V,  
52 l/min.  
mit 1" IG

**Bestell-Nr.: 34004**



### Dieselpumpe selbstsaugend

- 220 Volt
- 500 Watt
- 72 l/min.
- Anschluss Ein/Aus: 1"

**Bestell-Nr.: 34005**



### Zählwerk Anschluss 1" IG

- max. 120 l/min
- Genauigkeit: +/- 0,5 %
- Die Montage des Bedien- und Anzeigefeldes kann in 4 verschiedenen Positionen, jeweils um 90° versetzt, erfolgen.
- Tag- und Gesamtzähler

**Bestell-Nr.: 03857**



### Zählwerk digital 1" IG

- Durchflussmenge: 20 bis 120 l/min.
- Genauigkeit: +/- 0,5 %
- Die Montage des Bedien- und Anzeigefeldes kann in 4 verschiedenen Positionen, jeweils um 90° versetzt, erfolgen.
- Tag- und Gesamtzähler

**Bestell-Nr.: 93657**



### Zählwerk Digital EK 2 x 1" AG

- Durchflussmenge: 5 bis 120 l/min
- Betriebsdruck: max. 10 bar
- Genauigkeit: +/- 0,5 %
- Die Montage des Bedien- und Anzeigefeldes kann in 4 verschiedenen Positionen, jeweils um 90° versetzt, erfolgen.
- Tag- und Gesamtzähler

**Bestell-Nr.: 99729**



### Füllpistole 1" IG

- aus Metall
- max. 100 l/min.
- mit 19 mm Schlauchanschluss

**Bestell-Nr.: 00055**





### Automatic Füllpistole mit Drehgelenk

- 1" IG
- max. 70 l/min

Bestell-Nr.: 00081



### Bodenventil mit Inox Filter 1" IG

(verkürzt Ansaugzeit)

Bestell-Nr.: C03144



### Wasserabscheidungsfilter kpl.

- 1" IG
- 70 l/min.
- Druckfilter: 3,5 bar

Bestell-Nr.: 59800



### Schlauchaufroller für Diesel

- Schlauch 10 Meter Länge
- 3/4" Schlauch
- Max. Arbeitsdruck: 20 Bar
- Schlauch-Stop
- Fördert Diesel, Kerosin, Öl und Benzin
- Robuste Konstruktion für eine lange Lebensdauer
- Wand- Decken- oder Bodenmontage

**Bestell-Nr.: 63751**



### Diesel Tank 200 Liter

Die Tanks werden aus einem einzigartigen Polyethylen hergestellt, das UV-stabilisiert und schlagfest ist. Weiters verfügt der Tank über eine abschließbare Einfüllkappe und eine abschließbare Abdeckung.

- UV-stabilisierter Tank
- mit zuverlässigen 12-Volt-Hochleistungspumpen
- 40 l/min.
- Hochwertiger automatischer Abschaltauslöser
- 4 Meter 3/4" Förderschlauch mit drehbaren Armaturen
- 4 Meter Kabel mit Krokodilklemmen
- Filter an der internen Absaugleitung
- 84,5 x 68,5 x 63,5 cm

**Bestell-Nr.: 62364**



### Kraftstoffkanister 5 Liter

mit Ausgießstutzen & Füllstop

**Bestell-Nr.: 62317**



### Kraftstoffkanister 10 Liter

mit Ausgießstutzen & Füllstop

**Bestell-Nr.: 62318**



### Kraftstoffkanister 20 Liter

mit Ausgießstutzen & Füllstop

**Bestell-Nr.: 62319**



### Messkanne Plastik

1 Liter

**Bestell-Nr.: 10790**

2 Liter

**Bestell-Nr.: 10791**

5 Liter

**Bestell-Nr.: 10792**



### Fettpresse kpl. 400 cm<sup>3</sup> M10 x 1

befüllbar mit 400 g Fettkartusche,  
losem Fett,  
oder Fettfüllgerät

**Bestell-Nr.: 99855**



### Öl-Auffangwanne 16 Liter

beständig gegen fast alle polaren  
Lösungsmittel, (T-60°C), Säuren,  
Laugen, Wasser, Alkohol, Benzin, Öl  
Abmessungen: 590 x 455 x 170 mm  
Gewicht 1075 g, schlagfest

**Bestell-Nr.: 77282**





### Altöl Aufnahmebehälter 30 Liter

- ermöglicht einen sauberen Ölwechsel
- Trichter Ø 420 mm mit Filtersieb
- einstellbare Höhe von 69 bis 175 cm
- Trichter & Behälter bestehen aus fast unzerstörbaren Polyethylene
- Trichter fasst 15 Liter Altöl auf einmal
- Behälter fasst 30 Liter Altöl
- Ablaufrohr aus Aluminium & einem Ø von 5 cm
- Fahrbar mit Hilfe von 4 x 2,5" Lenkrollen
- die kleine, bereits angebrachte Werkzeugschale ermöglicht das schnelle Ablegen von Arbeitsmaterialien wie zB.: Schraubenzieher - mit Hilfe dieser kann der gesamte Altöl-Aufnahmebehälter auch bewegt werden
- die Öl Temperatur darf von -30° bis +80° betragen
- der durchsichtige Streifen am Behälter ermöglicht ein schnelles Feststellen des Füllstandes

**Bestell-Nr.: 93554**



### Getriebe-Ölfüller mit Adaptersatz 15-teilig

- Schlauchlänge 150 cm
- 7 Liter
- Adaptersatz mit verschiedenen Abgangswinkeln & Adapter-Gewinde
- zum Befüllen vom Getrieben und Differentialen mit Öl
- verwendbar bis Ölviskosität SAE 140

**Bestell-Nr.: 89175**



### Ölfilterschlüssel-Universal 1/2"

- für Filterdurchmesser von 60 bis 80 mm
- universal für viele Filter verwendbar
- durch Federmechanik selbstarretierend

**Bestell-Nr.: 93541**



### Ölfilterzange

- L = 250 mm
- Spannweite: 50 - 90 mm
- geeignet für Pkw, leichte Nutzfahrzeuge
- vermeidet Abrutschen beim Filterwechsel
- robuste Konstruktion mit Antirutschbeschichtung

**Bestell-Nr.: 93507**



### Saug-Druckspritze für Öl 500 ml

- optimale Konstruktion
- rutschfeste Oberfläche
- für Öl und nicht korrosive Flüssigkeiten
- mit flexiblem Schlauch z. B. zum Einfüllen von Getriebeöl
- zum Ansaugen von Öl

**Bestell-Nr.: 904949**



### Trichter Ø = 150 mm mit Sieb

u. flexiblem Auslauf

**Bestell-Nr.: D05061**



**Saugpumpe 200 ml**

für Öl

**Bestell-Nr.: 60753**



**Saugpumpe 1500 ml**

für Öl

**Bestell-Nr.: 60754**



**Öl-Fasspumpe Leistung ca. 16 l/min.**

mit Stahlrohr Länge 1 m

**Bestell-Nr.: 10476**



### Universal Kurbelpumpe

- Leistung ca. 24 l/min.
- mit Saugrohr und Fassadapter
- geeignet für 60 u. 200 lt. Fässer

**Bestell-Nr.: 11329**



### Öl-Absaugpumpe 12 V

- max. Förderleistung Motoröl 0,2 l/min. (bei 40°C Öltemperatur)
- max. Förderleistung Diesel oder Heizöl ca. 70 l/h.
- Die Pumpe saugt Diesel- Heiz- oder Motoröl, ideal für einen schnellen und sauberen Ölwechsel, der Betrieb erfolgt über die 12V Autobatterie durch Krokodilklemmen, 100 % Absaugung durch das Führungsrohr des Ölmesstabschachtes per Ölabsaugsonde durchgehend mit 6 mm Ø, komplett mit Zubehör und Anleitung

**Bestell-Nr.: 77690**



### Schüttelpumpe / Schlauchpumpe

- die Schlauchpumpe (Schüttelpumpe) ist eine Pumpe zum Umfüllen von Wasser, Kraftstoff, etc.
- kein manuelles Ansaugen nötig, so wird das Verschlucken von unangenehm riechenden, schmeckenden und giftigen Flüssigkeiten vermieden.
- 12 mm innen Ø, 17 mm außen Ø
- 180 cm Schlauchlänge

**Bestell-Nr.: 86175**





### Stützböcke

3 Tonnen 298/428 mm 2 Stk.

**Bestell-Nr.: 15875**

6 Tonnen 403/608 mm 2 Stk.

**Bestell-Nr.: 15876**



### Stützbock 12 Tonnen

490/750 mm 2 Stk.

**Bestell-Nr.: 86455**



### Radwechselwagen max. 1200 kg

Acht verstellbare Rollen (4 je Seite) ermöglichen ein einfaches Drehen von tiefen Profilreifen. Der extragroße Hebegriff & das hydraulische Fußpedal ermöglichen problemlos eine Ein-Mann-Bedienung. Ein Sicherheitsbügel mit Verbundschutz greift um das Rad, um die Stabilität während des Transports zu gewährleisten. Der Verriegelungsmechanismus an den Rollen ermöglicht die Fixierstellung des Rades in jeder beliebigen Position. Optional kann das zu montierende Rad auch auf zwei verriegelnden & 2 nicht verriegelnden Schwenkrollen gelagert werden, um die Stabilität und die Manövrierfähigkeit zu verbessern. Dies ist ideal für den Einsatz auf landwirtschaftlichen & kommerziellen Rädern & Reifen.

- Maximale Last: 1200 Kilo
- Min. Rollentiefe: 0 mm
- Max. Rollenhöhe: 760 mm
- Rollenlänge: 490 mm
- Min. Raddurchmesser: 1000 mm
- Max. Raddurchmesser: 2200 mm

**Bestell-Nr.: 61418**

Lenkrolle mit Bremse für Radwechselwagen 61418

**Bestell-Nr.: 63979**

Bockrolle für Radwechselwagen 61418

**Bestell-Nr.: 63516**

Zylinder für Radwechselwagen 61418

**Bestell-Nr.: 63517**



### Fahrbarer Wagenheber 3 Tonnen

• 130/465 mm min/max

**Bestell-Nr.: 15889**



### Fahrbarer Wagenheber 3 Tonnen

- Min. Höhe: 140 mm
- Max. Höhe: 525 mm
- Kunststoffräder
- Fußpedal für schnelles Anheben
- Langsames Einfahren mit Last für mehr Sicherheit
- Praktische Werkzeugschale für z.B. Radbolzen
- Mit Gummiauflage

**Bestell-Nr.: 60899**



### Fahrbarer Wagenheber 10 Tonnen

• 170/570 mm min/max

**Bestell-Nr.: 61734**



### Wagenheber 30 Tonnen

• 285 - 465 mm min/max

**Bestell-Nr.: 60623**



### Lufthydraulischer Wagenheber 20 Tonnen

bis 20 t heben, ohne selbst pumpen zu müssen.  
Einfach an den Kompressor anschließen, mit  
Luftdruck von ca. 12 bar schnell hydraulisch heben.  
Hubhöhe bis 510 mm, minimale Höhe 265 mm,  
Gewicht nur 18 kg, Maße ca. HxBxT = 28 x 20 x 28 cm,  
manuelles Hochpumpen möglich, superschnelles  
Einfahren des Hydraulikzylinders über Federmechanismus,  
Druckschlauch ca. 1,2 m lang

**Bestell-Nr.: 77361**



### Motorradhebebühne

- Hydraulische Fußbedienung
- Kapazität 454 kg
- 206 x 55 cm
- max. Höhe 75 cm

**Bestell-Nr.: 92624**



### Mobile KFZ Hebebühne bis 1500 kg

Minimale Höhe: 150 mm  
 Maximale Höhe: 585 mm  
 Minimale Breite: 710 mm  
 Maximale Breite: 1460 mm

**Bestell-Nr.: 61522**



### Auto-Rangierschalen 64 x 43 x 12,5 cm

- zum einfachen Bewegen von Fahrzeugen
- Ladekapazität max. 450 kg per Stück
- geeignet für Reifen mit max. 36 cm Breite
- mit gelagerten Lenkrollen
- zur Verwendung auf ebenen Flächen

Tragkraft pro Paar: 900 kg  
 64 x 43 x 12,5 cm

**Bestell-Nr.: 61505**



### Autotransportwagerl bis 680 kg

zum einfachen Anheben des Fahrzeugs ohne Berührung von Fahrgestell oder Karosserie. Der Einsatz von vier Transportwagen ermöglicht beliebiges Positionieren und Drehen des Fahrzeugs.

Anheben erfolgt mit Betätigung des Fußpedals.

Reifenbreite max.: 12,8" (325 mm)

Arbeitsbereich: 340 bis 710 mm

**Bestell-Nr.: 95345**

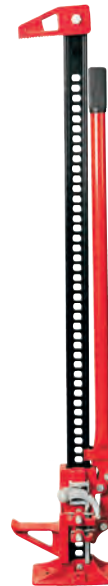




### Allzweckheber 3 Tonnen

- Hubhöhe: 1070 mm
- minimale Höhe von 15,7 cm
- max. Tragkraft: 3,0 Tonnen
- Gewicht: 14 kg
- ca. 123 x 25 x 15 cm

**Bestell-Nr.: 53095**



### Winde 3 Tonnen

- Hub min. 70 - 425 mm
- Hub max. 735 - 1090 mm

**Bestell-Nr.: 80778**

### Winde 5 Tonnen

- Hub min. 80 - 425 mm
- Hub max. 730 - 1075 mm

**Bestell-Nr.: 80779**



### Kran

- Hubhöhe 78 - 130 cm
- Hubkraft Max.: 450 kg
- Hebeseil: 5 mm x 8 m
- Montage Basis: 19 x 11 cm
- Oberfläche: Pulverbeschichtet

**Bestell-Nr.: 62907**



### Motorheber 2 Tonnen

- Schwere Stahlkonstruktion für maximale Haltbarkeit
- Breite Basis für maximale Stabilität
- Hubhöhe: 960 - 1240 mm
- max. Armlänge: 2,5 m
- klappbar

**Bestell-Nr.: 80780**



### Elektro-Hebezug Hubkraft 500 kg

- mit Umlenkrolle 1000 kg
- Seillänge 12,0 m

**Bestell-Nr.: 53596**



### Seilzug mit 6 mm Seil

- Bodenzug max. 2 Tonnen

Bestell-Nr.: 02236



### Laufkatze 1000 kg

- verstellbar
- Trägerbreite: 82 - 140 mm

Bestell-Nr.: 86814



### Gepäcksspanner-Set

- je 2 x 300 / 450 / 600 mm
- maximale Zugkraft: ca. 6 kg
- Ø 7 mm
- Stahlhaken: Ø 3 mm
- mit Schutzkappen

**Bestell-Nr.: 77691**



### Zurrgurt einteilig

- Ratschen-Zurrgurt
- 25 mm breit, 5 m lang, 400 kg
- Polyester-Band blau
- aus strapazierfähigem Polyestergewebe
- für leichte Verzurrungen
- GS geprüft nach DIN EN 12195-2

**Bestell-Nr.: 84580**



### Zurrgurte zweiteilig

- 25 mm breit
- 5 m lang
- 800 kg

**Bestell-Nr.: 54788**





### Zurrgurte zweiteilig

- 35 mm breit
- 5,5 m lang
- 1000 kg

**Bestell-Nr.: 18734**



### Zurrgurte Ökoprofi zweiteilig

Ratschen-Zurrgurt

- zweiteilig mit Spitzhaken und Ratsche
- zulässige Zugkraft siehe Tabelle
- strapazierfähiges Polyestergewebe
- PU-imprägniert zum besseren UV-Schutz
- GS geprüft nach DIN EN 12195-2
- B: 50 mm
- Bruchkraft daN: 4000
- Länge: 8 Meter

**Bestell-Nr.: 80980**



### Zurrgurte Ökoprofi zweiteilig

Ratschen-Zurrgurt

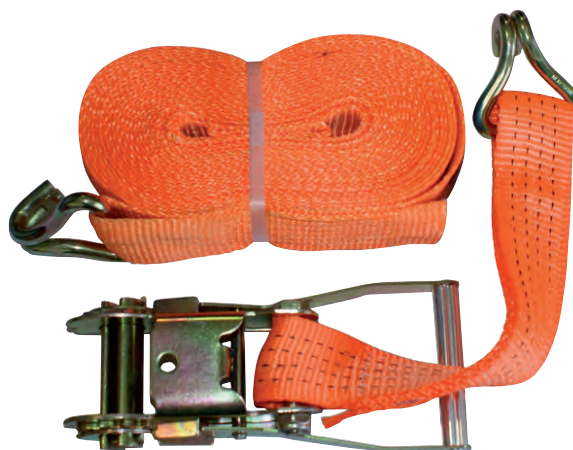
- zweiteilig mit Spitzhaken und Ratsche
- zulässige Zugkraft siehe Tabelle
- strapazierfähiges Polyestergewebe
- PU-imprägniert zum besseren UV-Schutz
- GS geprüft nach DIN EN 12195-2

B = 50 mm

L = 10 m

4000 kg

**Bestell-Nr.: 80979**



### Zurrgurte zweiteilig

- mit Karabinerhaken
- 50 mm breit, 8 m lang, 4000 kg
- galvanisierte Druckratsche
- PU-imprägniert zum besseren UV-Schutz
- Band aus strapazierfähigem Polyestergewebe mit einer Dehnung von max. 7%
- GS geprüft nach DIN EN 12195-2

**Bestell-Nr.: 91949**

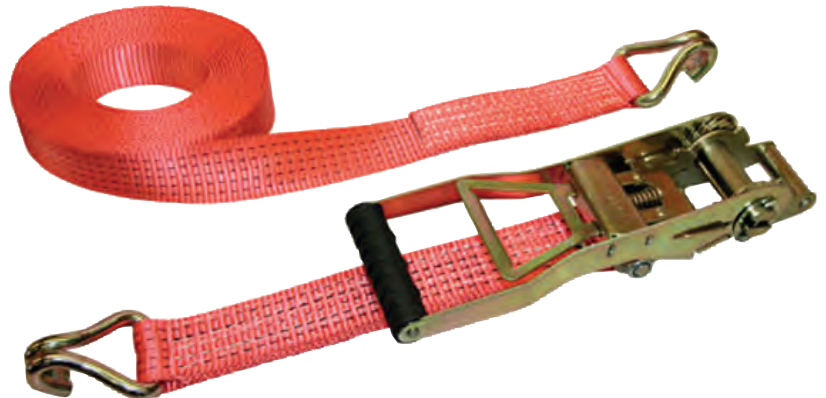


### Zurrgurte zweiteilig

- mit Spitzhaken und Langhebelratsche
- 50 mm breit, 10 m lang, 4000 kg
- höhere normale Vorspannkraft STF = 500 kg durch Langhebelratsche (Spannhebel 300 mm)
- hohe Übersetzung: 17 statt 11 Ratschenzähne
- mit Zugratschen-Spannelement (ERGO) statt herkömmlichen Druckratschen („Ziehen statt Drücken“)
- besonders strapazierfähiges Polyestergewebe
- GS geprüft nach DIN EN 12195-2

Vorteil: Bei gleicher Handkraft mehr als doppelter Vorspannkraft-Wert, Ladung wird fester gezurrt  
 Ergebnis: Die gleiche Ladung kann mit erheblich weniger Zurrgurten gesichert werden

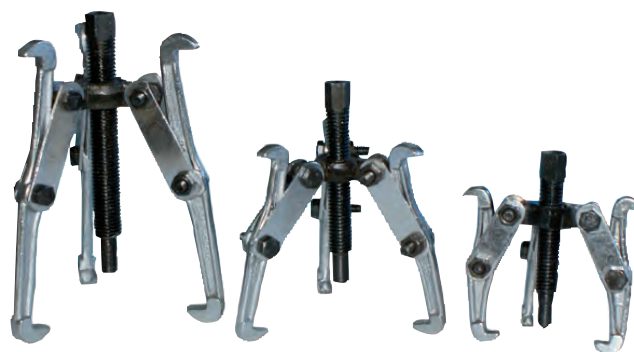
**Bestell-Nr.: 91951**



### Abziehersatz 3-teilig

- 1 Abzieher 3 armig 150 mm umsteckbar
- 1 Abzieher 3 armig 100 mm umsteckbar
- 1 Abzieher 3 armig 75 mm umsteckbar

**Bestell-Nr.: 71799**



### 2-Arm-Abzieher

- Abzieher für Innen und Außen Kugellager.
- Spannweite außen = 20 - 120 mm
- Spannweite innen = 90 - 180 mm

**Bestell-Nr.: 89150**



### Abziehersatz 3-teilig

- Länge Abzieharme 120 - 230 - 280 mm
- Abziehbreite: 60 - 180 mm

**Bestell-Nr.: 71780**



### Micro-Abzieher 3-armig

- 1 Tonne Kapazität
- Reichweite: 73 mm
- Abzieher Weite: 19 - 73 mm
- Spreizweite: 19 – 45 mm

**Bestell-Nr.: 63482**



### Hydraulischer Abziehersatz 10 Tonnen

- 2-armig und 3-armig,
- in den Längen 100 - 150 - 200 mm,
- Trennvorrichtung für Kugelgelenke 20 - 105 mm

**Bestell-Nr.: 72501**



### Lager-Innenring-Abzieher

- Zum Entfernen der inneren Radlagerringe an Radnaben (Bei der Demontage des Radlagers verbleiben die Lagerringe in der Regel an den Radnaben.)
- Die Klemmvorrichtung drückt die Abzieherfüße sicher hinter das zu entfernende Bauteil
- Druckstückdurchmesser: 25 x 30 mm
- Abzieherbreite: 68 mm
- Abziehertiefe: 60 mm

**Bestell-Nr.: 64136**





**Innen- / Außenabzieher-Set**

• mit Gleithammer

**Bestell-Nr.: 86739**

**Gleithammer mit Zubehör 13-teilig**

**Bestell-Nr.: 86461**



### Werkbankschrank 285 x 67 x 90 cm

- 12 Schubladen mit 50,8 x 60 x 13,5 cm innen
- 2 Fächer mit 53,4 x 62 x 70,8 cm
- Ablagefläche aus Bambus 3,2 cm dick
- Belastbar bis max. 500 kg
- Schubladen belastbar mit je 35 kg
- Türfächer belastbar mit je 45 kg
- Eigengewicht Werkbankschrank: 186,5 kg

**Bestell-Nr.: 60111**



### Werkstatteinrichtung 13-teilig 2590 x 1830 x 458 mm

- 1 x 2-türiger Stehschrank: 762 x 458 x 1830 mm
- 2 x 1-türige Hängeschränke: 610 x 280 x 338 mm
- 1 x 2-türiger Unterstellschrank: 610 x 406 x 758 mm
- 1 x Unterstellschrank mit 4 Schubladen: 610 x 406 x 758 mm
- 1 x offenes Ablagefach: 610 x 280 x 338 mm
- 6 Lochwandplatten: 610 x 324 x 24 mm
- 1 Arbeitsplatte: 1830 x 406 x 25 mm

- Schränke sind aus kaltgewalztem Stahl
- Griffe sind aus Aluminium
- Arbeitsplatte ist aus massivem Naturholz
- Alle Türen sind abschließbar!
- Einrichtung ist höhenverstellbar - somit auch optimal für unebene Böden

**Bestell-Nr.: 62149**



### Komplette Werkstatteinrichtung 4040 x 1956 x 507 mm

Dieser Artikel setzt sich wie folgt zusammen:

- 1 x Schrank mit 6 Schubladen: 711 x 507 x 820 mm
- 0,8 mm industrieller kaltgewalzter Stahl
- Schwarz- und Rotkorn-Pulverbeschichtung
- 6 Sätze kugelgelagerte Schwerlastladen
- Zentralverriegelungssystem mit Zylinderschloss
- 4 Stück verstellbare Füße
- 6 Stück 2,5-mm-Schubladenmatten
- Eigengewicht: 55 kg

- 1 x Schrank mit 4 Schubladen: 711 x 507 x 820 mm
- 0,8 mm industrieller kaltgewalzter Stahl
- Schwarz- und Rotkorn-Pulverbeschichtung
- 4 Sätze kugelgelagerte Schwerlastladen
- Zentralverriegelungssystem mit Zylinderschloss
- 4 Stück verstellbare Füße
- 4 Stück 2,5-mm-Schubladenmatten
- Eigengewicht: 50,3 kg

- 1 x Schrank mit 5 Schubladen: 666 x 458 x 748 mm
- 0,8 mm industrieller kaltgewalzter Stahl
- Schwarz- und Rotkorn-Pulverbeschichtung
- 5 Sätze kugelgelagerte Schwerlastladen
- Zentralverriegelungssystem mit Zylinderschloss
- 5 Stück 2,5-mm-Schubladenmatten
- Eigengewicht: 50 kg

- 1 x 2-türiger Schrank: 711 x 507 x 820 mm
- 0,8 mm industrieller kaltgewalzter Stahl
- Schwarz- und Rotkorn-Pulverbeschichtung
- Türen sind abschließbar
- 4 Stück verstellbare Füße
- Eigengewicht: 28 kg

- 4 x 1-türige Wandschränke: 711 x 330 x 457 mm
- 0,6 mm industrieller kaltgewalzter Stahl
- Schwarz- und Rotkorn-Pulverbeschichtung
- 2 Stk. Gasdruckfedern
- Eigengewicht: 13,8 kg je Schrank

- 2 x 1-türige Stehschränke 600 x 507 x 1956 mm
- 0,8 mm industrieller kaltgewalzter Stahl
- Schwarz- und Rotkorn-Pulverbeschichtung
- 4 Fächer je Schrank
- Eigengewicht: 54,8 kg je Schrank

- 2 x Gummi-Holzplatten: 2040 x 500 x 38 mm
- Eigengewicht: 19 kg

- 4 x Lochwände: 711 x 641 x 25 mm
- 10 x 10 x 38 mm Stärke: 1,0 mm
- epoxidbeschichtete Beschichtung
- Eigengewicht: 20,8 kg

- 5 x Balken: 1954 x 90 x 15 mm Stärke: 1,0 mm
- Eigengewicht: 10 kg je Stück

Abmaße sind OHNE FÜßE angeführt, da alle Füße ja höhenverstellbar sind!

**Bestell-Nr.: 60977**



### Werkbankpresse

- 10 Tonnen Presskraft
- Kolbenweg 180 mm
- Durchgangshöhe 0-340 mm
- Durchgangsbreite 335 mm
- Stabile Ausführung
- Höhenverstellung mit 3 Löchern
- Manometer aus Edelstahl

**Bestell-Nr.: 61743**



### Hydraulikpresse

- 20 Tonnen Presskraft
- Hydraulikzylinder seitlich verschiebbar
- Stabile Ausführung
- Höhenverstellung mit 9 Löchern
- Manometer aus Edelstahl
- Größe 1800 x 860 x 500 mm
- Durchgangsbreite 550 mm
- Durchgangshöhe 995 mm
- Kolbenweg 185 mm

**Bestell-Nr.: 77298**



Manometer zu 77298  
Bestell-Nr.: 61363



Zylinder zu 77298  
Bestell-Nr.: 61364



Handpumpe mit Leitung zu 77298  
Bestell-Nr.: 61365





## Hydraulikpresse

- 45 Tonnen Presskraft
- Stabile Ausführung - 4 Steher
- Pressen mit Handpumpe oder Druckluft
- Seilwinde zur Höhenverstellung vom Auflageträger (5 Löcher zum Fixieren)
- Manometer aus Edelstahl
- Größe 1800 x 860 x 500 mm
- Durchgangsbreite 695 mm
- Durchgangshöhe 158 - 857 mm
- Kolbenweg 190 mm

**Bestell-Nr.: 61744**



## Lager-Eintreibsatz metrisch, 17-teilig

- aus Aluminium
  - mit 3 Ausschlagdornen: Ø 11, 16, 21 mm
  - mit 13 Drückstücken:
- |                               |
|-------------------------------|
| 10 mm Innen-Ø x 12 mm Außen-Ø |
| 12 mm Innen-Ø x 14 mm Außen-Ø |
| 14 mm Innen-Ø x 16 mm Außen-Ø |
| 15 mm Innen-Ø x 17 mm Außen-Ø |
| 16 mm Innen-Ø x 18 mm Außen-Ø |
| 18 mm Innen-Ø x 20 mm Außen-Ø |
| 19 mm Innen-Ø x 21 mm Außen-Ø |
| 20 mm Innen-Ø x 22 mm Außen-Ø |
| 22 mm Innen-Ø x 24 mm Außen-Ø |
| 25 mm Innen-Ø x 27 mm Außen-Ø |
| 26 mm Innen-Ø x 28 mm Außen-Ø |
| 28 mm Innen-Ø x 30 mm Außen-Ø |
| 30 mm Innen-Ø x 32 mm Außen-Ø |

**Bestell-Nr.: 80947**



### Mechaniker Schutzmatte 1070 x 460 x 30 mm

Hergestellt aus strapazierfähigem EVA-Schaum, der wasser-, chemikalien- und schlagfest ist.  
Mit Griffausschnitt für einfaches Tragen, und zwei Werkzeugfachausschnitte halten kleine Teile in Reichweite.  
Leicht tragbar und einfach zu verstauen  
Gewicht ca 0,6 kg  
Die Matte ist sehr komfortabel und eignet sich hervorragend für Arbeiten in der Garage oder im Freien.  
Ideal für alle, die unter Fahrzeugen arbeiten.  
Ohne Werkzeug

**Bestell-Nr.: 62588**



### Werkstatt-Rollbrett

- 103 x 48 cm
- schwere und robuste Ausführung
- ergonomische Kopfstütze
- 6 Lenkrollen

**Bestell-Nr.: 72481**



### Werkstatt-Rollbrett 102 x 42 x 10 cm

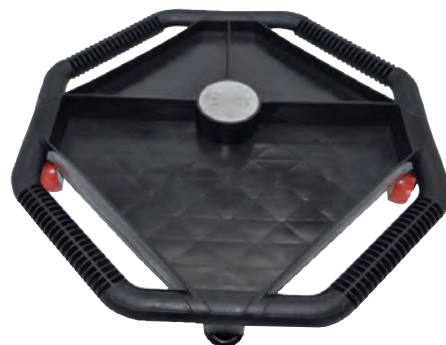
**Bestell-Nr.: 80994**



### Werkzeug-Rollbrett Ø = 468 mm

- 4 Rollen
- Halterung für Lampe  
(Lampe nicht im Lieferumfang)
- 1 magnetisierte Schale -  
Optimal zum Ablegen von Schrauben & Muttern

**Bestell-Nr.: 99954**



### Werkstatt-Sitz höhenverstellbar

- gepolsterte Sitzfläche
- 136 kg maximale Belastbarkeit
- Einstellbar von 38 cm bis 50 cm
- 4 Nylonrollen mit Ø 63 mm
- Pulverbeschichtetes Finish verhindert Rost
- integrierte Werkzeugablage

**Bestell-Nr.: 89186**



### Sitz- u. Liege-Montageroller

- widerstandsfähiger Kunstleder-Bezug
- max. Belastung für Liegeroller 150 kg
- max. Belastung für Sitzroller 120 kg
- 6 Rollen mit 2 Lenkrollen
- für leichtes Bewegen
- Sitzfläche ca. 55 x 41 x 50 cm
- Liegefläche ca. 102 x 41 x 15 cm
- Material: Stahl

**Bestell-Nr.: 77240**



### Batteriewasser-Nachfüllflasche

- Inhalt 2 Liter

**Bestell-Nr.: E01021**



### Batterietester analoge Anzeige

- geeignet für 6 und 12 Volt Batterien
- Prüfungen: Ladezustand, Anlassvermögen, Ladesystemleistung, Anlasserprüfung

**Bestell-Nr.: 51377**



### Batterietester Digital

- mit LCD Display
- 12V-Batterietest und 12V/24V-Start-/Ladesystemtest

Für Batterietypen:

- normale Flüssigbatterie
- AGM START/STOP-Batterie
- EFB START/STOP-Batterie
- GEL-Batterie
- VRLA-Batterie

**Bestell-Nr.: 62840**





### Batterietester Digital BT747

- leichte Bedienung, LCD Display & Steuerungstasten
- mit dem integrierten Thermodrucker kann das Ergebnis sofort ausgedruckt werden
- Testergebnis zeigt aktuell benutzte Volt, aktuellen Ladestand & Kapazität in % an
- keine Wartezeit zwischen 2 Tests nötig
- Testet geladene & entladene Batterien v. 1,5V - 30V
- Sekundenschnelle Diagnose (ca. 2 Sec)
- integrierter Überhitzungs-, & Kälteschutz
- Schutz gegen Überstrom & Verpolschutz
- geeignet für 6V & 12V Batterien
- geeignet für 12V & 24V Ladesysteme
- handlich, kompakt & geringes Gewicht
- Testet problemlos:
  - GEL, AGM, VRLA & SLI Batterien
- Batteriebetrieben mit Hilfe von 6 x 1,5V
- zur Auswahl stehende Sprachen: Englisch, Chinesisch, Französisch, Deutsch, Spanisch, Portugiesisch & Italienisch
- Verschiedene Kaltstrom-Modi:
  - SAE, DIN, IEC, EN, JIS & CA (MCA)
- Genauigkeit: 0,1 Volt bis max. 5% Abweichung
- Testbereich: 40 - 2000 SAE

**Bestell-Nr.: 98215**



### Batterie Klemmen Presse

12 Tonnen 16 - 300 mm²

**Bestell-Nr.: 63336**



### AKKU-Schlagbohrschrauber ek-tech PRO

- Bürstenloser Motor
- Spannung: 18 Volt
- Leerlaufdrehzahl: 0–500 u/min. / 0–2000 u/min.
- Schlagrate: 0-7500 / 0-30000 bpm
- Maximales Drehmoment: 80 Nm
- 20+3 Einstellung
- für Bohrer von 1,5 bis 13 mm geeignet
- 2-Gang Getriebe zum kraftvollen Bohren und Schrauben
- Optimales Arbeiten in dunklen Bereichen dank LED-Beleuchtung
- Metallfutter mit Selbsthemmung
- Motorbremse: Ja
- mit Hilfsgriff, Gürtelhaken und Schlaufe
- ohne Akku
- geeigneter Akku: 64052
- geeignetes Ladegerät: 64053

**Bestell-Nr.: 64050**



### AKKU-Winkelschleifer ek-tech PRO

- Bürstenloser Motor
- Spannung: 18 Volt
- Leerlaufdrehzahl: 10500 u/min. / 3000-10500 u/min.
- max. Scheiben-Ø: 125 mm
- max. Scheibendicke: 6 mm
- Ø: 22,23 mm
- ohne Akku
- geeigneter Akku: 64052
- geeignetes Ladegerät: 64053

**Bestell-Nr.: 64051**



### AKKU ek-tech PRO

- 4,0 Ah
- 4000 mAh
- Spannung: 18 Volt

**Bestell-Nr.: 64052**



### Schnellladegerät ek-tech PRO

- Spannung: 18 Volt
- Eingangsstrom: 200-240 Volt / 50 Hz
- Ausgangsstrom: 4,0 Ampere
- Kabellänge: 1,8 Meter

**Bestell-Nr.: 64053**



### Kabeltrommel

- 3G
- 220 Volt
- 1,5 mm<sup>2</sup>
- Schutzklasse: IP20
- Für den Innenbereich

- 15 Meter Kabel

**Bestell-Nr.: 63645**

- 25 Meter Kabel

**Bestell-Nr.: 63646**



### Kabeltrommel

- 3G
- 220 Volt
- 1,5 mm<sup>2</sup>
- 4 Steckplätze mit Schutzdeckeln
- Schutzklasse: IP44
- Für den Außenbereich

- 25 Meter Kabel

**Bestell-Nr.: 63643**

- 40 Meter Kabel

**Bestell-Nr.: 63644**



### Verteiler

- für außen
- 3-fach
- Kabellänge: 1,4 Meter

**Bestell-Nr.: 64008**



### Verteiler

- für außen
- 5-fach
- Kabellänge: 1,4 Meter

**Bestell-Nr.: 64009**



### Verlängerungskabel mit Verteiler

- H07RN-F 3G 1,5 mm<sup>2</sup>
- schwarz
- 16 A, 230 V

- Kabellänge: 5 Meter

**Bestell-Nr.: 64007**

- Kabellänge: 10 Meter

**Bestell-Nr.: 64587**





### Verlängerungskabel

- H07RN-F 3G 1,5 mm<sup>2</sup>
- schwarz
- 16 A, 230 V
- Kabellänge: 5 Meter

**Bestell-Nr.: 78211**



### Verlängerungskabel

- 230 Volt
- 220 Watt
- IP20
- Kabel: 20 Meter x 1,5 mm<sup>2</sup>

**Bestell-Nr.: 56014**



### Kabel Profi

- 400 Volt
- 10 Meter
- 5-polig
- 16 A CEE-Verlängerungskabel mit 5-poligem CEE-Stecker und Kupplung

- VDE-Gummikabel 5G 1,5 mm<sup>2</sup>

**Bestell-Nr.: 64004**

- VDE-Gummikabel 5G 2,5 mm<sup>2</sup>,

**Bestell-Nr.: 64005**



### Alu-Werkzeugkasten

- B = 575 x H = 220 x T = 245 mm
- mit Verschluss & Handgriff oben

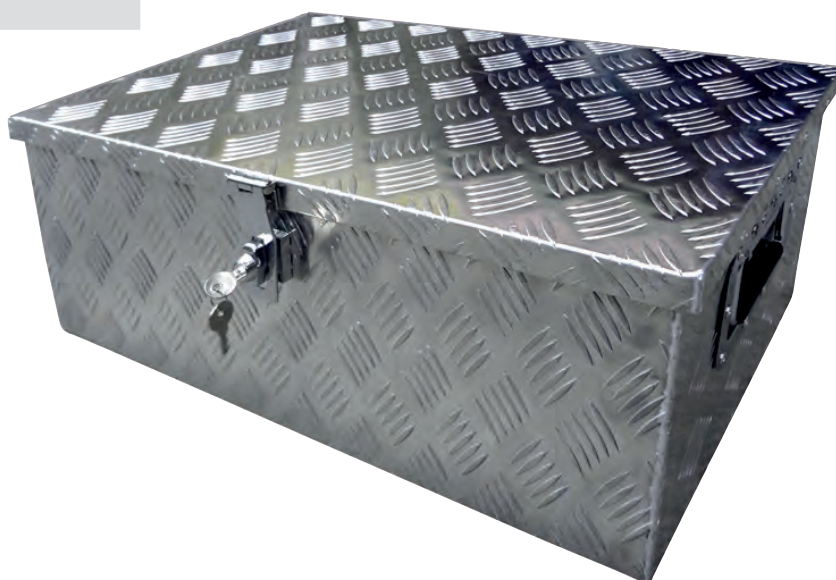
**Bestell-Nr.: 93864**



### Aluminium Werkzeugkasten

- B = 760 x H = 245 x T = 335
- mit Schloss

**Bestell-Nr.: 87603**



### Alu-Werkzeugkasten

- B = 630 x H = 470 x T = 450 mm
- für Unterboden
- mit Schloss

**Bestell-Nr.: 62136**



### Alu-Werkzeugkasten

123 x 38 x 38 cm

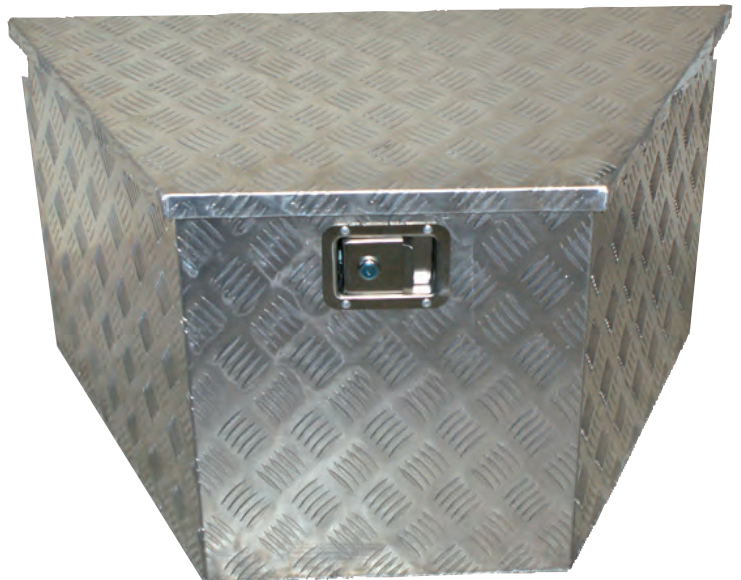
**Bestell-Nr.: 60909**



### Aluminium Anhänger Deichselbox

- B = 830 x H = 470 x T = 490 mm (trapez)
- mit integriertem Schloss und Gasdruckfeder

**Bestell-Nr.: 89801**



**Reifen-Montiereisen**

L = 400 mm

**Bestell-Nr.: 72457**



L = 600 mm

**Bestell-Nr.: 72458**

**Reifen-Ventilwerkzeug 2-teilig**

**Bestell-Nr.: 72460**



**PKW-Radkreuz faltbar**

SW 21 x 19 x 17 1/2"

**Bestell-Nr.: 98207**





### Radkreuz groß

24 x 27 x 32 x 3/4"

**Bestell-Nr.: 74610**



### Befüllhilfe (Booster) für PKW-Reifen

- ermöglicht eine Reifenbefüllung bei Reifen, bei denen z.B. lagerungsbedingt beide Wulstringe zu eng aneinander liegen
- max. Druck: 10 Bar, durch Sicherheitsventil begrenzt
- Druckbehälterinhalt : 18 Liter
- Gewicht: ca. 13 Kg
- Abmessungen (Maße ohne Befülltrichter):  
Ø 260 mm x Breite 420 mm x Höhe 300 mm

**Bestell-Nr.: 92546**



### Reifenwuchtmaschine electronic

- automatische Abstand- und Reifendurchmesser Messung
- elektronisch gesteuert
- für Stahl- und Aluräder mit Reifen-Ø von 10" bis 24"
- inkl. Adapter für verschiedene Räder
- 220 V, 0,2 kW
- max. Reifengewicht 65 kg
- Messzeit 8s
- Genauigkeit +- 1 g

**Bestell-Nr.: 93987**

Befestigungsmutter für 93987

Bestell-Nr.: 97986



## Reifenmontiermaschine

- Halbautomat
- 230 V, 1,1 KW
- Außenklammern 10-18 Zoll
- Innenklammern 10-22 Zoll
- Druckluft 8-10 bar
- max. Reifen-Ø 960 mm
- max. Felgenbreite 330 mm
- Abdrücker 2500 kg
- Geräuschpegel < 70 dB
- mit Montiereisen
- Schutz für Alu Felgen, Luftschlauch und Reifenfüller

**Bestell-Nr.: 93988**



Kunststoffeinsätze für Montagekopf zu 93988

Bestell-Nr.: 62763



Montagekopf mit Plastikeinsatz für Alufelgen zu 93988

Bestell-Nr.: 61530



Adaptersatz

für Motorrad Reifen

Bestell-Nr.: 61064



Feder für Reifenmontiermaschine 93988

Bestell-Nr.: 61065

### Kraft-Magnethalter

11 kg

**Bestell-Nr.: 72482**

20 kg

**Bestell-Nr.: 72483**



### Magnetheber flexibel

L = 500 mm

**Bestell-Nr.: 72489**



### Magnet Haftschale Inox

• 240 x 140 mm

• mit 2 Magneten

**Bestell-Nr.: 80771**



### HSS-Stufenbohrer-Set 3-teilig

- titanbeschichtet
- 6,3 (1/4) Antrieb
- Größen:
  - 3-12 mm - steigend um je 1 mm,
  - 6-20 mm - steigend um je 2 mm,
  - 4-12 mm - steigend um je 2 mm

**Bestell-Nr.: 93515**



### Stufenbohrer-Set titannitriert, 4-30 mm

- HSS-Stahl
- geringerer Verschleiß - höhere Lebensdauer
- Bohrstufen 2 mm steigend
- 3 Bohrer:
  - 4 - 12 mm in Stufen: 4, 5, 6, 7, 8, 9, 10, 11, 12 mm
  - 4 - 20 mm in Stufen: 4, 6, 8, 10, 12, 14, 16, 18, 20 mm
  - 4 - 30 mm in Stufen: 4, 6, 8, 10, 12, 14, 16, 18, 20, 22, 24, 26, 28, 30 mm
- In Metallkassette

**Bestell-Nr.: 77209**





### Bohrerset Titan 25-teilig

- von 1 - 13 mm
- um bis zu 600 % höhere Standzeit gegenüber normalen HSS-Bohrern

**Bestell-Nr.: 89040**



### Spiralbohrer-Satz HSS 170-teilig

- titan nitriert
- Bohrer gefertigt nach DIN 338
- rollgewalzt
- Kanten geschliffen
- 1.0-8.0 mm steigend um 0.5 mm: je 10 Stück
- 8.5-10.0 mm steigend um 0.5 mm: je 5 Stück.
- In Metallkassette

**Bestell-Nr.: 78265**



### HSS-Bohrersatz 8-teilig

- mit 13 mm Schaft, besonders praktisch, da die Bohrer in viele „normale“ Bohrfutter passen
- Größen: 13 - 14 - 15 - 16 - 18 - 20 - 22 - 25 mm
- in Holzbox

**Bestell-Nr.: 92535**



### Durchschlägersatz 6-teilig

- Durchschläger: Ø 2, 3, 4, 5, 6 mm,
- Körner: Ø 4 mm

**Bestell-Nr.: 71785**



### Splintentreiber-Satz 6-teilig

- 200 mm
- 2,5 - 8 mm

**Bestell-Nr.: 78286**



### Splintentreiberset 18-teilig

- extra lang und dünn
- gehärtet
- Schaft lackiert
- Inhalt:
- 8x Splintentreiber, 200 mm lang, 1,5 - 2,5 - 3,0 - 4,0 - 5,0 - 6,0 - 8,0 - 9,5 mm
- 2x Splintentreiber, 150 mm lang, 8,0 - 9,5 mm
- 7x Splintentreiber, 100 mm lang, 1,5 - 2,5 - 3,0 - 4,0 - 5,0 - 5,5 - 6,0 mm
- 1x Automatik-Körner, 125 mm lang

**Bestell-Nr.: 93516**



### Kugelgelenk-Ausdrücker 34 - 52 mm

Zum Ausdrücken der Kugelgelenkzapfen an Lenkhebeln, Spurstangen, Achsschenkel, Stabilisatoren usw. Für Transporter und LkW Bereich. Spannbereich 2-fach verstellbar.

**Bestell-Nr.: 89158**



### Bremskolbenrückstellsatz 18-teilig

- zum Rücksetzen des Bremskolben
- je eine Spindel mit Rechts- und Linksgewinde,
- passend für viele Modelle

**Bestell-Nr.: 72450**



### Bremszylinder-Honwerkzeug

- 2-armig
- Ø 19 - 56 mm
- 30 mm Backen

**Bestell-Nr.: 72452**



### Doppel-Bördelgerät 4,75 - 10 mm

Das perfekte Werkzeug für das Bördeln von Bremsschläuchen aus Aluminium und Kupfer sowie für die Herstellung von konischen Verbindungsflanschen.

Im Set enthalten sind:

- Drehgelenk
- Spannbügel
- Konuspresswerkzeug
- Kreismesser zum Schneiden von Drähten
- Vorlagen in den Größen:  
1/2", 5/8", 7/16", 4,75 mm, 6 mm, 8 mm, 10 mm

**Bestell-Nr.: 77287**





### Biegevorrichtung

Robustes Biegewerkzeug zum Winkel- oder Rundbiegen von Flachstahl, 4-Kantstahl und Rundstahl bis 100 mm Höhe und 18 mm Wandstärke

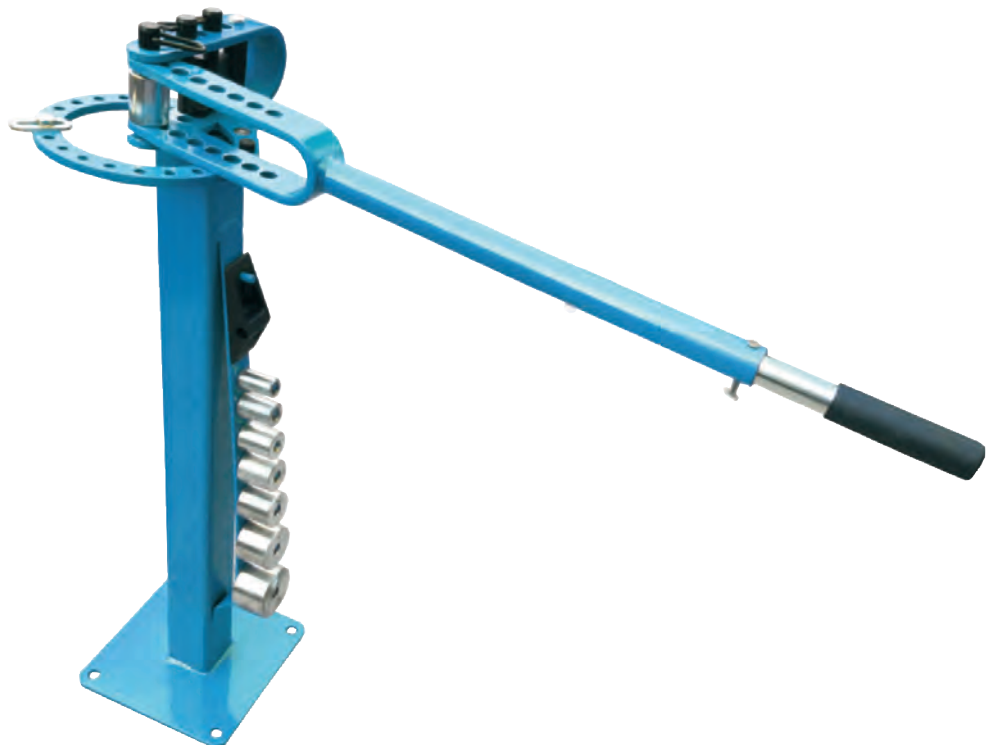
**Bestell-Nr.: 80397**



### Biegevorrichtung UB100

• für 1" - 3"

**Bestell-Nr.: 80398**



## Sandstrahlbox

- Hochwertige Sandstrahlpistole
- 2 Abluftöffnungen mit Schmutzfilter
- Kunststofftür zum Be- und Entladen
- Ablagegitter in der Kabine
- Auffangbehälter für Strahlgut
- BxHXT 860x1375x560 mm

### Zubehör:

- 2 x integrierte Arbeitshandschuhe
- 1 x Neonlampe
- 2 x Abluftöffnungen für Absauganlagen
- 1 x Strahlpistole mit Luftschläuchen
- 4 x Keramikdüsen 4,5,6,7 mm
- 5 x Schutzfolie

**Bestell-Nr.: 80074**



Handschuhe Paar  
für Sandstrahlbox  
Bestell-Nr.: 63340



Folie  
für Sandstrahlbox  
Bestell-Nr.: 87610



### Teilewaschanlage

- 790 x 500 x 320 mm
- 240 V/ 50 Hz / 0,5 A
- 75 Liter Inhalt
- Gewicht 26 kg

**Bestell-Nr.: 80076**



Pinzel zu Teilereiniger

- für Schlauchanschluss = 10 mm

Bestell-Nr.: 86468



### Messgeräte-Set mit 4 Prüfgeräten im Alu-Koffer

- Inhalt:
- Digitaler Multimeter EM420A mit Temperaturfunktion
- Infrarot Thermometer
- Spannungs-Detektor Cat III bis 1000 V
- Digitales Klemm-Messgerät EM465 600 A max. Cat II 600 V

**Bestell-Nr.: 95355**



### Öldrucktester

- zur Diagnose von Undichtigkeiten im Ölsystem
- mit vielen Adaptern:  
R 1/8" DIN 2999, 1/8" x 27 NPT,  
1/4" x 18 NPT, - 3/8" x 20 UNF - 1/2" x 20 UNF  
M10 x 1,0 - M12 x 1,5 - M14 x 1,5  
M16 x 1,5 - M18 x 1,5 - 90°
- Skala von 0 - 10 bar

**Bestell-Nr.: 77232**



### Kühlsystem-Abdruck & Prüfgerät 14-teilig

- passend für alle gängigen Fahrzeugtypen
- Messbereich 0 - 2,5 bar
- In Kunststoffkassette

**Bestell-Nr.: 77233**





### Injektor-Rücklaufmengenmessgerät 24 Adapter

- Bestimmung des Rücklaufvolumens erfolgt entweder über Glaskolben oder die Messbehälter
- enthält 6 Glaskolben, 6 Messbecher jeweils mit 70 cm Anschlussschlauch, montiert auf Aluleiste mit Haken
- für Common Rail Motoren, bis zu 6 Einspritzdüsen.
- passt für verschiedene Injektoren - Hersteller
- inklusive 24 Adaptern für Denso C3, C1, Siemens C3, Delphi

**Bestell-Nr.: 86952**



### Prüfgerät Einspritzdüsen

- Prüf- und Einstellgerät für Diesel-Einspritzdüsen
- zur exakten Einstellung des Einspritzdrucks und zur Überprüfung des Spritzbildes auf unzureichenden Öffnungsdruck, z.B. durch verstopfte Düsen, Form des Düsenstrahls, Dichtheit der Düse
- inklusive Anschlussstücke: M12x1,5 & M14x1,5 & Manometer bis 600 bar

**Bestell-Nr.: 78303**



## Montagesatz für O-Ringe

4-teilig

**Bestell-Nr.: 86459**



## Schraubstockbacken PU

mit Magnet 140 mm

- Produktgröße: 140 x 32 x 25 mm
- Material: PU
- Nettogewicht: 171,8 g
- Diese Backenpolster aus weichem Kunststoff sind das perfekte Arbeitswerkzeug, das Ihr Werkstück fest in Position hält und als Schutz an Ihrem Schraubstock aus Metall dient.
- Klemmen Sie runde, flache oder unregelmäßige Metall-, Kunststoff- oder Holzgegenstände in Ihrer Werkstatt sicher fest.
- Ideal für Zimmerei, Holzbearbeitung, Schmuck- oder Zubehörherstellung und für anspruchsvollere Arbeiten



**Bestell-Nr.: 62582**

## Saugnapfhalter

- doppelt
- flexible Köpfe
- mit Schnell-Lösehebel
- maximale Traglast: 60 Kg

**Bestell-Nr.: 93634**



### COB LED-Stirnlampe

- sehr breite und helle Ausleuchtung
- Lampenwinkel verstellbar bis 60 Grad
- Kopfumfang: 50 - 70 cm
- Leuchtmittel: Ultrahelle 3W COB LED
- Batterie: 3x 1,5V AAA
- Abmessungen: 6 x 5 x 4 cm
- Gewicht: ca. 50 g
- Material: ABS Kunststoff

**Bestell-Nr.: 95006**



### COB-LED-Werkstattleuchte

- mit neuester COB LED Lichtband-Technik für gleichmäßige Ausleuchtung
- konzipiert für den professionellen Anwender
- wiederaufladbarer Akku
- in 9 Stellungen um 180° kippbarer Magnetfuß
- 2 Magnete an der Rückseite
- 2 ausklappbare Haken
- Abmessungen: L 280 x 62 x T 43 mm
- inkl. Akku-Ladegerät
- Akku: Lithium 3,7 V / 2000mAh
- LED-Typ: 3W COB LED
- Helligkeit: 250 Lumen
- Arbeitszeit: ca. 2,5 Stunden
- Wassergeschützt nach IP20

**Bestell-Nr.: 91616**



### Topfbürste

- M14 x 2
- Ø 65 mm
- Stahldraht

**Bestell-Nr.: 72498**



### Topfbürste

- M14 x 2
- Ø 100 mm
- Edelstahl

**Bestell-Nr.: 63743**



### Scheibenbürste

- Ø 115 mm
- Zopfgrundbürsten
- Bohrung: 22,2 mm

**Bestell-Nr.: 72499**





### Flachmeißel 300 x 18 mm

mit Handschutz

**Bestell-Nr.: 59567**



### Spitzmeißel 300 x 18 mm

mit Handschutz

**Bestell-Nr.: 59568**



### Zimmerhammer 600 g

- für Zimmermannsarbeiten aller Art
- speziell geformte Spitze
- mit magnetischer Nagelhalter und Nagelrinne
- gummierter Griff für sicheren Halt
- geschmiedeter Kopf, poliert
- Länge: 325 mm
- Stielart: Fiberglas
- Stiellänge: 275 mm
- Griffart: 2-Komponenten-Griff
- DIN 7239
- Kopflänge: 175 mm
- Gesamtgewicht: 790 g
- Kopfgewicht: 600 g
- Material Hammerkopf: Stahl

**Bestell-Nr.: 54993**



**Schlosserhammer Fiberglasstiel 500 g****Bestell-Nr.: 77206****Stemmhebel-Satz 4-teilig**

• Größen: 200, 300, 450, 600 mm lang

**Bestell-Nr.: 72514**

## Erdbohrer-Set mit 3 Bohrern

### Bestell-Nr.: 62215

- 2 Takt Motor
- luftgekühlt
- Einzylinder
- 1,45 kw
- 8000 u/min.
- Leerlaufdrehzahl: 2800-3200 u/min.
- Schneckenrad- & Wellenkonstruktion
- Öl & Benzin-Gemisch-Verhältnis 40:1
- 1250 ml Tank
- Motorabmessungen: 830 x 430 x 450 mm
- mit 3 Bohrern 100/150/200 mm



### Bohrer 10 cm, L = 80 cm

für Wellendurchmesser 20 mm

### Bestell-Nr.: 80615



### Bohrer 15 cm, L = 80 cm

für Wellendurchmesser 20 mm

### Bestell-Nr.: 80616



### Bohrer 20 cm, L = 80 cm

für Wellendurchmesser 20 mm

### Bestell-Nr.: 80617



**Sprühflasche 1,5 Liter Inhalt**

- Behälter aus PVC
- für alle Spritzmittel geeignet

**Bestell-Nr.: 32962****Spritze tragbar**

- 8 Liter
- Behälter ist aus PVC
- für alle Spritzmittel geeignet

**Bestell-Nr.: 93198**



### Spritze tragbar

- 16 Liter
- Behälter ist aus PVC
- für alle Spritzmittel geeignet

**Bestell-Nr.: 93197**



### Spritze mit Akku tragbar

- 16 Liter
- Leistung mit vollem Akku =
- 4 Stunden durchgehende Laufzeit
- oder 15 Behälter (= 240 Liter) pro Stunde
- oder 960 Liter pro vollem Akku
- kein Kraftaufwand für manuelles Pumpen
- inkl. Akku und Ladegerät

**Bestell-Nr.: 93199**

Ladegerät zu Spritze 93197

Bestell-Nr.: 61249



**Stepleiter Alu**

- 3 Stufen inkl Plattform GS/EN131
- Höhe 60 cm
- max. Belastung 150 kg

**Bestell-Nr.: 93398****Stehleiter Alu**

- 5 Stufen inkl Plattform GS/EN131
- Höhe 183 cm
- max. Belastung 150 kg

**Bestell-Nr.: 93395**

### Stehleiter Alu

- 6 Stufen inkl Plattform GS/EN131
- Höhe 206 cm
- max. Belastung 150 kg

**Bestell-Nr.: 93396**



### Allzweckleiter

- 3 x 6 Stufen
- GS/EN131
- Kombinierbare Steh- und Schiebeleiter aus Aluminium
- Länge 170 cm - ausgefahren 366 cm
- Höhe Stehleiter 240 cm
- max. Belastung 150 kg
- Leiterinnenbreite: 29,5

**Bestell-Nr.: 93399**



### Hochleistungswerkzeugwagen groß

1950 x 790 x 1270 mm

1. 7 Schubladen & 2 Türen.
  2. Ganzer Körper und Schubladen in mattschwarzer Beschichtung.
  3. Jede Schublade mit automatischem Rücklauf-Kugellagerauszug.
  4. Interne Schweißverbindungen für eine lange Lebensdauer.
  5. Die Ladekapazität jeder Schublade beträgt 45 kg.
  6. Die Dicke: Körper ist 1,2 mm, Schublade ist 0,8 mm.
  7. Multifunktionale Seitensteuerleiste für eine bessere Nutzung.
  8. Multifunktionale Edelstahl-Ablage für eine bessere Nutzung.
  9. Mit dem gesamten handlichen Bremssystem.
  10. Das maximale Ladegewicht jedes Reifens beträgt 500 kg.
- Gesamt: 1830 \* 560 \* 1000 mm
  - Insgesamt mit Rollen: 1950 \* 790 \* 1270 mm
  - Ideal für den rauen Einsatz!

**Bestell-Nr.: 61282**





### Kehrmaschine EK Sweeper

Mechanische Kehrmaschine zum Kehren von ebenen und trockenen Bereichen.

Arbeitsbreite: 70 cm

Sammelbehälter: 14 L

Kehrfähigkeit (bei 4 km/h) max. 2800 m<sup>3</sup>/h

• 2 Hauptkehrwalzen

• 2 Seitenbesen

**Bestell-Nr.: 97080**



### Halteklammern-Set 620-teilig

- mit Kunststoff-Befestigungs-Entferner
- Inkl. 16 verschiedenen gängigen Größen
- Geeignet für Verkleidungsclips, Türverkleidungsclips, Stoßfängerclips, Kotflügelclips, Motorabdeckungen und Spritzschutzhalter.

• UNIVERSELLE PASSFORM FÜR DIE MEISTEN AUTOS:  
Ideal für GM, Ford, Chrysler, Toyota, Honda, Nissan, Mazda, Chevy, Jeep usw.

• HOHE QUALITÄT: Die meisten unserer Autohalterungs-Druckclips bestehen aus hochwertigem Nylon. Robust, stoßfest, resistent gegen Risse oder Beschädigungen.

• ZUSÄTZLICHER BONUS: Der Kunststoff-Befestigungsentferner zum einfachen und schonenden Entfernen von Türverkleidungsclips

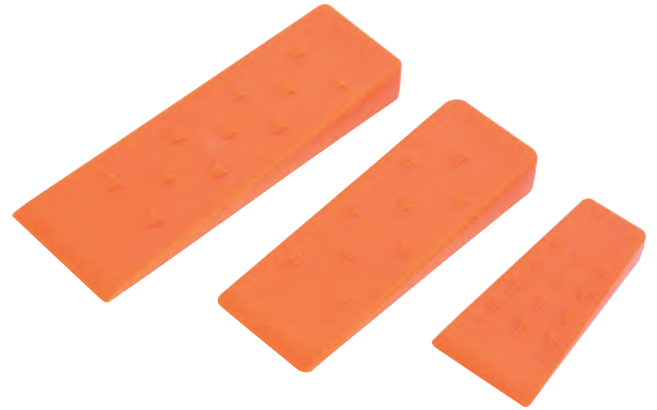
**Bestell-Nr.: 62878**



**Keile-Set 3-teilig**

• Länge: je 1 x 135, 185 und 225 mm

**Bestell-Nr.: 53549**

**Schuhlöffel Edelstahl Ökoprofi**

L = 52 cm

**Bestell-Nr.: 63592**

