

2026/27



Ersatzteile & Zubehör
Handels GmbH.

ZÜNDUNGSGESTELLE



Ihr Partner, wenn
es um Ersatzteile geht!

Oberharrem 33
A-4691 Schlatt
Tel.: 0043 (0)7673 / 30703
Fax: 0043 (0)7673 / 30703-40
email: verkauf@oekoprofi.com

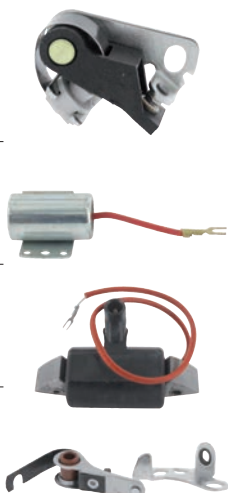
www.oekoprofi.com

Zündungsteile

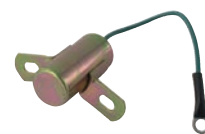
Zündungsteile

passend zu ACME

- Nr. Bezeichnung
64167 Unterbrecher
verwendbar anstelle von: 711005300
passend zu ACME AL215, AL290, AL330
- 64168 Kondensator
verwendbar anstelle von: 149810
passend zu ACME AL215, AL290, AL330
- 64169 Zündspule
verwendbar anstelle von: 106004
passend zu ACME AL215, AL290, AL330
- 64170 Unterbrecher
verwendbar anstelle von: 717101300
passend zu ACME AL65, AL70, AL75, AL480, FE82, VT88



- Nr. Bezeichnung
64176 Kondensator
verwendbar anstelle von: 003545
passend zu Bernard W112



- 64177 Zündspule
verwendbar anstelle von: 013549
passend zu Bernard W110, 810



- 64178 Zündspule
verwendbar anstelle von: 13562, 496327
passend zu Bernard 17, 18, 19A, 19B, 617, 627, 717, 727



- 64179 Zündspule
verwendbar anstelle von: 496328
passend zu Bernard 17, 18, 19, 27, 28, 39, 117, 137, 139, 217, 218, 227, 239, 249A, 249B, 317, 318, 327, 328A, 328C, 417, 427, 617, 627, 717, 727



passend zu Ariens

- Nr. Bezeichnung
64171 Kondensator
verwendbar anstelle von: 23072, 23072S, 53044, 20080500
passend zu Ariens



passend zu AS-Motor

- Nr. Bezeichnung
89384 Kondensator zum Schrauben
Ø = 18 mm
L = 23 mm
verwendbar anstelle von: 11154043400
passend zu AS-Motor AS21 (nach BJ 1980)
- 89383 Kondensator zum Löten
Ø = 18 mm
L = 23 mm
verwendbar anstelle von: 11114043400
passend zu AS-Motor AS21 (vor BJ 1980)
- 64172 Unterbrecher
verwendbar anstelle von: 11154002000
passend zu AS-Motor AS21 (nach BJ 1980)



passend zu Briggs & Stratton

- Nr. Bezeichnung
64180 Schwungradkeil
Länge: 14,06 mm
Breite: 4,66 x 3,55 mm
verwendbar anstelle von: 22698, 004181, 061760
passend zu B & S Serien: 08, 09, 10, 11, 12, 13, 15, 19, 20, 21, 24, 25, 28, 31, 40, 42, 44, 46



- 64181 Zündkerzenstecker
Für OHV Motoren.
verwendbar anstelle von: 691909
passend zu B & S



- 64182 Klemme zu 64181
verwendbar anstelle von: 692424
passend zu B & S



- 64183 Zündspule
verwendbar anstelle von: 843327, 845126
passend zu B & S



- 64184 Kontaktstift
Kontaktstift für Motoren mit vertikaler und horizontaler Achse von 2 bis 8 PS.
verwendbar anstelle von: 065704
passend zu B & S



passend zu Bernard Moteurs

- Nr. Bezeichnung
64173 Unterbrecher
verwendbar anstelle von: 415081
passend zu Bernard W17, W18, 27, 117, 127, 218, 318
- 64174 Kondensator
verwendbar anstelle von: 390320
passend zu Bernard W9, W17, W18, 27, 29, 110, 112, 117, 127, 139, 218, 239, 318, 610
- 64175 Unterbrecher
verwendbar anstelle von: 304794
passend zu Bernard W110



- 64185 Unterbrecher
Für Modelle 8 bis 16 PS.
verwendbar anstelle von: 298185
passend zu B & S 193400, 200400, 233400, 243400, 300400, 301400, 302430, 325430, 326430



- 64186 Kondensator
Für Modelle 8 bis 16 PS.
verwendbar anstelle von: 298060
passend zu B & S 193400, 200400, 233400, 243400, 300400, 301400, 302430, 325430, 326430



- 64187 Zündspule
verwendbar anstelle von: 593872, 798534, 799582
passend zu B & S 08P502, 093J02, 650EXI, 675EXI, 675IS



Zündungsteile

Nr. Bezeichnung

64188 Zündspule
 verwendbar anstelle von: 590454, 790817, 799381
passend zu B & S 122L02-122L07, 122M02-122M07, 122T02-122T07, 124L02-124L07, 124T02-124T12, 126L02-126L12, 126M02-126M07, 126T02-126T12, 128L02-128L07, 128M02-128M07, 128T02-128T07, 12J902



64189 Zündspule
 verwendbar anstelle von: 715023
passend zu B & S 085432, 085462, 115432, 115437, 115462, 115492, 117431, 117432, 117436, 117437, 117462



64190 Zündspule
 verwendbar anstelle von: 595554, 793449, 796499
passend zu B & S 09600, 110000, 120000



64191 Zündspule
 verwendbar anstelle von: 595291, 796500
passend zu B & S Serie 850, 11P900, 12Q900



64192 Zündspule
 verwendbar anstelle von: 590818
passend zu B & S 13H132, 13H152, 13H157, 13H332, 13H362, 13L132, 13L362



64193 Zündspule
 verwendbar anstelle von: 797040
passend zu B & S Serie 700, 750EX, DOV vertikal



64194 Zündspule
 verwendbar anstelle von: 844548, 845606
passend zu B & S



64195 Zündspule
 verwendbar anstelle von: 592846, 799651
passend zu B & S Serien: M21/31/33/40/44



64196 Zündspule
 verwendbar anstelle von: 715023, 715118, 715464
passend zu B & S 170400, 190400, 233400, 195400, 170700, 185400, 190700, 191700, 20400, 220400, 220700, 300400, 302400, 320400, 326400, 221400, 222400, 243400, 252400, 252700, 253400



P10287 Unterbrecher
 2 - 8 HP horizontal & vertikal
 verwendbar anstelle von: 294628
passend zu B & S Serien: 60100, 80100, 100000



P10288 Kerzenverbindung
 verwendbar anstelle von: 66538, 66538S, 493880
passend zu B & S



06406 Zündspule
 Lochabstand: 59 mm
 verwendbar anstelle von: 298316
passend zu B & S 130200, 130900, 131200, 131400, 131900, 10 & 13 PS vertikaler Achse



Nr. Bezeichnung

P10210 Zündspule
 Zündspule für Modelle 6 & 8 PS horizontal, 6, 8, 9 & 11 PS vertikal
 Lochabstand: 65 mm
 verwendbar anstelle von: 298502, 395488
passend zu B & S 60100 - 60497, 80100 - 80497
 Serien: 80500, 81500, 82500, 92500



10739 Zündspule
 Lochabstand: 58,9 mm
 verwendbar anstelle von: 298316, 395490, 395491, 397358, 697037
passend zu B & S 5 PS, 100200, 100900, 130220 - 132900, 133200, 133700, 135200, 135700



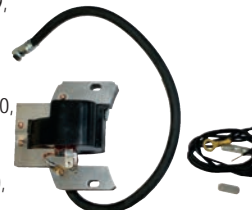
94657 Zündspule
 verwendbar anstelle von: 298968, 299366
passend zu B & S 144200 - 147707, 170400 - 171706, 190400 - 191708, 200401 - 200499, 233401 - 233499, 243430 - 243499, 251400 - 251799, 300420 - 301435, 302430 - 326499



99566 Zündspule
 Lochabstand: 58,7 mm
 verwendbar anstelle von: 590455, 690248, 715231, 792631, 793353, 793354, 795315, 799382
passend zu B & S 110400, 111400, 120200, 120400, 121000, 121200, 121300, 121400, 122000, 122200, 122300, 122400, 123300, 124300, 126300, 126400, 127300, 127400, 128400, 12A100, 12A300, 12C400, 12D100, 12D300, 12D400, 12H200, 12H300, 12S100, 12S400, 12T100, 12T400, 150100, 150200, 15A100, 15C100, 15D100, 15T200



94659 Zündspule
 Lochabstand: 63,7 mm
 Für Modell(e): 2 bis 4 PS horizontal & vertikal
 verwendbar anstelle von: 298502, 395489, 395488, 397316, 398593, 496914, 591420, 697036, 793352, 792594, 793281, 792395, 1034308, 2007010, 2003051
passend zu B & S 060000, 080000, 090100, 090000, 091000, 092000, 093000, 094000, 095000, 096000, 097000, 098900, 09A400, 09B900, 09C900, 09D900, 09E900, 09J900, 09L000, 09S000, 09T000, 10A900, 10C900, 10D900, 10G900, 10H900, 10J900, 10L000, 10M900, 10N900, 10T000, 110000, 111000, 112000, 113000, 114000;



10736 Zündspule
 Lochabstand: 64 mm
 Zündspule für Modelle 2-Zylinder horizontal & vertikal.
 verwendbar anstelle von: 392329, 394891
passend zu B & S 400400 - 422700



31627 Zündspule
 Lochabstand: 58,7 mm
 Für Modell(e): 2 Takt, Quantum, Europa
 verwendbar anstelle von: 492416, 493237, 590454, 591932, 692605, 695711, 790817, 799381, 802574
passend zu B & S 96700, 129800, 12W800, 12A800, 12W800, 96900, Quantum Europa, 99700, Europa 96700, 96900, 99700, Quantum, 12A800, 121600



Zündungsteile

Nr. Bezeichnung

10743 Zündspule
Lochabstand: 63,7 mm
Zündspule für Modelle von 7 bis 16 PS.
verwendbar anstelle von: 393993, 394963,
395326, 395492, 398265, 398811
passend zu B & S



60509 Zündspule

Lochabstand: 63,5 mm
verwendbar anstelle von: 691060
passend zu B & S 4045A7, 405777, 406777,
407577, 407677, 407777, 406777, 40H777,
445777, 446777



94660 Zündspule

Lochabstand: 64,5 mm
Für Modell(e): 10 bis 13 PS, Vanguard 9
(12,5 und 14 PS), V Twin 9 (12,5 und 14
PS), OHV von 12 bis 19 PS, Serie 24 bis 31
verwendbar anstelle von: 490586, 491312,
492341, 495859, 591459, 592841, 595304,
690248, 715231, 795315, 799650
passend zu B & S 111900, 161400, 19A400,
19H000, 19L000, 200000, 20A000, 20B400,
20C400, 20E000, 20G000, 20H000, 20M000,
20P000, 20S000, 20T000, 210000, 21A000,
21C000, 21M000, 21S000, 21T000, 235000,
245000, 246000, 255700, 260700, 261700, 280700,
280H00, 280J00, 281700, 282700, 282H00,
283700, 283H00, 284700, 284H00, 285700,
285H00, 286700, 286H00, 287700, 288700,
289700, 28A700, 28B700, 28D700, 28M700,
28N700, 28P700, 28Q700, 290400, 290700,
294400, 294700, 303000, 304400, 310700, 311700,
312700, 313700, 31F700, 31M700, 350400,
305700, 351400, 351700, 354400, 356700, 380700,
381700, 385700, 386700, 389400



Nr. Bezeichnung

64203 Zündspule
verwendbar anstelle von: 020143030,
020143031, 020143040
passend zu Dolmar 109, 110i, 111, 115, 115i,
PS43, PS52, PS540



64204 Zündspule

verwendbar anstelle von: 030143040,
112142000, 112143000, 114143500
passend zu Dolmar 112, 113, 114, 116, 120si,
PS6000, PS6800



64205 Zündspule

Lochabstand: 47 mm
verwendbar anstelle von: 119143100, 144143000
passend zu Dolmar 117, 118, 119, 120, 122, 133,
143, 144, 152, 153



89384 Kondensator zum Schrauben

Ø = 18 mm
L = 23 mm
verwendbar anstelle von: 11154043400
passend zu Dolmar CA, CC, 117, 118, 119,
122, 144, 152



89383 Kondensator zum Löten

Ø = 18 mm
L = 23 mm
verwendbar anstelle von: 11114043400
passend zu Dolmar CX, CT115



64172 Unterbrecher

verwendbar anstelle von: 11154002000
passend zu Dolmar CA, CC, 117, 118, 119, 122,
144, 152



passend zu Dolmar

Nr. Bezeichnung

64197 Zündspule
verwendbar anstelle von: 036143020,
036143120, 036143121, 136140010
passend zu Dolmar PS2, PS3, PS34,
PS36, PS41, PS45



64198 Zündspule

verwendbar anstelle von: 181143210,
181143211, 181143212, 181143213
passend zu Dolmar PS4605, PS5105



64199 Zündspule

verwendbar anstelle von: 1258082, 1262704,
125143100, 125143101
passend zu Dolmar PS32, PS35



64200 Zündspule

verwendbar anstelle von: 19514320,
195143100, 195143200
passend zu Dolmar PS350, PS351,
PS420C, PS421



64202 Zündspule

verwendbar anstelle von: 181143204
passend zu Dolmar PS460, PS500, PS510,
PS4600, PS5000, PS5100



passend zu Echo

Nr. Bezeichnung

64206 Zündspule
verwendbar anstelle von: A411000150
passend zu Echo CS-300, CS-301, CS-303,
CS-306, CS-340, CS-345, CS-350



64207 Zündspule

verwendbar anstelle von: A411000560
passend zu Echo EB-650



64208 Zündspule

verwendbar anstelle von: A411000242,
P021013330
passend zu Echo CS-330T, CS-360T



64209 Zündspule

verwendbar anstelle von: A411001490
passend zu Echo HCR-165ES, HCR-185ES



64210 Zündspule

verwendbar anstelle von: P021050160,
P021050161
passend zu Echo CS-2511T



64211 Zündspule

verwendbar anstelle von: A411000500,
A411000501, A411000502
passend zu Echo PB-250LN, PB-252



Zündungsteile

Nr. Bezeichnung
64212 Zündspule
verwendbar anstelle von: 15662660630
passend zu Echo CS-3700, CS-4200

64213 Zündspule
verwendbar anstelle von: 15660108260,
15660108361, 15660109861
passend zu Echo PB-625



passend zu EFCO

Nr. Bezeichnung
64214 Zündspule
verwendbar anstelle von: 50160067R,
Z284171210
passend zu EFCO 125, 2600



64215 Zündspule
verwendbar anstelle von: 50050013AR
passend zu EFCO 136, 140



64216 Zündspule
verwendbar anstelle von: 50170144BR,
8850170144C
passend zu EFCO 137, 141



64217 Zündspule
verwendbar anstelle von: 4191028, 4196040
passend zu EFCO 8300, 8350, 8355,
8400, 8405, 8420, 8425, 8510, 8525



64218 Zündspule
verwendbar anstelle von: 2501001R
passend zu EFCO 147, 152



passend zu Einhell

Nr. Bezeichnung
64219 Zündspule
verwendbar anstelle von: 302138, 585565501
passend zu Einhell MKS38, MKS41, RBK1440,
SCS38, SPJCS38



passend zu GGP

Nr. Bezeichnung
64220 Zündspule
verwendbar anstelle von: 3210660, AL3210660
passend zu GGP VIP21, VIP25, VIP30



64221 Zündspule
verwendbar anstelle von: 1830440010
passend zu GGP CJ300



64222 Zündspule
verwendbar anstelle von: 1185502090,
1185502091
passend zu GGP TRE0701, TRE0702, TRE0801



64223 Zündspule
verwendbar anstelle von: 1185502550,
1185502551, 2709202210001
passend zu GGP RM55, RM55ES, RM45 2009-
2013, RM65



Nr. Bezeichnung
64224 Zündspule
verwendbar anstelle von: 1185501260
passend zu GGP M150, RV150, SV150,
V35, V40



passend zu Hirth

Nr. Bezeichnung
64225 Unterbrecher
verwendbar anstelle von: 0283161000
passend zu Hirth 100, 110, 111, 112, 130, 140,
140 R2/U2, 150 G1/G2, 150 R1, 150 T1/T2, 150W;
JLO: L77, L77UF, L97, L101, L101UF, L125, L152,
L197, L252, L372, RM77, RM97, RM101, RM125,
RM152, SP77; Sachs: Stamo, Famo



89383 Kondensator zum Löten
Ø = 18 mm
L = 23 mm
verwendbar anstelle von: 11114043400
passend zu Hirth 51, 52, 53, 54, 55, 80 (6V), P45
M5 / M6, 100, 110, 111, 112, 130 W1/W2, 130, 140,
140R2 / U2, 150 G1 / G2, 150 R1, 150 T1 / T2, 150
W2 / W4, 45M5 / M6 / M7,



89385 Kondensator zum Löten
Ø = 18 mm
passend zu Hirth 56, 57 J2, 57 Z1, 57, 60, 80
(12V), 85 E5 / E6, 84 M 3S



passend zu Homelite

Nr. Bezeichnung
64219 Zündspule
verwendbar anstelle von: 302138, 585565501
passend zu Homelite CSP3314, CSP3316,
CSP3816, CSP4016, CSP4518, CSP4520



64226 Zündspule
verwendbar anstelle von: 94711, 94711S
passend zu Homelite ST100, 120, 155, ST190,
200, 240, 245, 285, XL, XL2, SUPER 2



passend zu Honda

Nr. Bezeichnung
64400 Zündspule
verwendbar anstelle von: 30500ZE2023,
30500ZF6W03, 2709201700001
passend zu Honda GX240, GX270,
GX340, GX390



64220 Zündspule
verwendbar anstelle von: 3210660, AL3210660
passend zu Honda



64227 Zündspule
verwendbar anstelle von: 30500ZM3003
passend zu Honda FG100, GX22, GX31,
UMK422, WX10



64228 Zündspule
verwendbar anstelle von: 30500ZG0W01
passend zu Honda EG650, EM500K1, EM600,
G100K1, G100K2



64230 Zündspule
verwendbar anstelle von: 30500Z0H013,
30500Z0H023
passend zu Honda FG13, FG110, GX25,
GX25N, GX25NT, GX25T



Zündungsteile

Nr. Bezeichnung
 64231 Zündspule
 verwendbar anstelle von: 30500887303,
 30560883015, 30560889900, 30560889901
 passend zu Honda G150, G200, G300, G400



64232 Zündspule
 verwendbar anstelle von: 30500Z0Z003,
 30500Z0Z013
 passend zu Honda CQ35, GX35, UMK435



64233 Zündspule
 verwendbar anstelle von: 30500Z3V003
 passend zu Honda GX50



64234 Zündspule
 verwendbar anstelle von: 30500Z0D013,
 30500Z0D023
 passend zu Honda GX60, GX100



64235 Zündspule
 verwendbar anstelle von: 30500ZM7004,
 30500ZM7014
 passend zu Honda F220, GXH50, GXV50, WX15



64236 Zündspule
 verwendbar anstelle von: 30500ZE7033,
 30500ZE7043, 30500Z1V003, 30500Z1V013
 passend zu Honda GXV120, GXV140,
 GXV160/1P60



64237 Beleuchtungsspule kompl.
 verwendbar anstelle von: 31510ZE1003
 passend zu Honda



64238 Zündkerzenstecker
 verwendbar anstelle von: 30700Z1V003
 passend zu Honda GX160



64239 Zündspule
 verwendbar anstelle von: 30500Z6L033,
 30500Z6L043
 passend zu Honda GX630, GX660, GX690,
 GXV630, GXV660



64240 Zündkerzenstecker
 mit Widerstand
 passend zu Honda



64241 Zündspule
 verwendbar anstelle von: 30500ZG9801
 passend zu Honda GXV120, GXV140 (<1997),
 GXV160 (2001)



38478 Zündspule
 Lochabstand: 57 mm
 verwendbar anstelle von: 30500ZE1033,
 30500ZE1063, 30500ZE1073, 2709201620001
 passend zu Honda GX110, GX120, GX140,
 GX160, GX200



61646 Kerzenverbindung **4,80**
 verwendbar anstelle von: 30600ZE1013,
 30700ZE1000
 passend zu Honda GX110, GX120, GX140,
 GX160, GX240, GX270, GX340, GX390



Nr. Bezeichnung

94654 Zündspule
 verwendbar anstelle von: 30500ZL8004,
 30500ZL8014
 passend zu Honda FF: 500, FG: 315K1, 315K2,
 400, 500, GC: 135, 135E, 160, 160A, 160E, 160LA,
 160LE, 190A, 190LA, GCV: 135, 135A, 135E,
 135LE, 140A, 160, 160A, 160A0, 160E, 160LA,
 160LA0, 160LE, 190A, 190LA, GSV: 160A, 190A,
 190LA, HRB: 425C, 425C1, 475C, 476C, 476C1,
 536C, 536C1, 536C2, HRD: 536C, 536C2, 536C3,
 536CK1, HRG: 415C1, 415C2, 415C3, 465C1,
 465C2, 465C3, 536C, 536C1, 536C2, 536C3,
 536C4, 536C5, 536C6, HRM: 536C, 536C1, HRR:
 216, 216K1, 216K6, 216K7, 216K8, HRS: 216,
 216K1, 216K2, 216K3, 216K4, 536C, 536C1,
 536C2, 536C3, HRT: 216, 216K1, HRX: 426C,
 476C, 476C1, 537C2, 537C4, HRZ: 536C, 536C1,
 536C2, HS: 520, 550, WN: 20, 30



94653 Zündspule
 Lochabstand: 67 mm
 verwendbar anstelle von: 30500ZE2023,
 30500ZF6W03, 2709201700001
 passend zu Honda GX240, GX270,
 GX340, GX390



94655 Zündspule links
 verwendbar anstelle von: 30550ZJ1841,
 30550ZJ1842, 30550ZJ1843, 30550ZJ1845
 passend zu Honda GX610, GX620, GX670,
 GXV610, GXV620, GXV670



94656 Zündspule rechts
 verwendbar anstelle von: 30500ZJ1841,
 30500ZJ1842, 30500ZJ1843, 30500ZJ1844,
 30500ZJ1845, 30500ZJ1846
 passend zu Honda GX610, GX620, GX670,
 GXV610, GXV620, GXV670



passend zu Husqvarna

Nr. Bezeichnung

64242 Zündkerzenstecker
 verwendbar anstelle von: 501485401, 501485402
 passend zu Husqvarna 268, 288



64243 Zündspule
 verwendbar anstelle von: 501950101
 passend zu Husqvarna 22R, 22RL, 25R, 25RL



64244 Zündspule
 verwendbar anstelle von: 587654501, 583916701
 passend zu Husqvarna 150-BT, BB-2280



64245 Zündspule
 verwendbar anstelle von: 501812801
 passend zu Husqvarna 42, 242, 246, 281,
 281XP, 288, 288XP



64246 Zündspule
 verwendbar anstelle von: 501516102
 passend zu Husqvarna 61, 66, 266



64248 Zündspule
 verwendbar anstelle von: 530039224, 545046701
 passend zu Husqvarna 124, 124L, 125, 125E,
 125L, 125R, 128, 128L, 128LD, 128R



64249 Zündspule
 verwendbar anstelle von: 503843201
 passend zu Husqvarna 225, 225B, 225BV,
 225HBV, 225H60, 225H75, 227, 232, 235R, 240R



Zündungsteile

Nr.	Bezeichnung		Nr.	Bezeichnung	
64250	Zündspule verwendbar anstelle von: 545108101 passend zu Husqvarna 125B, 125BVX, 125BX		64262	Zündspule verwendbar anstelle von: 537162101 passend zu Husqvarna 345	
64251	Zündspule verwendbar anstelle von: 575803501 passend zu Husqvarna 235, 235E, 236, 236E, 240, 240E, CS340, CS380		64263	Zündspule verwendbar anstelle von: 581723601, 581723602 passend zu Husqvarna 550XP	
64252	Zündspule verwendbar anstelle von: 505298301, 531007767 passend zu Husqvarna G35L, G45L, 143RII, 236RII		64264	Zündspule verwendbar anstelle von: 579583101, 587984501 passend zu Husqvarna 580-BFS, 580-BTS	
64253	Zündspule verwendbar anstelle von: 502493701, 502493702, 544127001 passend zu Husqvarna 241R, 323RII, 327ES, 327LDX, 327LS, 327LX, 327PT5S, 327RDX, 327RJX, 327RX, 333R, 333RJ, 335FR, 335LS, 335LX, 335RJX, 335RX		64265	Zündspule verwendbar anstelle von: 503962401 passend zu Husqvarna 365	
64254	Zündspule verwendbar anstelle von: 574392701, 577133901, 577133902, 577133903 passend zu Husqvarna 243R, 243RJ, 543RBK, 543RBS, 543RBX, 543RS		64266	Zündspule verwendbar anstelle von: 585081001 passend zu Husqvarna T-540XP	
64255	Zündspule verwendbar anstelle von: 503639801, 506027207, 544018301, 587329501, 506027202, 503901201, 503620202, 587329601 passend zu Husqvarna 394, 394XP, 395, 395XP; Jonsered: 450, 455, 535, 625, 630, 670, 2051, 2054, 2094, 2095		64267	Zündspule verwendbar anstelle von: 544018801, 587329401 passend zu Husqvarna K650, K700, K800, K850, K950, K1200, K1250	
64256	Zündspule verwendbar anstelle von: 544047001, 537162104, 537162101, 503962406, 503962404, 503962402, 503779002 passend zu Husqvarna 336, 338, 339, 340, 345, 346, 350, 353, 357, 359, 455, 460, 461; Jonsered: 2141, 2145, 2149, 2150, 2159, CS2135, CS2139, CS2141, CS2145, CS2147, CS2150, CS2152, CS2153, CS2156, CS2159, CS2255		64268	Zündspule verwendbar anstelle von: 510115602, 544047502 passend zu Husqvarna K750, K760, K850	
64257	Zündspule verwendbar anstelle von: 537162204, 544047101, 573935701, 573935702 passend zu Husqvarna 435, 435E, 440E, 445, 445E, 450, 450E		89383	Kondensator zum Löten Ø = 18 mm L = 23 mm verwendbar anstelle von: 11114043400 passend zu Husqvarna ältere Modelle A65, A77, 160S, 180S; JLO: L35, L77, L77UF, L97, L101, L101UF, L125, L152, L197, MM525, 540, RM77, RM97, RM101, RM125, 152, S35, SP77	
64258	Zündspule verwendbar anstelle von: 579638801, 579638803, 579638805 passend zu Husqvarna für Modelle ab 2012: 435, 440, 445, 450; Jonsered: CS-2245, CS-2250 (bis 2012)		89384	Kondensator zum Schrauben Ø = 18 mm L = 23 mm verwendbar anstelle von: 11114043400 passend zu Husqvarna A65, L65, L77, 163, 163S, 180S, 380S (nach BJ 1974)	
64260	Zündspule verwendbar anstelle von: 501001301 passend zu Husqvarna 343R, 343FR, 345R, 345RX		83512	Zündung verwendbar anstelle von: 501516201 passend zu Husqvarna 61, 66, 266	
64261	Zündspule verwendbar anstelle von: 585059101 passend zu Husqvarna 543XP, 543XPG		83513	Zündung verwendbar anstelle von: 544018401 passend zu Husqvarna 40, 45, 49, 51, 55, 61, 254, 257, 261, 262, 266, 268, 272, 394, 250RX, 250R, 245R, 240R	
			99563	Zündung verwendbar anstelle von: 530039143, 530039239, 545063901, 545199901 passend zu Husqvarna 36, 41, 136, 137, 141, 142	
			99564	Zündung verwendbar anstelle von: 503779001, 503962401, 503962403, 503962405, 537162201, 537162204, 544047101 passend zu Husqvarna 362, 365, 371, 372, 385, 390, 365SP	

Zündungsteile

- Nr. Bezeichnung
 64172 Unterbrecher
 verwendbar anstelle von: 11154002000
 passend zu Husqvarna A65, L65, L77, 163, 163S,
 180S, 380S (nach B.J. 1974)



passend zu Jonsered

- Nr. Bezeichnung
 64276 Zündspule
 verwendbar anstelle von: 504571401,
 573935701, 505427201, 573935702
 passend zu Jonsered 2245, 2250



passend zu Intermotor

- Nr. Bezeichnung
 64270 Unterbrecher
 verwendbar anstelle von: 705040006
 passend zu Intermotor IM250, IM300, IM350;
 Lombardini: LA205, LA250, LA300, LA400, LA490



- 64277 Zündspule
 verwendbar anstelle von: 530039167,
 530039198, 530052277, 530071905
 passend zu Jonsered CS2137



- 64271 Zündspule
 verwendbar anstelle von: 1567097, 15672120S
 passend zu Intermotor IM250, IM300, IM350



- 64278 Zündspule
 verwendbar anstelle von: 503580501
 passend zu Jonsered 2041, 2045, 2050



passend zu JLO

- Nr. Bezeichnung
 64172 Unterbrecher
 verwendbar anstelle von: 11154002000
 passend zu JLO L35



- 99564 Zündung
 verwendbar anstelle von: 503779001,
 503962401, 503962403, 503962405,
 537162201, 537162204, 544047101
 passend zu Jonsered 2063, 2065, 2071, 2163,
 2165, 2171, CS2163, CS2165, CS2171, CS2186



- 64272 Zündkerzenstecker
 Stecker mit Metall Abschirmung Ø 22 mm.
 passend zu JLO



- 64255 Zündspule
 verwendbar anstelle von: 503639801, 506027207,
 544018301, 587329501, 506027202, 503901201,
 503620202, 587329601
 passend zu Jonsered 450, 455, 535, 625, 630,
 670, 2051, 2054, 2094, 2095



- 64273 Unterbrecher
 passend zu JLO L77, L77UF (neues Modell)



- 64247 Zündspule
 verwendbar anstelle von: 537418701
 passend zu Jonsered BC2125, GT2125



- 64274 Unterbrecher
 passend zu JLO L101, L101UF, L152, RM77, L97,
 RM97, RM101, SP77



- 64257 Zündspule
 verwendbar anstelle von: 537162204,
 544047101, 573935701, 573935702
 passend zu Jonsered CS2240, CS2245, CS2250



- 64275 Zündspule
 Lochabstand: 54 mm
 verwendbar anstelle von: 000430550700,
 11064043210
 passend zu JLO L77, L77UF, 101, L101UF, RM77,
 RM97, RM101, SP77; Stihl: 070, 090, 090G,
 MS720



- 64258 Zündspule
 verwendbar anstelle von: 579638801,
 579638803, 579638805
 passend zu Jonsered CS-2245,
 CS-2250 (bis 2012)



passend zu Kawasaki

- 64225 Unterbrecher
 verwendbar anstelle von: 0283161000
 passend zu JLO L77, L77UF, L97, L101, L101UF,
 L125, L152, L197, L252, L372, RM77, RM97,
 RM101, RM125, RM152, SP77



- Nr. Bezeichnung
 64279 Zündkerzenstecker
 verwendbar anstelle von: 211302056, TR64961
 passend zu Kawasaki TD26, TD40, TD43, TD48



- 89384 Kondensator zum Schrauben
 Ø = 18 mm L = 23 mm
 verwendbar anstelle von: 11154043400
 passend zu JLO L35, L77, L77UF, L97, L101,
 L101UF, L125, L152, L197, MM525, 540, RM77,
 RM97, RM101, RM125, 152, S35, SP77
 (2. Baugruppe)



- 64280 Zündkerzenstecker
 verwendbar anstelle von: 211302072, 211692051
 passend zu Kawasaki



- 89383 Kondensator zum Löten
 Ø = 18 mm L = 23 mm
 verwendbar anstelle von: 11114043400
 passend zu JLO L35, L77, L77UF, L97, L101,
 L101UF, L125, L152, L197, MM525, 540, RM77,
 RM97, RM101, RM125, 152, S35, SP77



- 64281 Zündkerzenstecker
 verwendbar anstelle von: 211302082, 211692080
 passend zu Kawasaki



- 64282 Zündspule
 verwendbar anstelle von: 211212069, AM109258
 passend zu Kawasaki FC540V



Zündungsteile

Nr.	Bezeichnung		Nr.	Bezeichnung	
64283	Zündspule verwendbar anstelle von: AM120732, 211212064, 211212076, 211212083 passend zu Kawasaki FD440V, FD501V, FD590V, FD611V, FD620D		64299	Zündspule verwendbar anstelle von: 1258402, 1258402S passend zu Kohler CH11, CH15, CV11, CV15	
64284	Zündspule verwendbar anstelle von: 211712195 passend zu Kawasaki KBH-43A, TH43, TH48		64300	Zündspule verwendbar anstelle von: 1758403, 1758403S passend zu Kohler CH-440	
64285	Zündspule verwendbar anstelle von: 211712207 passend zu Kawasaki FE290D, FE350D, FE400D, GEF00A		64301	Zündspule verwendbar anstelle von: 1258401, 1258401S, 1258404S, 1258404 passend zu Kohler CH11S, CH12.5S, CH13S, CH14S, CV12.5S, CV13S, CV14S, CV15S, CV15ST, CV460S, CV490S	
64286	Zündspule verwendbar anstelle von: 211712256, 211712257 passend zu Kawasaki TJ-27, TJ-45		64302	Zündspule verwendbar anstelle von: 277375S passend zu Kohler KT17, KT19, K482, K482S, K532, K582, K662	
64287	Zündspule verwendbar anstelle von: 211717034 passend zu Kawasaki FH381V, FH430V, FH480V, FH500V, FH541V, FH580V, FH601D, FH601V, FH641D, FH641V, FH680D, FH680V, FH721D, FH721V		64303	Zündspule verwendbar anstelle von: 2558415S passend zu Kohler CH22, CH25, CV22, CV25	
64288	Zündspule verwendbar anstelle von: 211712250 passend zu Kawasaki TJ-45E		64304	Zündspule verwendbar anstelle von: 2458401S, 2458445S passend zu Kohler CH18, CH23, CH730, CV18, CV20, CV22, CV25, CV624, CV675, CV710, CV720, CV725, CV730, CV730S, SV820	
64289	Zündspule verwendbar anstelle von: 211712091, 211712192 passend zu Kawasaki TD40, TD43, TD48		64305	Zündspulen-Kabel Für Modelle von 4 bis 23 PS. Kabellänge: 64 mm verwendbar anstelle von: 238057, 238057S passend zu Kohler	
64290	Zündspule verwendbar anstelle von: 211712292 passend zu Kawasaki TJ053E		64306	Zündspule verwendbar anstelle von: 2458403, 2458411S, 2458415S, 2458436S, 2458411, 2458415, 2458436 passend zu Kohler CH25, CV22, CV23, CV25	
64291	Zündspule verwendbar anstelle von: 211712241 passend zu Kawasaki TH-023D, TH-023V, TH-26		64307	Zündspule verwendbar anstelle von: 5275548, 5275548S passend zu Kohler KT Serie	
passend zu Kohler			64308	Zündspule verwendbar anstelle von: 3258406S passend zu Kohler KT715, KT725	
64295	Kondensator verwendbar anstelle von: 235786, 4714701S passend zu Kohler K161, K181, K301		64309	Zündspule verwendbar anstelle von: 2058403S, 2058404S passend zu Kohler SV470, SV480, SV530-SV590, SV600-SV620	
64296	Zündspule verwendbar anstelle von: 1758401, 1758401S passend zu Kohler CH-260, CH-270		64310	Zündspule verwendbar anstelle von: 4758401, 4758402, 4758403S passend zu Kohler M10, M16	
64297	Kondensator verwendbar anstelle von: 270541, 270541S passend zu Kohler		64311	Zündspule verwendbar anstelle von: 1458404S, 1458416S passend zu Kohler XT6, XT8, XT149, XT173, XT650, XT675, XT775, XT800	
64298	Zündspule verwendbar anstelle von: 1758402, 1758402S passend zu Kohler CH-395		64312	Zündspule verwendbar anstelle von: 5258401, 5258402S passend zu Kohler M18, M19, M20, MV16, MV17, MV18, MV19, MV20	

Zündungsteile

Nr. Bezeichnung

64313 Zündspule
verwendbar anstelle von: 1458405S
passend zu Kohler XT149, XT173, XT650,
XT675, XT775, XT800



64171 Kondensator
verwendbar anstelle von: 23072, 23072S,
53044, 20080500
passend zu Kohler K91, K341, K532, K582



64292 Unterbrecher
Für Modelle von 4 bis 18 PS MIT Träger.
verwendbar anstelle von: 4715003
passend zu Kohler



64293 Kondensator
verwendbar anstelle von: 230722
passend zu Kohler alle von K91 bis K241



64294 Unterbrecher
Für Modelle von 4 bis 18 PS OHNE Träger.
verwendbar anstelle von: 4715001, 32011A
passend zu Kohler



83526 Zündspule
verwendbar anstelle von: 231281, 237256,
4714501
passend zu Kohler K91, K141, K241, K301, K321,
K341, K361



passend zu Komatsu / Zenoah

Nr. Bezeichnung

64319 Zündspule
verwendbar anstelle von: T210071300
passend zu Komatsu/Zenoah G-3800



64320 Zündspule
verwendbar anstelle von: 261671301
passend zu Komatsu/Zenoah G-621, G-6200



64207 Zündspule
verwendbar anstelle von: A411000560
passend zu Komatsu/Zenoah DMC-621



64244 Zündspule
verwendbar anstelle von: 587654501, 583916701
passend zu Komatsu/Zenoah EBZ-7500,
EBZ-8500



64214 Zündspule
verwendbar anstelle von: 50160067R,
Z284171210
passend zu Komatsu/Zenoah G-250 TS,
G-2500 TS



64314 Zündspule
verwendbar anstelle von: 288071300
passend zu Komatsu/Zenoah 4500, 5200, G-43,
G-45, G-52, G-455, G-500



64315 Zündspule
verwendbar anstelle von: 848C007130
passend zu Komatsu/Zenoah G-2000T



Nr. Bezeichnung

64316 Zündspule
verwendbar anstelle von: 848E487121,
T170071201
passend zu Komatsu/Zenoah G-22L, G-23L,
G-26L, BC-2600, BC-2610, NK-254



64317 Zündspule
passend zu Komatsu/Zenoah BC-4310, BK-4302,
G-35L, G-4K, G-45L, G-4LS, G-400



64318 Zündspule
verwendbar anstelle von: 848C357121
passend zu Komatsu/Zenoah G-3300



passend zu Lawn Boy

Nr. Bezeichnung

64321 Zündspule
verwendbar anstelle von: 682702, 683080,
683215, 1002948
passend zu Lawn-Boy F (ab 1983)



passend zu Lombardini

Nr. Bezeichnung

64322 Kondensator
verwendbar anstelle von: 147252210
passend zu Lombardini LA205, LA250, LA300,
LA400, LA490



64323 Zündspule
verwendbar anstelle von: 1567017
passend zu Lombardini LA205, LA250, LA300



64324 Zündspule
verwendbar anstelle von: 1567017
passend zu Lombardini LA490



64325 Zündspule
verwendbar anstelle von: 1567136, 15672080S
passend zu Lombardini LA400, LA490



64270 Unterbrecher
verwendbar anstelle von: 705040006
passend zu Lombardini LA205, LA250, LA300,
LA400, LA490



passend zu Loncin

Nr. Bezeichnung

64223 Zündspule
verwendbar anstelle von: 1185502550,
1185502551, 2709202210001
passend zu Loncin LC1P61FB, LC1P65FB



64326 Zündspule
verwendbar anstelle von: Y2B20000000
passend zu Loncin



64327 Zündspule
verwendbar anstelle von: Y1B20000000
passend zu Loncin Y100V



38478 Zündspule
Lochabstand: 57 mm
verwendbar anstelle von: 30500ZE1033,
30500ZE1063, 30500ZE1073, 2709201620001
passend zu Loncin G160, G200, LC2500DDC



Zündungsteile

Nr. Bezeichnung
 94653 Zündspule
 Lochabstand: 67 mm
 verwendbar anstelle von: 30500ZE203,
 30500ZF6W03, 2709201700001
 passend zu Loncin G340, G390, G420, LC5000,
 LC6500DDC



passend zu Makita

Nr. Bezeichnung
 64197 Zündspule
 verwendbar anstelle von: 036143020, 036143120,
 036143121, 136140010
 passend zu Makita DCS-34, DCS-4610



64203 Zündspule
 verwendbar anstelle von: 020143030, 020143031,
 020143040
 passend zu Makita DCS430, DCS431, DCS520,
 DCS540, DCS5200i



64202 Zündspule
 verwendbar anstelle von: 181143204
 passend zu Makita DCS460, DCS500



64200 Zündspule
 verwendbar anstelle von: 19514320, 195143100,
 195143200
 passend zu Makita DCS-3500, DCS-3501,
 DCS-4300, DCS-4301



64199 Zündspule
 verwendbar anstelle von: 1258082, 1262704,
 125143100, 125143101
 passend zu Makita EA3200, EA3500



64198 Zündspule
 verwendbar anstelle von: 181143210,
 181143211, 181143212, 181143213
 passend zu Makita DCS4630, DCS5030,
 EA5000



passend zu McCulloch

Nr. Bezeichnung
 64328 Zündspule
 verwendbar anstelle von: 575535201, 576127401
 passend zu McCulloch 38, 40



64277 Zündspule
 verwendbar anstelle von: 530039167, 530039198,
 530052277, 530071905
 passend zu McCulloch 318, 335, 436, 440, 441,
 MacCat33



64219 Zündspule
 verwendbar anstelle von: 302138, 585565501
 passend zu McCulloch 835, 836, 838, 839,
 B26PS, T26CS



passend zu Mitsubishi

Nr. Bezeichnung
 64332 Zündspule
 verwendbar anstelle von: KE04023AA,
 KE04025AA
 passend zu Mitsubishi TL20, TL23, TL33,
 TL26, TL43, TL50, TL52



Nr. Bezeichnung
 64333 Zündspule
 verwendbar anstelle von: KE04024AA
 passend zu Mitsubishi TB43, TB50, TL43,
 TL50, TL52



64334 Zündspule
 verwendbar anstelle von: KE04025AA
 passend zu Mitsubishi TL33



64335 Zündspule
 verwendbar anstelle von: KE04034BA
 passend zu Mitsubishi TLE43, TLE48



64336 Zündspule
 verwendbar anstelle von: KE04029AA
 passend zu Mitsubishi TB26, TU26



64329 Zündspule
 verwendbar anstelle von: KE24010AA
 passend zu Mitsubishi GM181, GM300, GM301



64330 Zündkerzenstecker
 passend zu Mitsubishi TL26, TL43



64331 Zündspule
 verwendbar anstelle von: FR67362B, KE04007CA
 passend zu Mitsubishi T170, T180, T200, T240



64279 Zündkerzenstecker
 verwendbar anstelle von: 211302056, TR64961
 passend zu Mitsubishi T200, TL26, TL33, TL43



passend zu Mountfield

Nr. Bezeichnung
 64223 Zündspule
 verwendbar anstelle von: 1185502550,
 1185502551, 2709202210001
 passend zu Mountfield RM45 2009-2013, RM55,
 RM55ES, RM65



64224 Zündspule
 verwendbar anstelle von: 1185501260
 passend zu Mountfield M150, RV150, SV150,
 V35, V40



passend zu Oleo-Mac

Nr. Bezeichnung
 64337 Zündspule
 verwendbar anstelle von: 61250015BR
 passend zu Oleo-Mac 380,
 Sparta 42, Sparta 44



64216 Zündspule
 verwendbar anstelle von: 50170144BR,
 8850170144C
 passend zu Oleo-Mac 410C, 937, 941C, 941CX,
 GS370, GS410C, GS410CX



64217 Zündspule
 verwendbar anstelle von: 4191028, 4196040
 passend zu Oleo-Mac 446, 450, 746, 750, 753



Zündungsteile

Nr. Bezeichnung

64214 Zündspule
verwendbar anstelle von: 50160067R,
Z284171210
passend zu Oleo-Mac 925, GS-260



64215 Zündspule
verwendbar anstelle von: 50050013AR
passend zu Oleo-Mac 936, 940, 940C



64218 Zündspule
verwendbar anstelle von: 2501001R
passend zu Oleo-Mac 947, 952, GS520



passend zu Partner

Nr. Bezeichnung

89383 Kondensator zum Löten
Ø = 18 mm L = 23 mm
verwendbar anstelle von: 11114043400
passend zu Partner R11, R12, R14



89384 Kondensator zum Schrauben
Ø = 18 mm L = 23 mm
verwendbar anstelle von: 11154043400
passend zu Partner K12, R12



64172 Unterbrecher
verwendbar anstelle von: 11154002000
passend zu Partner K12, R12



64277 Zündspule
verwendbar anstelle von: 530039167, 530039198,
530052277, 530071905
passend zu Partner 350, 351, 352, 370, 371, 390,
420, 440



passend zu Robin / Subaru

Nr. Bezeichnung

64338 Zündspule
verwendbar anstelle von: 5417023020
passend zu Robin/Subaru EC03, EC04



64339 Zündspule
verwendbar anstelle von: 2777943101,
2777943111, 2777943211
passend zu Robin/Subaru EX13, EX17, EX21



64340 Zündspule
verwendbar anstelle von: 1067013408,
1067016208, 1067016218
passend zu Robin/Subaru EC10



64341 Zündspule
verwendbar anstelle von: 2797943001
passend zu Robin/Subaru EX27, EX30



64342 Zündspule
verwendbar anstelle von: 2847943021
passend zu Robin/Subaru EH09



64343 Zündspule
verwendbar anstelle von: 20B79430H1
passend zu Robin/Subaru EX35, EX40



Nr. Bezeichnung

64344 Zündspule
verwendbar anstelle von: 2697943001,
2697943031
passend zu Robin/Subaru EH12, EH12-2D



64345 Zündspule
verwendbar anstelle von: 2277946011,
2277013208, 2277013008, 2277013018,
2277013028, 2277013038, 2277943001,
2277943031, 2277943041, 2277943051,
2277943061, 2347012101, 2347012111,
2347012121, 2347012131, 2347012141
passend zu Robin/Subaru EY20D



64346 Zündspule
verwendbar anstelle von: 2937001010,
5927012011, 25927012010
passend zu Robin/Subaru BHX2500, BL25,
EH025, EH035, PB250



64347 Zündspule
verwendbar anstelle von: 2267013008,
2267013028, 2267013038, 2267943031,
2267943041, 2267943051, 2267943061, 2267013
passend zu Robin/Subaru EY15



64348 Zündspule
verwendbar anstelle von: 2347012421
passend zu Robin/Subaru EY28



passend zu Ryobi

Nr. Bezeichnung

64349 Zündspule
verwendbar anstelle von: 309261003
passend zu Ryobi RY10518, RY10519,
RY10519A, RY10520, RY10521, RY10521A



passend zu Sachs

Nr. Bezeichnung

64272 Zündkerzenstecker
Stecker mit Metall Abschirmung Ø 22 mm.
passend zu Sachs



64225 Unterbrecher
verwendbar anstelle von: 0283161000
passend zu Sachs Stamo, Famo



passend zu Stiga

Nr. Bezeichnung

64350 Zündspule
verwendbar anstelle von: 1185505790
passend zu Stiga A455, A505, A4500, ACS46,
ACS50, BG4545, BGPRO4545, BGPRO4550,
BGPRO5050, C46, C50, CP45, E4545, E5050,
M4545CSP, MC846, MC4618, PS4545, SP45,
TR54, XC246, XC250, XC4500



64351 Zündspule
verwendbar anstelle von: 1230440160
passend zu Stiga ECO60, H60, HS55, HTJ550,
MHTP2425, MJH2424, SHJ550, SHP60, XHJ550



64352 Zündspule
verwendbar anstelle von: 1185506000
passend zu Stiga A3700, A4000, BG4040,
CP37/35, CP3740, CS400, MC3616, MC3720,
MCSP40, PP4040CSP, PS3740, SP37, SP40,
XC3700, XC4000



64353 Zündspule
verwendbar anstelle von: 1188012760
passend zu Stiga B44, B44D, BJ346, BJC346,
MBC427, SB44, SB44D



Zündungsteile

Nr. Bezeichnung
 64354 Zündspule
 verwendbar anstelle von: 1230440180
passend zu Stiga BJ335, BJ335D, BJC335, BS34, CB34, CB34D, GB34, M34D, SB34, SB34D, TB34, TB34D, XB34, XB34D

64355 Zündspule
 verwendbar anstelle von: 3211010, 3210670, 3211015
passend zu Stiga Star 36, Star 41, Star 45, Star 55, VIP 34, VIP 40, VIP 42, VIP 52

64222 Zündspule
 verwendbar anstelle von: 1185502090, 1185502091
passend zu Stiga

64220 Zündspule
 verwendbar anstelle von: 3210660, AL3210660
passend zu Stiga

64221 Zündspule
 verwendbar anstelle von: 1830440010
passend zu Stiga



passend zu Stihl

Nr. Bezeichnung
 64375 Zündspule
 verwendbar anstelle von: 11194001302
passend zu Stihl MS382

64376 Zündspule
 verwendbar anstelle von: 11334001350, 11334403001
passend zu Stihl MS270, MS280

64377 Zündspule
 verwendbar anstelle von: 11444001309
passend zu Stihl MS661 Digital

64378 Zündspule
 verwendbar anstelle von: 11414001305
passend zu Stihl MS271, MS291

64379 Zündspule
 verwendbar anstelle von: 42234001303
passend zu Stihl TS400

64380 Zündspule
 verwendbar anstelle von: 11404001303
passend zu Stihl MS311, MS391 Digital

64381 Zündspule
 verwendbar anstelle von: 42234001300
passend zu Stihl TS400, TS460

64382 Zündspule
 verwendbar anstelle von: 42384001301
passend zu Stihl TS410, TS420



Nr. Bezeichnung
 64383 Zündspule
 verwendbar anstelle von: 11404001302
passend zu Stihl MS362, MS362C Digital



64363 Zündspule
 verwendbar anstelle von: 41804001308
passend zu Stihl FS87 (bis 2008), FS100, FS130, HL95, HL100, KM90, KM100, KM130



64364 Zündspule
 verwendbar anstelle von: 41404001300
passend zu Stihl FC55, FS38, FS45, FS55, HL45, KM55 (ab 2001)



64365 Zündspule
 Speziell für Freischneider!
 verwendbar anstelle von: 00004001306
passend zu Stihl FS160, FS200, FS220



64366 Zündspule
 verwendbar anstelle von: 41404001305, 41404001308
passend zu Stihl FC55, FS38, FS45, FS45C, FS45L, FS46, FS46C, FS55, FS55C, FS55R, FS55RC, FS55T, HL45, HS45, KM55, KM55C, KM55R, KM55RC



64367 Zündspule
 verwendbar anstelle von: 41474001311, 41474001313
passend zu Stihl FS240, FS260, FS360, FS410, FR410, FR460 Digital



64368 Zündspule
 verwendbar anstelle von: 41374001350
passend zu Stihl BG75, FC85, FR85, FS75, FS80, FS85, FS180, HL75, HS75, HS80, HS85, HT70, KM85, SP80, SP81, SP85



64369 Zündspule
 verwendbar anstelle von: 41344001312
passend zu Stihl KA120, KA120R, KA250, FS120, FS120R, FS200, FS200R, FS250, FS250R, FS300, FS350, FS380 (Digital bis 2016)



64370 Zündspule
 verwendbar anstelle von: 41284001306
passend zu Stihl FR450, FR480, FS400, FS450, FS480, SP400, SP450, SP480, SR450



64371 Zündspule
 verwendbar anstelle von: 11394001307
passend zu Stihl MS171, MS181, MS211



64372 Zündspule
 verwendbar anstelle von: 41444001303, 41444001316
passend zu Stihl FS40, FS50, FS56, KM56 Digital



64373 Zündspule
 verwendbar anstelle von: 11374001300
passend zu Stihl MS192, MS192C, MS192T



64374 Zündspule
 verwendbar anstelle von: 41144043200
passend zu Stihl FS60, FS61



Zündungsteile

Nr. Bezeichnung

64357 Zündspule
verwendbar anstelle von: 11084043200
passend zu Stihl 08, 08S, P835, P840, TS08, TS08S, TS350



64358 Zündspule
verwendbar anstelle von: 42414001306
passend zu Stihl BG56, BG86, BG86C



64359 Zündspule
verwendbar anstelle von: 42034001302
passend zu Stihl BR340, BR380, BR420, SR340, SR420



64360 Zündspule
verwendbar anstelle von: 11304001300
passend zu Stihl 017



64361 Zündspule
verwendbar anstelle von: 42444001303, 42444001307, 42444001308
passend zu Stihl BR350, BR430, BR450, SR430, SR450 Digital



64362 Zündspule
verwendbar anstelle von: 42824001305, 42824001308
passend zu Stihl BR500, BR550, BR600, BR700



64172 Unterbrecher
verwendbar anstelle von: 11154002000
passend zu Stihl 08S, 041, 045



64275 Zündspule
Lochabstand: 54 mm
verwendbar anstelle von: 000430550700, 11064043210
passend zu Stihl 070, 090, 090G, MS720



64356 Zündkerzenstecker
verwendbar anstelle von: 41284051000
passend zu Stihl FR, FS



94663 Kerzenstecker
für Kerzen mit Ø 10 mm
verwendbar anstelle von: 11064051000, 1128405100
passend zu Stihl TS200, TS350, TS50, TS510, TS760



89383 Kondensator zum Löten
Ø = 18 mm L = 23 mm
verwendbar anstelle von: 11114043400
passend zu Stihl 040, 041, 050, 051



89384 Kondensator zum Schrauben
Ø = 18 mm L = 23 mm
verwendbar anstelle von: 11154043400
passend zu Stihl 08S, 041, 045



83511 Zündspule
verwendbar anstelle von: 00004001302, 00004001306, 11234001301
passend zu Stihl 009, 010, 011, 012, 020, 020T, 021, 023, 025, MS200, MS200T, MS210, MS210C, MS230, MS230C, MS240, MS250, MS250C, MS251, MS280, MS280K, MS290



Nr. Bezeichnung

80454 Zündspule
verwendbar anstelle von: 11304001302
passend zu Stihl 017, 018, MS170, MS180, MS180C



80455 Zündspule
verwendbar anstelle von: 00004001300, 11194001308, 11224001311
passend zu Stihl 024, 026, 028, 029, 034, 036, 036QS, 038, 039, 044, 046, 048, 064, MS240, MS260, MS290, MS310, MS340, MS360, MS360C, MS380, MS381, MS390, MS440, MS640, FS360, FS420, FS420L



89382 Zündspule
verwendbar anstelle von: 11224001314
passend zu Stihl 046, 066, MS460, MS650, MS660



96715 Zündspule
verwendbar anstelle von: 41344001301
passend zu Stihl BT120, BT121, FR450, FR480, FS120, FS200, FS250, FS300, FS350, FR350, HT250



99561 Zündspule
verwendbar anstelle von: 11434001307
passend zu Stihl MS231, MS231C, MS251, MS251C



96695 Zündspule
verwendbar anstelle von: 11354001308, 11354001300
passend zu Stihl MS341, MS361



passend zu Solo

Nr. Bezeichnung

89383 Kondensator zum Löten
Ø = 18 mm L = 23 mm
verwendbar anstelle von: 11114043400
passend zu Solo 563, 549 (vor BJ 1980), 635, 642, 650



89384 Kondensator zum Schrauben
Ø = 18 mm L = 23 mm
verwendbar anstelle von: 11154043400
passend zu Solo 549, 549R (vor BJ. 1981)



passend zu Tanaka

Nr. Bezeichnung

64384 Zündspule
verwendbar anstelle von: 6687713, 1672196080
passend zu Tanaka 328, 358



passend zu Tecumseh / Tecnamotor

Nr. Bezeichnung

64294 Unterbrecher
Für Modelle von 4 bis 18 PS OHNE Träger.
verwendbar anstelle von: 4715001, 32011A
passend zu Tecumseh alte Modelle



64385 Schwungradkeil
verwendbar anstelle von: 29410003
passend zu Tecumseh BH, MV



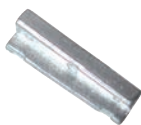
Zündungsteile

Nr. Bezeichnung

64386 Schwungradkeil
verwendbar anstelle von: 611154
passend zu Tecumseh



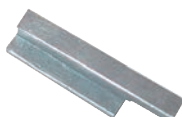
64387 Schwungradkeil
verwendbar anstelle von: 29410012
passend zu Tecumseh BV, BVL, BVS mit
Zündspule



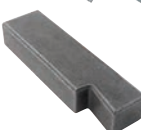
64388 Schwungradkeil
verwendbar anstelle von: 27902
passend zu Tecumseh



64389 Schwungradkeil
verwendbar anstelle von: 29410011
passend zu Tecumseh BV mit Unterbrecher



64390 Schwungradkeil
verwendbar anstelle von: 610951
passend zu Tecumseh



64391 Schwungradkeil
verwendbar anstelle von: 610961
passend zu Tecumseh



64392 Unterbrecher
Für 2 & 4 Takt Motoren.
verwendbar anstelle von: 30547, 16320001
passend zu Tecumseh



64393 Zündspule
verwendbar anstelle von: 37395, 704907
passend zu Tecumseh OV691EA, OV691EP,
TVT691, VTX691



06547 Kondensator
Für 2 & 4 Takt Modelle.
verwendbar anstelle von: 30548B, 16340001,
16340002
passend zu Tecumseh H, HH 40-70, HM 70-100
TNT, HS638, LAV, TVS638, TVS650, TVS670,
TVS520, TVS600, V, VH, VM



P10700 Zündspule
Für 2 & 4 Takt Modelle.
verwendbar anstelle von: 30560, 30560A,
610768, 14160020, 16330001, 41600009
passend zu Tecumseh 2 E 4 Temp., BV,
BVL, BVS, LAV



94650 Zündspule
Lochabstand: 62 mm
Für 2 & 4 Takt Modelle.
verwendbar anstelle von: 34443, 34443A,
34443B, 34443C, 14160010, 14160013, 14160023,
14160027, 14160032, 14160034, 14160041,
14160070, 14160072, 14160075, 14160090
passend zu Tecumseh EVC, H30 bis H70,
TNT, TVS



94651 Zündspule
Lochabstand: 59 mm
verwendbar anstelle von: 35135
passend zu Tecumseh HM70 bis HM100, TVM,
TVXL, OHM, OXL120



Nr. Bezeichnung
94652 Zündspule
Lochabstand: 58,5 mm
verwendbar anstelle von: 36344A
passend zu Tecumseh OHV: 15, 16, 18, 110, 120,
125, 130, 135, 140, 155, 160, 165, 170, 175, 180,
OV: 358EA, 490EA



passend zu TREX

Nr. Bezeichnung
64326 Zündspule
verwendbar anstelle von: Y2B20000000
passend zu TREX



64327 Zündspule
verwendbar anstelle von: Y1B20000000
passend zu TREX



passend zu Viper

Nr. Bezeichnung
64394 Motor
verwendbar anstelle von: 11173
passend zu Viper WE43CE



64395 Zündspule
verwendbar anstelle von: 13242, 13400
passend zu Viper Earthquake MC440



64396 Zündspule
verwendbar anstelle von: 300191CE, 300472E
passend zu Viper Earthquake E43CE



passend zu Wacker

Nr. Bezeichnung
64397 Zündspule
verwendbar anstelle von: 0049598, 0103302,
5000049598, 5000103302
passend zu Wacker BH22, BH23, BH24, BS30,
BS45Y, BS52Y, BS65, BS65Y, BS500, BS502,
BS502I, BS600, BS602, BS602I, BS650, BS700,
BS702, WM80



passend zu Wisconsin

Nr. Bezeichnung
64171 Kondensator
verwendbar anstelle von: 23072, 23072S,
53044, 20080500
passend zu Wisconsin



Universal Zündmodule

Nr. Bezeichnung
64398 Zündmodul Universal SIG-01
SIG-01 Elektronik Zündmodul aus Stahl.
Massekontakt über Befestigungslasche.



64399 Zündmodul Universal SIG-03
SIG-03 Elektronik Zündmodul aus Stahl.
Massekontakt über Befestigungslasche.



94658 Zündmodul Universal SIG-01
SIG-01 Elektronik Zündmodul aus Aluminium.
Massekontakt durch das Kabel.

